

Sha Maison

積水ハウス品質のお部屋を シャーメゾン ショップ Shop

J R 鹿児島本線

熊本駅 徒歩27分

モバイルで見る



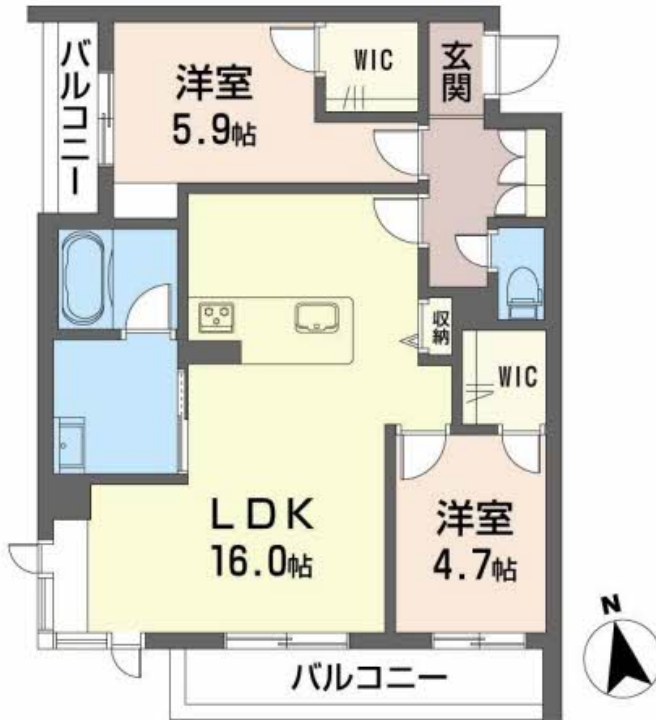
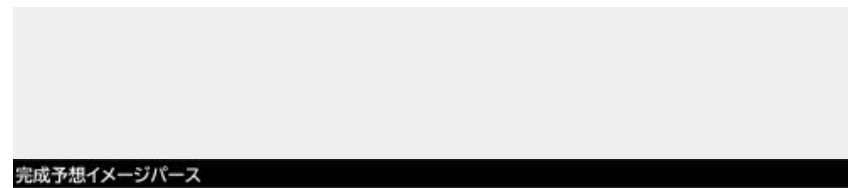
2LDK
マンション

家賃 **128,000 円**

共益費等 7,500 円

敷金 0 円

礼金 1 ヶ月



**この物件の
オススメ
ポイント**

高い耐震性を備えた鉄骨構造の安心と安定した品質管理の工場生産体制の信頼の積水ハウス施工。／ロビーや共用廊下を屋内に配置したホテルライクな共用空間。／Wi-Fi環境、整っています。I o . . .

この物件についている こだわり設備

- 屋内共用廊下タイプ
- インターネット無料(WiFi付)
- 防犯ガラス
- シャーメゾンガーデンズ
- TVモニター付きインターホン
- エレベーター
- 高遮音床システム
- オートロック
- ペット相談可
- しゃ熱断熱複層ガラス
- 防犯カメラ
- 対面キッチン

駐車場あり／24H換気システム／ペット共生設備／CATV／BS／地デジ対応(アンテナ対応)／インターネット無料(Wi-Fi対応)／エレベーター／オートロック／共用玄関ドア／高遮音床システム「SHAI DD55」／ホテルライク／シャーメゾンガーデンズ／屋外共用水栓／ゴミ集積場(敷地内)／駐輪場(屋根付き)／防犯カメラ／LGBTQフレンドリー／玄関鍵(①キー②ロック)／カラーモニター付ドアホン／対面キッチン／3口コンロ／給湯器(追焚機能付)／エコジョーズ／給湯箇所(浴室・台所・洗面所)／ユニットバス1418／浴室乾燥機(暖房乾燥)／洗髪洗面化粧台

デジタルボックス 楽進ドア 壁・床 グレラ15 77708付柄 エレベーター(イメージ画像)

集合玄関電気錠システム パナソニック
音声と映像で来訪者を確認、部屋から解錠できます。

DTRS II smart (タフな電錠)
鍵穴に入れたままでもスムーズに開錠を実現します。信頼性の高いアクロニクスロックです。

設備充実の電気錠スマートロック
鍵はスマホでも使用、鍵を入れたままタッチするだけで解錠が可能です。またエントリーシステムでは鍵を渡さなくても自動的に開きます。

IoTを使用した高い利便性
1つのアプリで、さまざまな設備の操作や管理を簡単に行えます。*エアコンやテレビなどは、専用リモコンで操作が可能です。

美和ロックを採用

積水ハウスの賃貸住宅 シャーメゾン
Sha Maison

物件名	Greenage U ** A0203号室	間取り	2LDK/洋室5.9 洋室4.7 LDK16 (帖)
アクセス	J R 鹿児島本線 熊本駅 徒歩27分 J R 鹿児島本線 上熊本駅 徒歩31分	専有面積 / 向き	63.91㎡ / 南
所在地	熊本県熊本市西区横手 5 丁目	築年月 / 構造	2024年6月下旬 / 重量鉄骨・2階-3階建
ランドマーク	●ゆめマート島崎店 / 距離800m	入居 / 契約期間	2024年7月上旬 / 2年
		駐車場	駐車場空有り / 舗装白線引 / 月6600円

入居諸条件備考

内覧・契約については、貸主の指定する仲介業者を介して行いますので、所定の仲介手数料が必要となります。／諸費用及び、契約に要する費用は別途打合せ／契約更新時、更新料30,000円を頂戴します。／スマートロック設定費用16,500円／クリーニング代66,000円／シャーメゾンライフSUPPORT24 (月額880円税込) に加入して頂きます。／火災保険へのご加入が条件となります。*ご入居中は、借家人賠償責任保険・個人賠償責任保険が付帯された火災保険へのご加入が必要となります。積水ハウス不動産グループでは、万一の事故の際、グループが連携して迅速に対応できる「シャーメゾンライフGUARD」(*)へのご加入を推奨しております。*保険契約の取扱代理店は、積水ハウス不動産九州(株)および積水ハウス不動産パートナーズ(株)となります。／積水ハウス不動産パートナーズの保証人不要プラン『らくらくパートナー』に加入が必要です。[新規契約時]事務手数料: 33,000円(税込)、【毎月】保証料: 月額賃料等の2% / 諸費用及び、契約に要する費用は別途打合せ / 更新料: 30,000円

*消費税は10%として計算しています。*掲載されている図面・写真等は、作成方法や撮影方法・時期などにより実際とは異なる場合があります。*家具や車などは、配置のイメージであり、賃貸物件に付属していません(家具家電付き等の表示があるものを除く)。

ポイントがたまる
住んでいるだけでポイントが貯まり、住替え時に家賃が最大3ヶ月分無料に!

らくらくパートナー
気分も手間もお財布も、らくらく。保証人不要のらくらくパートナー

積水ハウス不動産九州株式会社 熊本賃貸営業所
TEL:096-319-3210
FAX: 096-319-3219

熊本県熊本市中央区紺屋今町 2 - 1 Wビルディング紺屋今町 2 6 階
免許番号: 国土交通大臣 (12) 第2880号

取引形態
貸主