

Sha Maison

積水ハウス品質のお部屋を シャーメゾン ショップ Shop

熊本都市バス

バス 慈恵病院前 下車 徒歩3分

モバイルで見る



3LDK
アパート

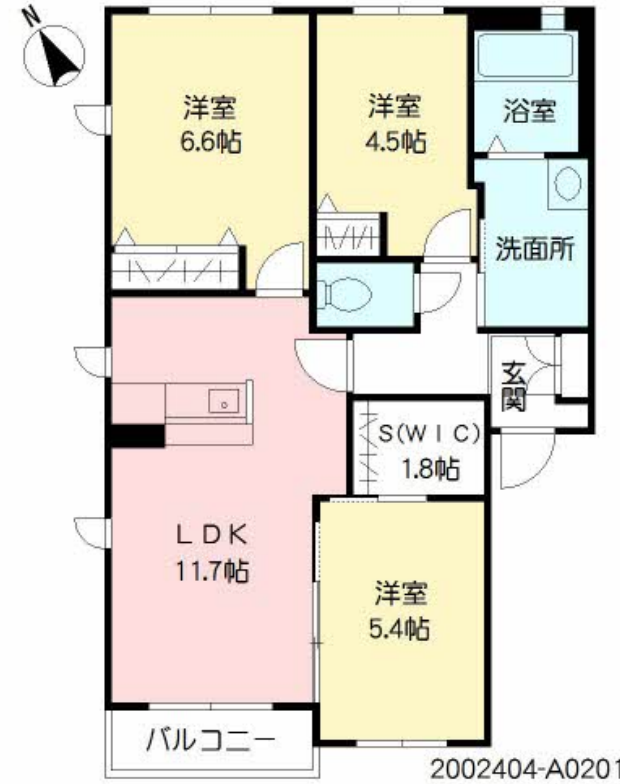
家賃 **85,000 円**

共益費等 3,500 円

敷金 0 円

礼金 1 ヶ月

駐車場 無料



2002404-A0201

積水ハウスの賃貸住宅 シャーメゾン

Sha Maison

この物件の
オススメ
ポイント

積水ハウス不動産の管理物件です。積水ハウス不動産のネットワークと総合力ですべてのお客様にご満足を。

この物件についている こだわり設備

- 高遮音床システム
- 対面キッチン
- 給湯設備
- しや熱断熱複層ガラス
- コンロ
- エコジョーズ
- TVモニター付きインターホン
- 3口コンロ
- 追い焚き給湯
- 防犯カメラ
- IHクッキングヒーター
- 浴室乾燥機

駐車場あり/マルチメディア配管有/24H換気システム/CATV/BS/地デジ対応(CATV対応)/高遮音床システム「SHAI DD55」/屋外共用水栓/駐輪場(屋根付き)/防犯カメラ/LGBTQフレンドリー/高齢者対応可/給湯器(追焚機能付)/エコジョーズ/対面キッチン/給湯箇所(浴室・台所・洗面所)/ユニットバス1418/3口IHクッキングヒーター/浴室乾燥機(暖房乾燥)/洗髪洗面化粧台/カラーモニター付ドアホン/トイレ(暖房洗浄便座)/エアコン/しや熱断熱複層ガラス/雨戸(シャッタータイプ)/バルコニー/ウォークインクローゼット/ピクチャー

物件名 フォレストガーデン島崎 * A0201号室

アクセス バス、慈恵病院前 バス停 徒歩3分

所在地 熊本県熊本市西区島崎4丁目

ランドマーク ●エブリワン島崎四丁目店/距離240m

間取り 3LDK+S(納戸)/LDK11.7 洋室5.4 洋室6.6 洋室4.5 S1.8(帖)

専有面積/向き 66.12㎡/南

築年月/構造 2016年7月下旬/軽量鉄骨・2階-2階建

入居/契約期間 即時/2年

駐車場 駐車場2台無料/舗装白線引

入居諸条件備考

諸費用及び、契約に要する費用は別途打合せ/契約更新時、更新料20,000円を頂戴します。/クリーニング代77,000円/シャーメゾンライフSUPPORT24(月額880円税込)に加入して頂きます。/上記賃料等以外に、町内会費 毎月300円をお支払い頂きます。/火災保険へのご加入が条件となります。*ご入居中は、借家人賠償責任保険・個人賠償責任保険が付帯された火災保険へのご加入が必要となります。積水ハウス不動産グループでは、万一の事故の際、グループが連携して迅速に対応できる「シャーメゾンライフGUARD」(*)へのご加入を推奨しております。*保険契約の取扱代理店は、積水ハウス不動産九州(株)および積水ハウス不動産パートナーズ(株)となります。/積水ハウス不動産パートナーズの保証人不要プラン『らくらくパートナー』に加入が必要です。[新規契約時]事務手数料:33,000円(税込)、[毎月]保証料:月額賃料等の2%/諸費用及び、契約に要する費用は別途打合せ/更新料:20,000円

*消費税は10%として計算しています。*掲載されている図面・写真等は、作成方法や撮影方法・時期などにより実際とは異なる場合があります。*家具や車などは、配置のイメージであり、賃貸物件に付属していません(家具家電付き等の表示があるものを除く)。

ポイントがたまる
住んでいるだけでポイントが貯まり、住替え時に家賃が最大3ヶ月分無料に!

らくらくパートナー
気分も手間もお財布も、らくらく。保証人不要のらくらくパートナー

有限会社モリ不動産
TEL:096-356-1835
FAX: 096-356-1878

熊本県熊本市西区花園1丁目2-10
免許番号: 熊本県知事免許 (10) 第002484号
所属団体: (公社) 熊本県宅地建物取引業協会 / (一社) 九州不動産公正取引協議会

取引形態
仲介