

Sha Maison

積水ハウス品質のお部屋を シャーメゾン ショップ Shop

熊本市営バス

バス 尾ノ上小学校前 下車 徒歩4分

モバイルで見る



2LDK アパート

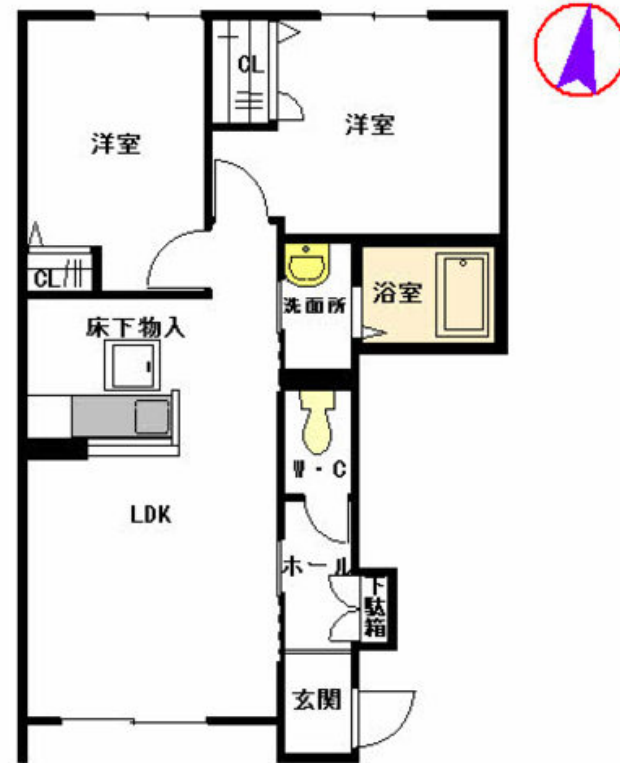
家賃 80,000 円

共益費等 3,500 円

敷金 0 ヶ月

礼金 1 ヶ月

駐車場 無料



この物件の
オススメ
ポイント

積水ハウス不動産の管理物件です。積水ハウス不動産のネットワークと総合力ですべてのお客様にご満足を。

この物件についている こだわり設備

- シャーメゾン ガーデنز
- 高遮音床 システム
- 太陽光発電
- インターネット 無料(WiFi付)
- TVモニター付き インターホン
- 防犯カメラ
- 警備システム
- コンロ
- IHクッキング ヒーター
- オール電化
- 給湯設備
- エコキュート

駐車場あり/マルチメディア配管有/24H換気システム/地デジ対応(CATV対応)/オール電化/太陽光発電/駐輪場(屋根付き)/ホームセキュリティ/高遮音床システム「SHAI DD55」/シャーメゾンガーデنز/インターネット無料(Wi-Fi対応)/LGBTQフレンドリー/防犯カメラ/玄関鍵(①キー②ロック)/風呂/IHクッキングヒーター/浴室乾燥機(暖房乾燥)/エアコン/大型玄関収納/エコキュート/カラーモニター付ドアホン/駐車場2台可/バス・トイレ(セパレート)/洗濯機置場(室内)/トイレ(暖房洗浄便座)

積水ハウスの賃貸住宅 シャーメゾン

Sha Maison

物件名 シャーメゾン エルランド * II棟 B0103号室

間取り 2LDK/LDK12.6 洋室5.3 洋室6.2 (帖)

アクセス バス、尾ノ上小学校前 バス停 徒歩4分

専有面積 / 向き 53.15㎡ / 南

所在地 熊本県熊本市東区尾ノ上1丁目

築年月 / 構造 2012年7月下旬 / 軽量鉄骨・1階-2階建

入居 / 契約期間 2024年5月中旬 / 2年

ランドマーク ●錦ヶ丘公園 / 距離240m

駐車場 駐車場2台無料 / 舗装白線引

入居諸条件備考

諸費用及び、契約に要する費用は別途打合せ/契約更新時、更新料20,000円を頂戴します。/クリーニング代66,000円/シャーメゾンライフSUPPORT24(月額880円税込)に加入して頂きます。/上記賃料等以外に、町内会費 毎月300円をお支払い頂きます。/火災保険へのご加入が条件となります。*ご入居中は、借家人賠償責任保険・個人賠償責任保険が付帯された火災保険へのご加入が必要となります。積水ハウス不動産グループでは、万一の事故の際、グループが連携して迅速に対応できる「シャーメゾンライフGUARD」(*)へのご加入を推奨しております。*保険契約の取扱代理店は、積水ハウス不動産九州(株)および積水ハウス不動産パートナーズ(株)となります。/積水ハウス不動産パートナーズの保証人不要プラン『らくらくパートナー』に加入が必要です。[新規契約時]事務手数料:33,000円(税込)、[毎月]保証料:月額賃料等の2%/諸費用及び、契約に要する費用は別途打合せ/更新料:20,000円

※消費税は10%として計算しています。※掲載されている図面・写真等は、作成方法や撮影方法・時期などにより実際とは異なる場合があります。※家具や車などは、配置のイメージであり、賃貸物件に付属していません(家具家電付き等の表示があるものを除く)。

ポイントがたまる
住んでいるだけでポイントが貯まり、住替え時に家賃が最大3ヶ月分無料に!

らくらくパートナー
気分も手間もお財布も、らくらく。保証人不要のらくらくパートナー

セイカ不動産
TEL:096-368-6127
FAX: 096-321-8007

熊本県熊本市東区山ノ内3丁目9-1
免許番号: 熊本県知事免許(9)第002874号
所属団体: (公社)熊本県宅地建物取引業協会 / (一社)九州不動産公正取引協議会

取引形態
仲介