

Sha Maison

積水ハウス品質のお部屋を シャーメゾン ショップ Shop

九州産業交通バス

バス 健軍校前 下車 徒歩5分

モバイルで見る



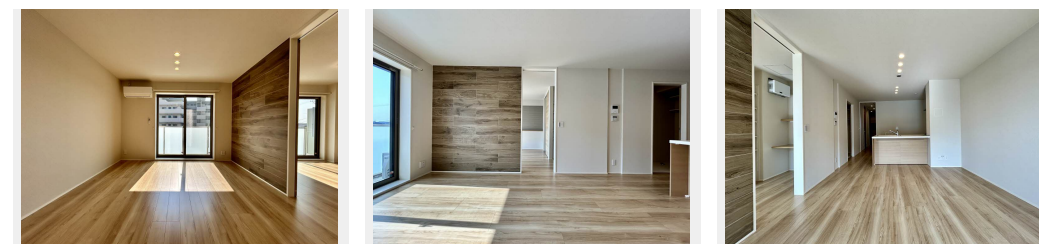
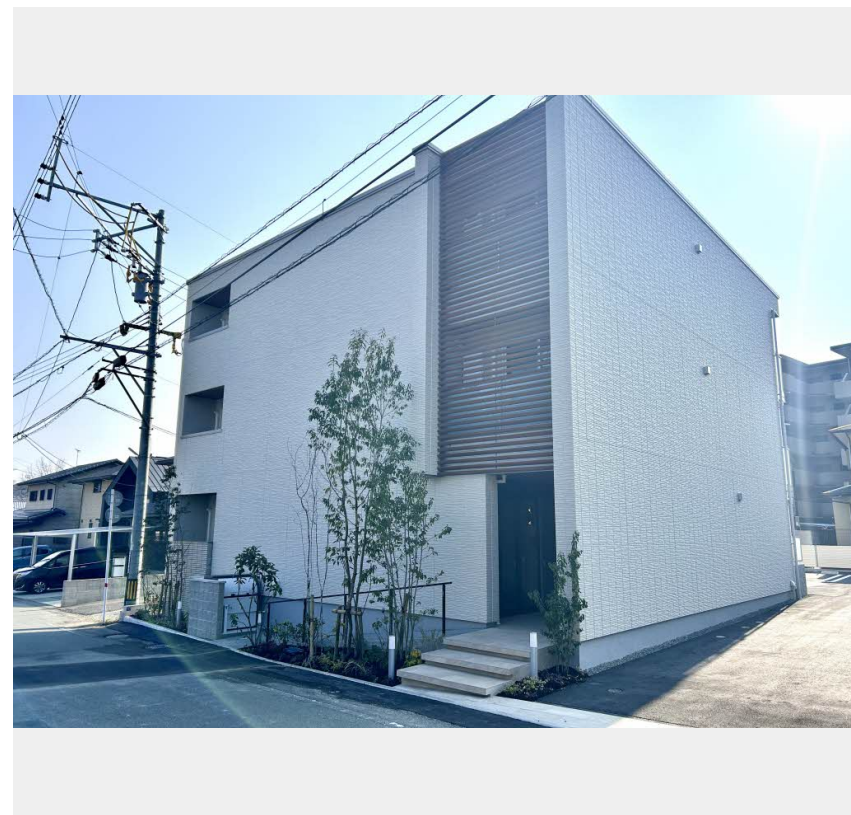
2LDK
マンション

家賃 **133,000 円**

共益費等 8,500 円

敷金 0 円

礼金 1 ヶ月



積水ハウスの賃貸住宅 シャーメゾン

Sha Maison

この物件の
オススメ
ポイント

ペット共生型賃貸住宅です♪ (小型犬、猫、ウサギ合計2匹まで) ペット飼育時に礼金1ヶ月分必要です。インターネット無料Wi-Fi仕様! 入居後即使用可能、スマホ・タブレットでも快適なネット...

この物件についている こだわり設備

- シャーメゾン セレクション
- シャーメゾン ZEH
- インターネット 無料(WiFi付)
- 屋内共用廊下タイプ
- 宅配BOX
- IOT対応
- シャーメゾン ガーデンス
- 太陽光発電
- TVモニター付き インターホン
- 高遮音床システム
- しゃ熱断熱 複層ガラス
- オートロック

駐車場あり/マルチメディア配管有/ペット相談可(犬・猫可)/インターネット無料(Wi-Fi対応)/太陽光発電/ZEH(ネットゼロエネルギーハウス)/シャーメゾンガーデンス/ホテルライク/24H換気システム/ペット共生設備/エレベーター/オートロック/共用玄関ドア/宅配BOX/高遮音床システム「SHAI DD55」/屋外共用水栓/ゴミ集積場(敷地内)/駐輪場(屋根付き)/防犯カメラ/LGBTQフレンドリー/カラーモニター付ドアホン/対面キッチン/乾燥機付食器洗浄機付/3口コンロ/給湯器(追焚機能付)/エコジョーズ/バス・トイレ(セパレート)/ユ

入居諸条件備考

内覧・契約については、貸主の指定する仲介業者を介して行いますので、所定の仲介手数料が必要となります。/シャーメゾンライフSUPPORT24(月額1,320円税込)にご加入いただきます。/ご入居にかかる諸費用として、スマートロック設定費用16,500円(税込)、クリーニング特約料66,000円(税込)、町内会費毎月300円が必要です。/火災保険へのご加入が条件となります。*ご入居中は、借家人賠償責任保険・個人賠償責任保険が付帯された火災保険へのご加入が必要となります。積水ハウス不動産グループでは、万一の事故の際、グループが連携して迅速に対応できる「シャーメゾンライフGUARD」(*)へのご加入を推奨しております。*保険契約の取扱代理店は、積水ハウスシャーメゾンPM九州(株)および積水ハウスシャーメゾンパートナーズ(株)となります。/積水ハウスシャーメゾンパートナーズの保証人不要プラン『らくらくパートナー』に加入が必要です。【新規契約時】事務手数料:33,000円(税込)、【毎月】保証料:月額賃料等の2%/諸費用及びその他契約費用は別途打合せ/駐車場1台必須契約です(月額7,700円税込)区画貸主指定につき変更不可。/更新料:30,000円

物件名 ソフィア健軍 ** A0302号室

アクセス バス、健軍校前 バス停 徒歩5分
バス、たけみや バス停 徒歩6分

所在地 熊本県熊本市東区健軍4丁目

ランドマーク ●熊本市動植物園/距離610m

間取り 2LDK/洋室7.5 洋室5 LDK15.3(帖)

専有面積/向き 66.65㎡/南

築年月/構造 2025年1月上旬/重量鉄骨・3階-3階建

入居/契約期間 即時/2年

駐車場 駐車場空有り/舗装白線引/月7700円

*消費税は10%として計算しています。*掲載されている図面・写真等は、作成方法や撮影方法・時期などにより実際とは異なる場合があります。*家具や車などは、配置のイメージであり、賃貸物件に付属していません(家具家電付き等の表示があるものを除く)。

No.2005128

ポイントがたまる
住んでいるだけでポイントが貯まり、
住替え時に家賃が最大3ヶ月分無料に!

らくらくパートナー
気分も手間もお財布も、らくらく。
保証人不要のらくらくパートナー

積水ハウスシャーメゾンPM九州株式会社 九州南賃貸営業所

TEL:096-319-3210
FAX: 096-319-3219

熊本県熊本市中央区新市街11番18号熊本第一ビルディング3階
免許番号: 国土交通大臣(12)第2880号

取引形態
貸主