

Sha Maison

積水ハウス品質のお部屋を シャーメゾン ショップ Shop

熊本市電健軍線

健軍校前駅 徒歩21分

2LDK
マンション

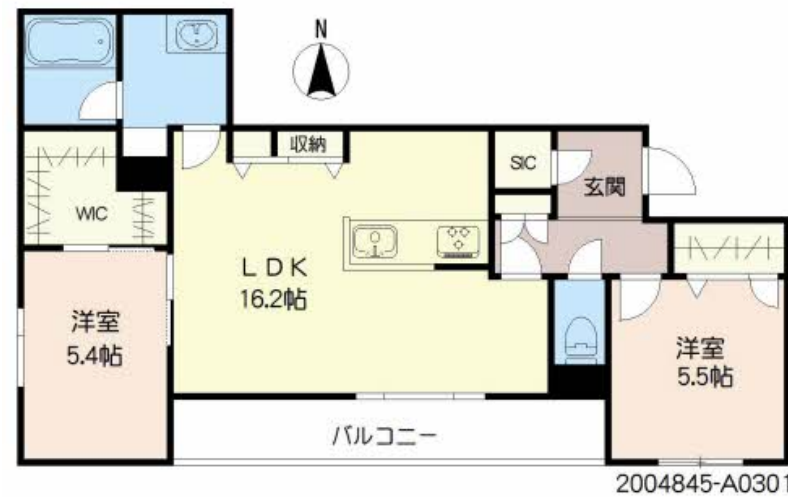
家賃 **129,000 円**

共益費等 8,500 円

敷金 0 ヶ月

礼金 2 ヶ月

モバイルで見る



この物件の
オススメ
ポイント

積水ハウスグループの管理物件です。法人契約は礼金1ヶ月追加。
積水ハウスの独自基準を満たした厳選シャーメゾン/発電した電気を使って余った電気は売ることができるZEH住宅/上階か

この物件についている こだわり設備

- シャーメゾン セレクション
- ZEH
- 高遮音床システム
- シャーメゾン ガーデンス
- EV充電用設備
- 犬/猫相談可
- 屋内共用廊下タイプ
- エレベーター
- 宅配BOX
- IOT対応
- スマートロック
- インターネット無料(WiFi付)

駐車場あり/24H換気システム/ペット相談可(犬・猫可)/インターネット無料(Wi-Fi対応)/エレベーター/オートロック/宅配BOX/太陽光発電/高遮音床システム「SHAI DD55」/ZEH(ネット・ゼロ・エネルギー・ハウス)/ホテルライク/シャーメゾンガーデンス/ゴミ集積場(敷地内)/駐輪場(屋根付き)/防犯カメラ/高齢者対応可/玄関鍵(①キー②ロック)/カラーモニタ付ドアホン/システムキッチン/対面キッチン/給湯器(追焚機能付)/給湯箇所(浴室・台所・洗面所)/バス・トイレ(セパレート)/浴室乾燥機(暖房乾燥)/洗髪洗面化粧台/室内物

物件名	ShaMaison ALIVIO ** A0301号室	間取り	2LDK/LDK16.2 洋室5.4 洋室5.5 (帖)
アクセス	熊本市電健軍線 健軍校前駅 徒歩21分 熊本市電健軍線 健軍町駅 徒歩20分	専有面積 / 向き	66.84㎡ / 南
所在地	熊本県熊本市東区錦ヶ丘	築年月 / 構造	2024年2月中旬 / 重量鉄骨・3階-3階建
ランドマーク	●錦ヶ丘公園 / 距離450m	入居 / 契約期間	2026年7月下旬 / 2年
		駐車場	駐車場空有り / 舗装白線引 / 月6600円

入居諸条件備考

内覧・契約については、貸主の指定する仲介業者を介して行いますので、所定の仲介手数料が必要となります。
/シャーメゾンライフSUPPORT24(月額1,320円税込)にご加入いただきます。/ご入居にかかる諸費用として、スマートロック設定費用16,500円(税込)、クリーニング特約料100,100円(税込)、町内会費毎月300円が必要。/火災保険へのご加入が条件となります。*ご入居中は、借家人賠償責任保険・個人賠償責任保険が付帯された火災保険へのご加入が必要となります。積水ハウス不動産グループでは、万一の事故の際、グループが連携して迅速に対応できる「シャーメゾンライフGUARD」(*)へのご加入を推奨しております。
*保険契約の取扱代理店は、積水ハウスシャーメゾンPM九州(株)および積水ハウスシャーメゾンパートナーズ(株)となります。/積水ハウスシャーメゾンパートナーズの保証人不要プラン『らくらくパートナー』に加入が必要です。【新規契約時】事務手数料:33,000円(税込)、【毎月】保証料:月額賃料等の2%/諸費用及びその他契約費用は別途打合せ/更新料:新賃料の1ヶ月分

No.2004845

※消費税は10%として計算しています。※掲載されている図面・写真等は、作成方法や撮影方法・時期などにより実際とは異なる場合があります。※家具や車などは、配置のイメージであり、賃貸物件に付属していません(家具家電付き等の表示があるものを除く)。

ポイントがたまる
住んでいるだけでポイントが貯まり、住替え時に家賃が最大3ヶ月分無料に!

らくらくパートナー
気分も手間もお財布も、らくらく。保証人不要のらくらくパートナー

積水ハウスシャーメゾンPM九州株式会社 九州南賃貸営業所
TEL:096-319-3210
FAX: 096-319-3219
熊本県熊本市中央区新市街1番18号熊本第一ビルディング3階
免許番号: 国土交通大臣(12)第2880号

取引形態
貸主