

# Sha Maison

積水ハウス品質のお部屋を シャーメゾン ショップ Shop

熊本市電健軍線

健軍校前駅 徒歩21分

モバイルで見る



**1LDK**  
マンション

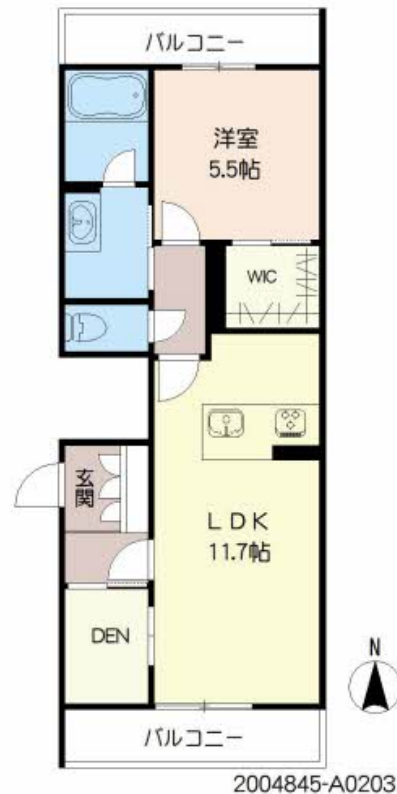
家賃 **85,000 円**

共益費等 8,500 円

敷金 0 円

礼金 0 ヶ月

礼金 0



2004845-A0203

積水ハウスの賃貸住宅 シャーメゾン

Sha Maison

この物件の  
オススメ  
ポイント

ホテルのような高級感のある共用部分とエントランスはオートロック自動ドアを採用しております。エレベーター付で上階の方の移動も便利です。宅配ボックスや駐輪スペースもございます。ペット(小・・・)

この物件についている **こだわり設備**

- 屋内共用廊下タイプ
- 宅配BOX
- IOT対応
- シャーメゾン ガーデنز
- 太陽光発電
- TVモニター付き インターホン
- 高遮音床システム
- しゃ熱断熱 複層ガラス
- オートロック
- ZEH
- インターネット無料(WiFi付)
- 防犯カメラ

駐車場あり / 24H換気システム / ペット相談可(犬・猫可) / インターネット無料(Wi-Fi対応) / エレベーター / オートロック / 宅配BOX / 太陽光発電 / 高遮音床システム「SHAIDD55」 / ZEH(ネット・ゼロ・エネルギー・ハウス) / ホテルライク / シャーメゾンガーデنز / ゴミ集積場(敷地内) / 駐輪場(屋根付き) / 防犯カメラ / IOT対応 / 玄関鍵(①キー②ロック) / カラーモニター付ドアホン / システムキッチン / 対面キッチン / 給湯器(追焚機能付) / 給湯箇所(浴室・台所・洗面所) / バス・トイレ(セパレート) / 風呂 / 浴室乾燥機(暖房乾燥) / 洗髪洗面化粧台 / 室

入居諸条件備考

内覧・契約については、貸主の指定する仲介者を介して行いますので、所定の仲介手数料が必要となります。 / 諸費用及び、契約に要する費用は別途打合せ / 契約更新時、更新料30,000円を頂戴します。 / スマートロック設定費用16,500円 / クリーニング代55,000円 / シャーメゾンライフSUPPORT24(月額880円税込)に加入して頂きます。 / 上記賃料等以外に、町内会費 毎月 300円をお支払い頂きます。 / 火災保険への加入が条件となります。 \*ご入居中は、借家人賠償責任保険・個人賠償責任保険が付帯された火災保険への加入が必要となります。積水ハウス不動産グループでは、万一の事故の際、グループが連携して迅速に対応できる「シャーメゾンライフGUARD」(\*)への加入を推奨しております。 \*保険契約の取扱代理店は、積水ハウス不動産九州(株)および積水ハウス不動産パートナーズ(株)となります。 / 積水ハウス不動産パートナーズの保証人不要プラン『らくらくパートナー』に加入が必要です。【新規契約時】事務手数料: 33,000円(税込)、【毎月】保証料: 月額賃料等の2% / 諸費用及び、契約に要する費用は別途打合せ / モデルルームの為、申込後に家具・家電を撤去します。 / 更新料: 30,000円

物件名	ShaMaison ALIVIO ** A0203号室	間取り	1LDK / LDK11.7 洋室5.5(帖)
アクセス	熊本市電健軍線 健軍校前駅 徒歩21分 熊本市電健軍線 健軍町駅 徒歩20分	専有面積 / 向き	47.5㎡ / 南
所在地	熊本県熊本市東区錦ヶ丘	築年月 / 構造	2024年2月中旬 / 重量鉄骨・2階-3階建
ランドマーク	● 錦ヶ丘公園 / 距離450m	入居 / 契約期間	即時 / 2年
		駐車場	駐車場空有り / 舗装白線引 / 月6600円

※消費税は10%として計算しています。※掲載されている図面・写真等は、作成方法や撮影方法・時期などにより実際とは異なる場合があります。※家具や車などは、配置のイメージであり、賃貸物件に付属していません(家具家電付き等の表示があるものを除く)。

**ポイントがたまる**  
住んでいるだけでポイントが貯まり、住替え時に家賃が最大3ヶ月分無料に!

**らくらくパートナー**  
気分も手間もお財布も、らくらく。保証人不要のらくらくパートナー

積水ハウス不動産九州株式会社 熊本賃貸営業所

TEL:096-319-3210  
FAX: 096-319-3219

熊本県熊本市中央区紺屋今町2-1 Wビルディング紺屋今町2 6階  
免許番号: 国土交通大臣(12)第2880号

取引形態  
貸主