

# Sha Maison

積水ハウス品質のお部屋を シャーメゾン ショップ Shop

熊本市電健軍線

神水交差点駅 徒歩9分

モバイルで見る



2LDK  
アパート

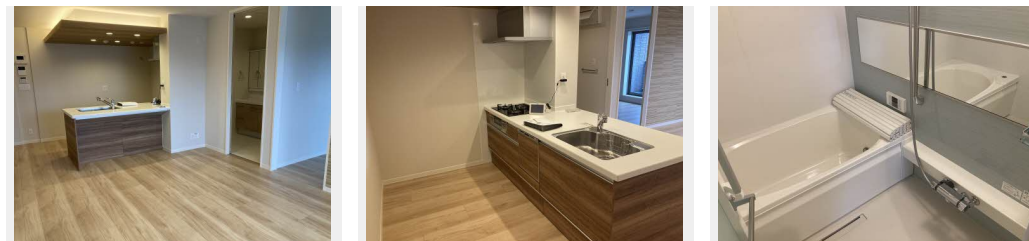
家賃 **119,000 円**

共益費等 7,500 円

敷金 0 円

礼金 0 ヶ月

礼金 0



積水ハウスの賃貸住宅 シャーメゾン  
Sha Maison

この物件の  
オススメ  
ポイント

ホテルのような高級感のある共用部分とエントランスはオートロック自動ドアを採用しております。エレベーター付で上階の方の移動も便利です。宅配ボックスや駐輪スペースもございます。ペット(小・・・)

この物件についている こだわり設備

- シャーメゾン セレクション
- 屋内共用廊下タイプ
- シャーメゾン ガーデنز
- 高遮音床システム
- ZEH
- 宅配BOX
- 太陽光発電
- しゃ熱断熱複層ガラス
- インターネット無料(WiFi付)
- IOT対応
- TVモニター付きインターホン
- オートロック

駐車場あり / 24H換気システム / CATV / エレベーター / オートロック / 宅配BOX / 駐輪場(屋根付き) / 防犯カメラ / ホームセキュリティ / ペット相談可(犬・猫可) / インターネット無料(Wi-Fi対応) / 太陽光発電 / 高遮音床システム「SHAI DD55」 / ZEH(ネットゼロ・I初級・ハイス) / ホテルライク / シャーメゾンガーデنز / ゴミ集積場(敷地内) / IOT対応 / 給湯器(追焚機能付) / 対面キッチン / システムキッチン / 給湯箇所(浴室・台所・洗面所) / 浴室乾燥機(暖房乾燥) / 洗面化粧台 / トイレ(暖房洗浄便座) / しゃ熱断熱複層ガラス / 雨戸(シャツ)

物件名 シャーメゾン湖東グランデ \*\* A0203号室

間取り 2LDK / LDK 15.1 洋室9.2 洋室5.4 (帖)

アクセス 熊本市電健軍線 神水交差点駅 徒歩9分  
熊本市電健軍線 健軍校前駅 徒歩11分

専有面積 / 向き 74.88㎡ / 南

所在地 熊本県熊本市東区湖東 2 丁目

築年月 / 構造 2024年1月下旬 / 重量鉄骨・2階-3階建

入居 / 契約期間 即時 / 2年

ランドマーク ●熊本市動植物園 / 距離500m

駐車場 駐車場空あり / 舗装白線引 / 月6600円

入居諸条件備考

内覧・契約については、貸主の指定する仲介業者を介して行いますので、所定の仲介手数料が必要となります。/ 諸費用及び、契約に要する費用は別途打合せ / 契約更新時、更新料30,000円を頂戴します。/ スマートロック設定費用16,500円 / クリーニング代66,000円 / シャーメゾンライフSUPPORT 2.4 (月額880円税込) に加入して頂きます。/ 上記賃料等以外に、町内会費 毎月 500円をお支払い頂きます。/ 火災保険への加入が条件となります。\*ご入居中は、借家人賠償責任保険・個人賠償責任保険が付帯された火災保険への加入が必要となります。積水ハウス不動産グループでは、万一の事故の際、グループが連携して迅速に対応できる「シャーメゾンライフGUARD」(\*)への加入を推奨しております。\*保険契約の取扱代理店は、積水ハウス不動産九州(株)および積水ハウス不動産パートナーズ(株)となります。/ 積水ハウス不動産パートナーズの保証人不要プラン『らくらくパートナー』に加入が必要です。【新規契約時】事務手数料: 33,000円(税込)、【毎月】保証料: 月額賃料等の2% / 諸費用及び、契約に要する費用は別途打合せ / 更新料: 30,000円

※消費税は10%として計算しています。※掲載されている図面・写真等は、作成方法や撮影方法・時期などにより実際とは異なる場合があります。※家具や車などは、配置のイメージであり、賃貸物件に付属していません(家具家電付き等の表示があるものを除く)。

**ポイントがたまる**  
住んでいるだけでポイントが貯まり、住替え時に家賃が最大3ヶ月分無料に!

**らくらくパートナー**  
気分も手間もお財布も、らくらく。保証人不要のらくらくパートナー

積水ハウス不動産九州株式会社 熊本賃貸営業所  
TEL:096-319-3210  
FAX: 096-319-3219

熊本県熊本市中央区紺屋今町 2-1 Wビルディング紺屋今町 2 6 階  
免許番号: 国土交通大臣(12)第2880号

取引形態  
貸主