

Sha Maison

積水ハウス品質のお部屋を シャーメゾン ショップ Shop

熊本市営バス

バス 身障者福祉センター前 下車 徒歩5分

モバイルで見る



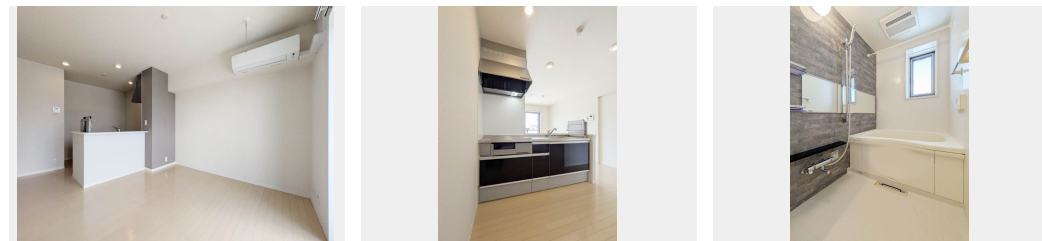
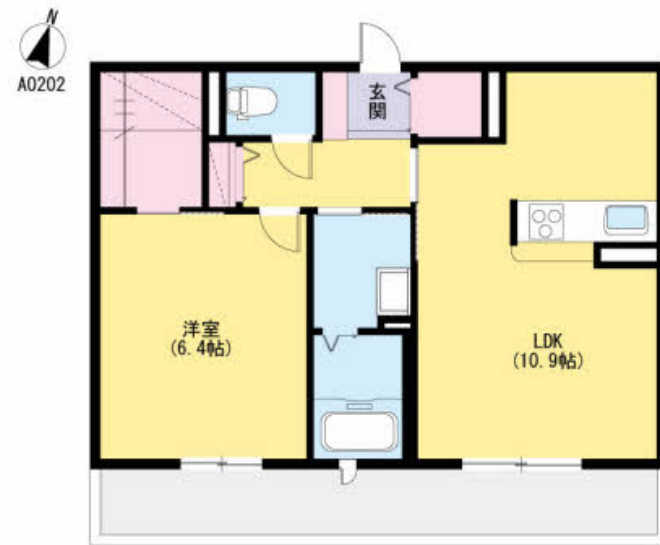
1LDK
マンション

家賃 **58,000 円**

共益費等 4,000 円

敷金 0 円

礼金 1 ヶ月



積水ハウスの賃貸住宅 シャーメゾン

Sha Maison

この物件の
オススメ
ポイント

積水ハウスグループの管理物件です。法人契約は礼金1ヶ月追加。
上階からの音を大幅に抑える高遮音床システム「シャイド」を採用/街並みに調和する緑豊かな敷地計画「シャーメゾンガー

この物件についている **こだわり設備**

- 高遮音床システム
- オートロック
- 浴室乾燥機
- シャーメゾンガーデンズ
- TVモニター付きインターホン
- エアコン
- 宅配BOX
- しゃ熱断熱複層ガラス
- 対面キッチン
- インターネット無料(WiFi付)
- オール電化
- 3口コンロ

駐車場あり/マルチメディア配管有/24H換気システム/CATV/地デジ対応(CATV対応)/オートロック/オール電化/駐輪場(屋根付き)/ゴミ集積場(敷地内)/高遮音床システム「SHAIDD55」/インターネット無料(Wi-Fi対応)/シャーメゾンガーデンズ/LGBTQフレンドリー/高齢者対応可/宅配BOX/玄関鍵(①キー②ロック)/トイレ/エコキュート/システムキッチン/対面キッチン/給湯箇所(浴室・台所・洗面所)/風呂/3口コンロ/IHクッキングヒーター/浴室乾燥機(暖房乾燥)/洗髪洗面化粧台/モニター付ドアホン/トイレ

入居諸条件備考

内覧・契約については、貸主の指定する仲介業者を介して行いますので、所定の仲介手数料が必要となります。
/シャーメゾンライフSUPPORT24(月額1,320円税込)にご加入いただきます。/ご入居にかかる諸費用として、鍵交換費用(初回契約時)19,800円(税込)、クリーニング特約料69,300円(税込)、町内会費毎月300円が必要です。/火災保険へのご加入が条件となります。*ご入居中は、借家人賠償責任保険・個人賠償責任保険が付帯された火災保険へのご加入が必要となります。積水ハウス不動産グループでは、万一の事故の際、グループが連携して迅速に対応できる「シャーメゾンライフGUARD」(*)へのご加入を推奨しております。
*保険契約の取扱代理店は、積水ハウスシャーメゾンPM九州(株)および積水ハウスシャーメゾンパートナーズ(株)となります。/積水ハウスシャーメゾンパートナーズの保証人不要プラン『らくらくパートナー』にご加入が必要です。【新規契約時】事務手数料:33,000円(税込)、【毎月】保証料:月額賃料等の2%/諸費用及びその他契約費用は別途打合せ/更新料:新賃料の1ヶ月分

No.2001420

物件名 ラ・リュミエール月出 ** A0202号室

間取り 1LDK/LDK10.9 洋室6.4(帖)

アクセス バス、身障者福祉センター前 バス停 徒歩5分

専有面積/向き 44.14㎡/南

所在地 熊本県熊本市東区月出8丁目

築年月/構造 2014年1月下旬/重量鉄骨・2階-3階建

入居/契約期間 2026年8月下旬/2年

ランドマーク ●熊本赤十字病院/距離800m

駐車場 駐車場無料/舗装白線引

※消費税は10%として計算しています。※掲載されている図面・写真等は、作成方法や撮影方法・時期などにより実際とは異なる場合があります。※家具や車などは、配置のイメージであり、賃貸物件に付属していません(家具家電付き等の表示があるものを除く)。

ポイントがたまる
住んでいるだけでポイントが貯まり、住替え時に家賃が最大3ヶ月分無料に!

らくらくパートナー
気分も手間もお財布も、らくらく。保証人不要のらくらくパートナー

積水ハウスシャーメゾンPM九州株式会社 九州南賃貸営業所
TEL:096-319-3210
FAX: 096-319-3219
熊本県熊本市中央区新市街11番18号熊本第一ビルディング3階
免許番号: 国土交通大臣(12)第2880号

取引形態
貸主