

Sha Maison

積水ハウス品質のお部屋を シャーメゾン ショップ Shop

九州産業交通バス

バス 江津3丁目 下車 徒歩7分

モバイルで見る



1LDK アパート

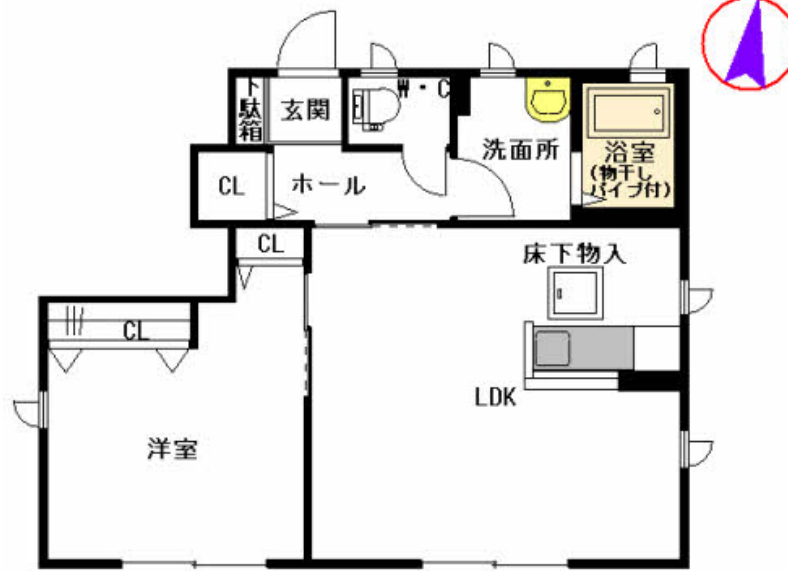
家賃 62,000 円

共益費等 3,500 円

敷金 0 ヶ月

礼金 1 ヶ月

駐車場 無料



この物件の
オススメ
ポイント

積水ハウス不動産の管理物件です。積水ハウス不動産のネットワークと総合力ですべてのお客様にご満足を。

この物件についている **こだわり設備**



インターネット
無料(WiFi付)



動画視聴
サービス



防犯カメラ



給湯設備



エアコン



駐車場無料

積水ハウスの賃貸住宅 シャーメゾン

Sha Maison

物件名 プレミール G棟 G0101号室

間取り 1LDK/LDK13 洋室7 (帖)

アクセス バス、江津3丁目 バス停 徒歩7分
バス、セイラタウン北 バス停 徒歩3分

専有面積 / 向き 50.26㎡ / 南

所在地 熊本県熊本市東区下江津3丁目

築年月 / 構造 2007年8月下旬 / 軽量鉄骨・1階-2階建

ランドマーク ●ローソン熊本セイラタウン店 / 距離145m

入居 / 契約期間 2024年6月上旬 / 2年

駐車場 駐車場無料 / 舗装白線引

入居諸条件備考

シャーメゾンライフSUPPORT24 (月額880円税込) にご加入いただきます。/ご入居にかかる諸費用として、クリーニング特約料 55,000円 (税込)、町内会費 毎月 300円が必要です。/火災保険へのご加入が条件となります。*ご入居中は、借家人賠償責任保険・個人賠償責任保険が付帯された火災保険へのご加入が必要となります。積水ハウス不動産グループでは、万一の事故の際、グループが連携して迅速に対応できる「シャーメゾンライフGUARD」(*)へのご加入を推奨しております。*保険契約の取扱代理店は、積水ハウス不動産九州(株)および積水ハウス不動産パートナーズ(株)となります。/積水ハウス不動産パートナーズの保証人不要プラン『らくらくパートナー』にご加入が必要です。[新規契約時]事務手数料: 33,000円(税込)、[毎月]保証料: 月額賃料等の2%/諸費用及び、契約に要する費用は別途打合せ/更新料: 20,000円

※消費税は10%として計算しています。※掲載されている図面・写真等は、作成方法や撮影方法・時期などにより実際とは異なる場合があります。※家具や車などは、配置のイメージであり、賃貸物件に付属していません(家具家電付き等の表示があるものを除く)。

ポイントがたまる
住んでいるだけでポイントが貯まり、
住替え時に家賃が最大3ヶ月分無料に!

らくらくパートナー
気分も手間もお財布も、らくらく。
保証人不要のらくらくパートナー

熊本地所株式会社エイブルネットワーク健康店

TEL:096-368-2121
FAX: 096-368-1611

熊本県熊本市東区健康2丁目11番56号
免許番号: 熊本県知事免許(8)第3227号
所属団体: (公社)熊本県宅地建物取引業協会 / (一社)九州不動産公正取引協議会

取引形態
仲介