



**2K**  
アパート

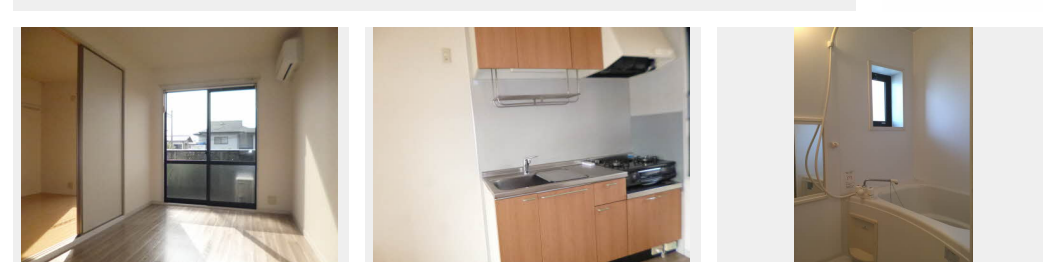
家賃 **45,000 円**

共益費等 **3,500 円**

敷金 **0 ヶ月**

礼金 **0 ヶ月**

駐車場 **無料**    礼金 **0**



積水ハウスの賃貸住宅 シャーメゾン  
**Sha Maison**

この物件の  
**オススメ  
ポイント**

積水ハウス不動産の管理物件です。積水ハウス不動産のネットワークと総合力ですべてのお客様にご満足を。

この物件についている **こだわり設備**

- インターネット 無料(WiFi付)
- TVモニター付き インターホン
- 防犯カメラ
- 給湯設備
- 洗髪洗面台
- 室内物干
- 温水洗浄便座
- エアコン
- P 無料** 駐車場無料

駐車場あり/インターネット無料(Wi-Fi対応)/LGBTQフレンドリー/高齢者対応可/防犯カメラ/トイレ/給湯器/風呂/駐車場有り/カラーモニター付ドアホン/トイレ(暖房洗浄便座)/エアコン/キッチンあり/バス・トイレ(セパレート)/洗濯機置場(室内)/給湯箇所(浴室・台所・洗面所)/洗髪洗面化粧台/室内物干し

**物件名** モンパルク尾ノ上 \*\* A0205号室

**アクセス** バス、東灰塚 バス停 徒歩5分  
バス、新外入り口 バス停 徒歩5分

**所在地** 熊本県熊本市東区尾ノ上4丁目

**ランドマーク** ●スーパーキッド新外店/距離210m

**間取り** 2K/K4.7 洋室5.1 洋室5.6 (帖)

**専有面積 / 向き** 35.72㎡/南西

**築年月 / 構造** 2001年2月下旬/軽量鉄骨・2階-2階建

**入居 / 契約期間** 即時/2年

**駐車場** 駐車場無料/舗装白線引

入居諸条件備考

諸費用及び、契約に要する費用は別途打合せ/契約更新時、更新料20,000円を頂戴します。/クリーニング代44,000円/シャーメゾンライフSUPPORT24(月額880円税込)に加入して頂きます。/上記賃料等以外に、町内会費 毎月 300円をお支払い頂きます。/火災保険へのご加入が条件となります。\*ご入居中は、借家人賠償責任保険・個人賠償責任保険が付帯された火災保険へのご加入が必要となります。積水ハウス不動産グループでは、万一の事故の際、グループが連携して迅速に対応できる「シャーメゾンライフGUARD」(\*)へのご加入を推奨しております。\*保険契約の取扱代理店は、積水ハウス不動産九州(株)および積水ハウス不動産パートナーズ(株)となります。/積水ハウス不動産パートナーズの保証人不要プラン『らくらくパートナー』に加入が必要です。[新規契約時]事務手数料:33,000円(税込)、[毎月]保証料:月額賃料等の2%/諸費用及び、契約に要する費用は別途打合せ/更新料:20,000円

※消費税は10%として計算しています。※掲載されている図面・写真等は、作成方法や撮影方法・時期などにより実際とは異なる場合があります。※家具や車などは、配置のイメージであり、賃貸物件に付属していません(家具家電付き等の表示があるものを除く)。

**ポイントがたまる**  
住んでいるだけでポイントが貯まり、住替え時に家賃が最大3ヶ月分無料に!

**らくらくパートナー**  
気分も手間もお財布も、らくらく。保証人不要のらくらくパートナー

**セイカ不動産**  
TEL:096-368-6127  
FAX: 096-321-8007

熊本県熊本市東区山ノ内3丁目9-1  
免許番号: 熊本県知事免許(9)第002874号  
所属団体: (公社)熊本県宅地建物取引業協会 / (一社)九州不動産公正取引協議会

取引形態  
仲介