

Sha Maison

積水ハウス品質のお部屋を シャーメゾン ショップ Shop

熊本市営バス

バス 南町 下車 徒歩2分

モバイルで見る



1LDK
アパート

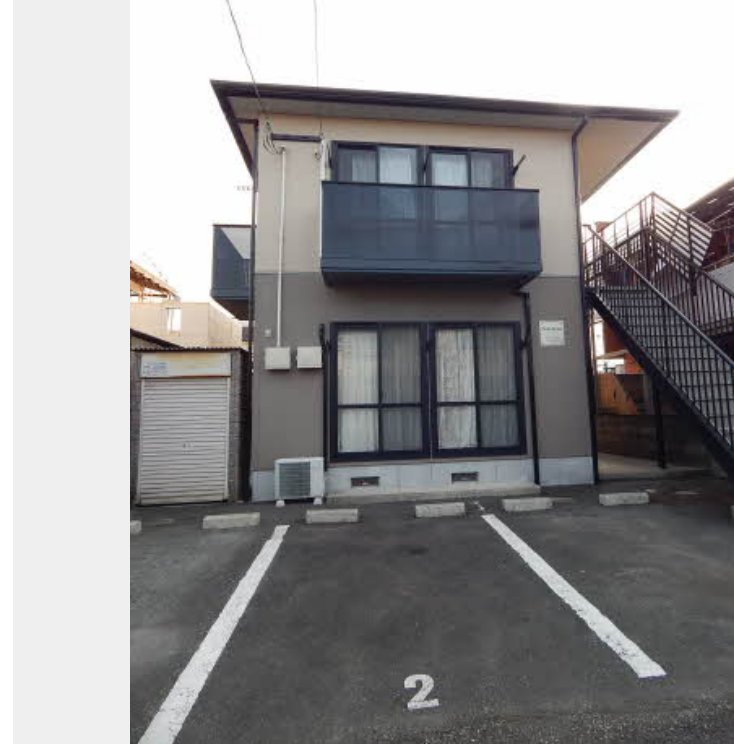
家賃 61,000 円

共益費等 3,500 円

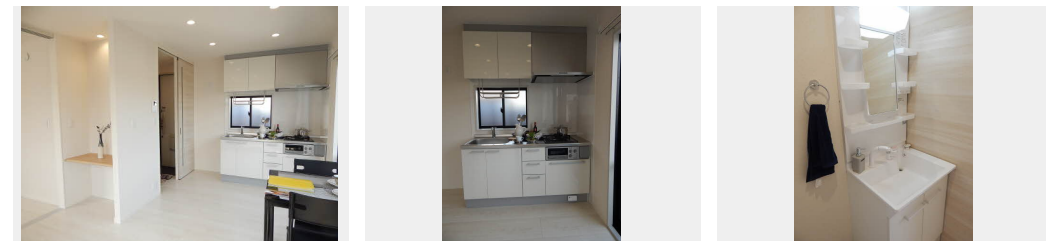
敷金 0 ヶ月

礼金 0 ヶ月

礼金 0



0105016-A0201



積水ハウスの賃貸住宅 シャーメゾン

Sha Maison

この物件の
オススメ
ポイント

積水ハウス不動産の管理物件です。積水ハウス不動産のネットワークと総合力ですべてのお客様にご満足を。

この物件についている こだわり設備

- TVモニター付きインターホン
- コンロ
- 給湯設備
- 浴室乾燥機
- 洗髪洗面台
- 室内物干
- 温水洗浄便座
- エアコン
- P 2台可 駐車場2台可

駐車場あり / L G B T Qフレンドリー / 高齢者対応可 / 玄関鍵 (オプナス) / トイレ / 給湯器 / キッチンあり / 風呂 / コンロ / モニタ付ドアホン / トイレ (暖房洗浄便座) / エアコン / 駐車場有り / バス・トイレ (セパレート) / 洗濯機置場 (室内) / 洗髪洗面化粧台 / 給湯箇所 (浴室・台所・洗面所) / 室内物干し / 2口コンロ / システムキッチン / 下駄箱 / 浴室乾燥機 (暖房乾燥) / 駐車場2台可

物件名 ピュア ライフ セイ ** A0201号室

間取り 1LDK / L D K 10.3 洋室5.4 (帖)

アクセス バス、南町 バス停 徒歩2分
熊本市電健軍線 健軍町駅 徒歩9分

専有面積 / 向き 35.0㎡ / 南

所在地 熊本県熊本市東区若葉4丁目

築年月 / 構造 2000年6月下旬 / 軽量鉄骨・2階-2階建

ランドマーク -

入居 / 契約期間 2024年5月中旬 / 2年

駐車場 駐車場無料 / 舗装白線引

入居諸条件備考

諸費用及び、契約に要する費用は別途打合せ / 契約更新時、更新料20,000円を頂戴します。 / クリーニング代55,000円 / シャーメゾンライフSUPPORT24 (月額880円税込) に加入して頂きます。 / 上記賃料等以外に、町内会費 毎月 300円をお支払い頂きます。 / 火災保険へのご加入が条件となります。 *ご入居中は、借家人賠償責任保険・個人賠償責任保険が付帯された火災保険へのご加入が必要となります。積水ハウス不動産グループでは、万一の事故の際、グループが連携して迅速に対応できる「シャーメゾンライフGUARD」(*) へのご加入を推奨しております。 *保険契約の取扱代理店は、積水ハウス不動産九州(株)および積水ハウス不動産パートナーズ(株)となります。 / 積水ハウス不動産パートナーズの保証人不要プラン『らくらくパートナー』に加入が必要です。 [新規契約時] 事務手数料: 33,000円(税込)、 [毎月] 保証料: 月額賃料等の2% / 諸費用及び、契約に要する費用は別途打合せ / 更新料: 20,000円

※消費税は10%として計算しています。 ※掲載されている図面・写真等は、作成方法や撮影方法・時期などにより実際とは異なる場合があります。 ※家具や車などは、配置のイメージであり、賃貸物件に付属していません (家具家電付き等の表示があるものを除く)。

ポイントがたまる
住んでいるだけでポイントが貯まり、
住替え時に家賃が最大3ヶ月分無料に!

らくらくパートナー
気分も手間もお財布も、らくらく。
保証人不要のらくらくパートナー

熊本地所株式会社エイブルネットワーク健軍店

TEL:096-368-2121
FAX: 096-368-1611

熊本県熊本市東区健軍2丁目11番56号
免許番号: 熊本県知事免許(8)第3227号
所属団体: (公社)熊本県宅地建物取引業協会 / (一社)九州不動産公正取引協議会

取引形態
仲介