

# Sha Maison

積水ハウス品質のお部屋を シャーメゾン ショップ Shop

熊本市電水前寺線

味噌天神前駅 徒歩13分

モバイルで見る



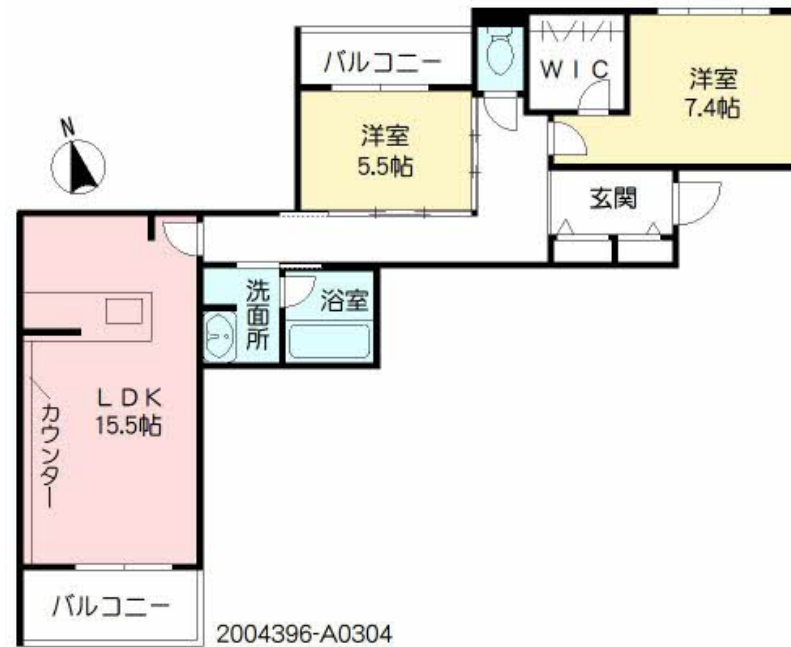
2LDK  
マンション

家賃 **159,000 円**

共益費等 9,000 円

敷金 0 円

礼金 1 ヶ月



積水ハウスの賃貸住宅 シャーメゾン

Sha Maison

この物件の  
オススメ  
ポイント

積水ハウスグループの管理物件です。法人契約は礼金1ヶ月追加。  
上階からの音を大幅に抑える高遮音床システム「シャイド」を採用/街並みに調和する緑豊かな敷地計画「シャーメゾンガー

この物件についている **こだわり設備**

- 高遮音床システム
- シャーメゾンガーデンズ
- ペット相談可
- 屋内共用廊下タイプ
- エレベーター
- 宅配BOX
- IOT対応
- スマートロック
- インターネット無料(WiFi付)
- オートロック
- 防犯カメラ
- 警備システム

駐車場あり/24H換気システム/BS/地デジ対応(アンテナ対応)/エレベーター/オートロック/共用玄関ドア/宅配BOX/屋外共用水栓/駐輪場(屋根付き)/防犯カメラ/ペット相談可(犬・猫可)/インターネット無料(WiFi対応)/高遮音床システム「SHAI DD55」/ホテルライク/シャーメゾンガーデンズ/ゴミ集積場(敷地内)/LGBTQフレンドリー/ホームセキュリティ/玄関鍵(①キー②ロック)/トイレ/エコジョーズ/給湯器(追焚機能付)/スマートロック/システムキッチン/対面キッチン/給湯箇所(浴室・台所・洗面所)/風呂/3口コンロ/浴室乾燥機

物件名	LH5101 KUHONJI * A0304号室	間取り	2LDK/LDK15 洋室5.5 洋室7.4 WIC2.4 (帖)
アクセス	熊本市電水前寺線 味噌天神前駅 徒歩13分 JR豊肥本線 南熊本駅 徒歩12分	専有面積 / 向き	74.76㎡ / 南
所在地	熊本県熊本市中央区九品寺5丁目	築年月 / 構造	2022年12月中旬 / 重量鉄骨・3階-3階建
ランドマーク	●ローソン熊本九品寺五丁目店 / 距離110m	入居 / 契約期間	2026年7月上旬 / 2年
		駐車場	駐車場空有り / 舗装白線引 / 月9900円

入居諸条件備考

内覧・契約については、貸主の指定する仲介業者を介して行いますので、所定の仲介手数料が必要となります。  
/シャーメゾンライフSUPPORT24(月額1,320円税込)にご加入いただきます。/ご入居にかかる諸費用として、スマートロック設定費用16,500円(税込)、クリーニング特約料115,500円(税込)、町内会費毎月300円が必要です。/火災保険へのご加入が条件となります。\*ご入居中は、借家人賠償責任保険・個人賠償責任保険が付帯された火災保険へのご加入が必要となります。積水ハウス不動産グループでは、万一の事故の際、グループが連携して迅速に対応できる「シャーメゾンライフGUARD」(\*)へのご加入を推奨しております。  
\*保険契約の取扱代理店は、積水ハウスシャーメゾンPM九州(株)および積水ハウスシャーメゾンパートナーズ(株)となります。/積水ハウスシャーメゾンパートナーズの保証人不要プラン『らくらくパートナー』にご加入が必要です。【新規契約時】事務手数料:33,000円(税込)、【毎月】保証料:月額賃料等の2%/諸費用及びその他契約費用は別途打合せ/部屋に付帯する駐車場(2台月額19,800円)を同一期間ご契約頂きます。/更新料:新賃料の1ヶ月分

No.2004396

※消費税は10%として計算しています。※掲載されている図面・写真等は、作成方法や撮影方法・時期などにより実際とは異なる場合があります。※家具や車などは、配置のイメージであり、賃貸物件に付属していません(家具家電付き等の表示があるものを除く)。

**ポイントがたまる**  
住んでいるだけでポイントが貯まり、住替え時に家賃が最大3ヶ月分無料に!

**らくらくパートナー**  
気分も手間もお財布も、らくらく。保証人不要のらくらくパートナー

積水ハウスシャーメゾンPM九州株式会社 九州南賃貸営業所  
TEL:096-319-3210  
FAX: 096-319-3219  
熊本県熊本市中央区新市街1番18号熊本第一ビルディング3階  
免許番号: 国土交通大臣(12)第2880号

取引形態  
貸主