

Sha Maison

積水ハウス品質のお部屋を シャーメゾン ショップ Shop

熊本市電幹線

水道町駅 徒歩9分

モバイルで見る



2LDK マンション

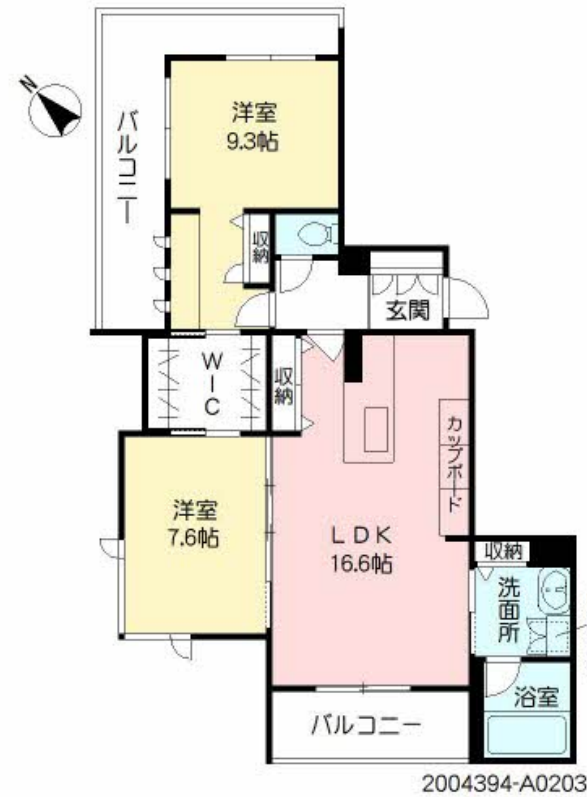
家賃 174,000 円

共益費等 10,000 円

敷金 0 円

礼金 0 ヶ月

礼金 0



積水ハウスの賃貸住宅 シャーメゾン
Sha Maison

この物件の
オススメ
ポイント

積水ハウス不動産の管理物件です。積水ハウス不動産のネットワークと総合力ですべてのお客様にご満足を。

この物件についている こだわり設備

- 屋内共用廊下タイプ
- シャーマゾンガーデンズ
- 高遮音床システム
- 宅配BOX
- しゃ熱断熱複層ガラス
- インターネット無料(WiFi付)
- TVモニター付きインターホン
- オートロック
- 防犯カメラ
- 防犯ガラス
- 警備システム
- エレベーター

駐車場あり / 24H換気システム / BS / インターネット無料 (Wi-Fi対応) / ペット相談可 (犬・猫可) / エレベーター / オートロック / 共用玄関ドア / 高遮音床システム「SHAI DD55」 / 宅配BOX / ホテルライク / シャーマゾンガーデンズ / 屋外共用水栓 / 駐輪場 (屋根付き) / 防犯カメラ / LGBTQフレンドリー / ホームセキュリティ / トイレ / 給湯器 (追焚機能付) / 食器洗浄機付 / 対面キッチン / システムキッチン / 給湯箇所 (浴室・台所・洗面所) / パス・トイレ (セパレート) / ユニットバス1418 / 浴室乾燥機 (暖房乾燥) / 洗面化粧台 / モニタ付ドアホン / トイレ (暖房洗浄便

物件名 グランメゾン新屋敷一丁目 * A0203号室

間取り 2LDK / LDK 16.6 洋室7.6 洋室9.3 (帖)

アクセス 熊本市電幹線 水道町駅 徒歩9分
バス、九品寺交差点 バス停 徒歩7分

専有面積 / 向き 77.62㎡ / 南西

所在地 熊本県熊本市中央区新屋敷1丁目

築年月 / 構造 2023年7月下旬 / 重量鉄骨・2階-3階建

入居 / 契約期間 即時 / 2年

ランドマーク ●新屋敷公園 / 距離130m

駐車場 駐車場空あり / 舗装白線引屋根付 / 月17600円

入居諸条件備考

内覧・契約については、貸主の指定する仲介業者を介して行いますので、所定の仲介手数料が必要となります。
／諸費用及び、契約に要する費用は別途打合せ / 契約更新時、更新料30,000円を頂戴します。 / クリーニング代88,000円 / シャーマゾンライフSUPPORT 2.4 (月額880円税込) に加入して頂きます。 / 上記賃料等以外に、町内会費 毎月 300円をお支払い頂きます。 / 火災保険へのご加入が条件となります。 *ご入居中は、借家人賠償責任保険・個人賠償責任保険が付帯された火災保険へのご加入が必要となります。積水ハウス不動産グループでは、万一の事故の際、グループが連携して迅速に対応できる「シャーマゾンライフGUARD」(*)へのご加入を推奨しております。 *保険契約の取扱代理店は、積水ハウス不動産九州(株)および積水ハウス不動産パートナーズ(株)となります。 / 積水ハウス不動産パートナーズの保証人不要プラン『らくらくパートナー』に加入が必要です。 [新規契約時] 事務手数料: 33,000円 (税込)、 [毎月] 保証料: 月額賃料等の2% / 諸費用及び、契約に要する費用は別途打合せ / 更新料: 30,000円

※消費税は10%として計算しています。※掲載されている図面・写真等は、作成方法や撮影方法・時期などにより実際とは異なる場合があります。※家具や車などは、配置のイメージであり、賃貸物件に付属していません (家具家電付き等の表示があるものを除く)。

ポイントがたまる
住んでいるだけでポイントが貯まり、
住替え時に家賃が最大3ヶ月分無料に!

らくらくパートナー
気分も手間もお財布も、らくらく。
保証人不要のらくらくパートナー

積水ハウス不動産九州株式会社 熊本賃貸営業所

TEL:096-319-3210
FAX: 096-319-3219

熊本県熊本市中央区紺屋今町2-1 Wビルディング紺屋今町2 6階
免許番号: 国土交通大臣(12)第2880号

取引形態
貸主