

Sha Maison

積水ハウス品質のお部屋を シャーメゾン ショップ Shop

熊本バス

バス 十禅寺町 下車 徒歩3分

モバイルで見る



2DK
アパート

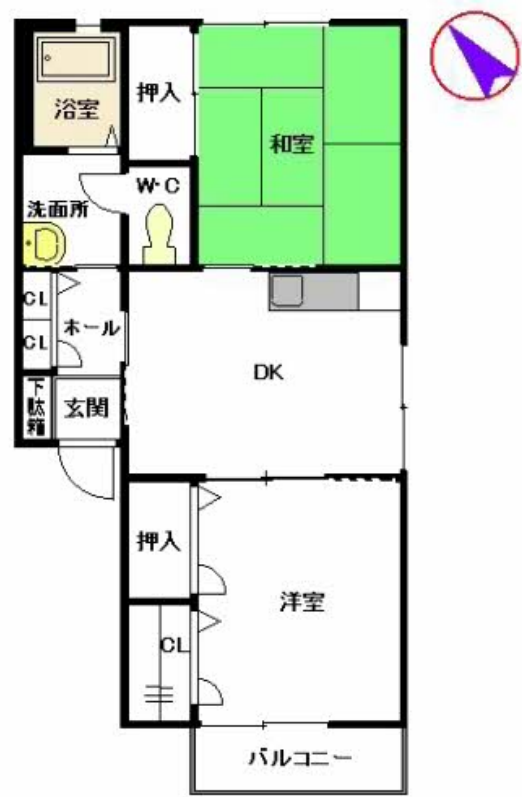
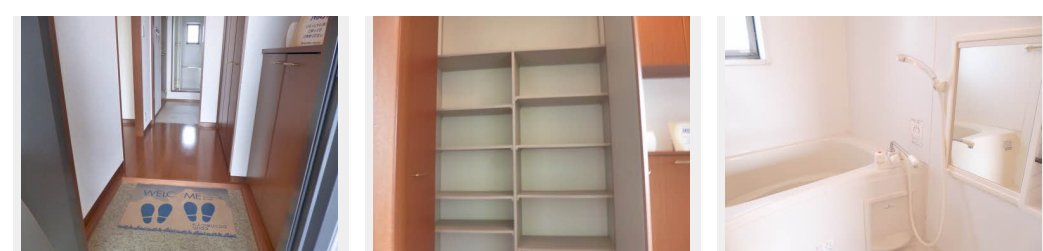
家賃 **55,000 円**

共益費等 3,500 円

敷金 0 ヶ月

礼金 0 ヶ月

駐車場 無料 礼金 0



この物件の
オススメ
ポイント

積水ハウス不動産の管理物件です。積水ハウス不動産のネットワークと総合力ですべてのお客様にご満足を。

この物件についている **こだわり設備**

- インターネット 無料(WiFi付)
- TVモニター付き インターホン
- 給湯設備
- 温水洗浄便座
- エアコン
- 無料 駐車場無料
- P 2台可 駐車場2台可

駐車場あり / LGBTQフレンドリー / インターネット無料 (Wi-Fi対応) / 高齢者対応可 / トイレ / 給湯器 / システムキッチン / 風呂 / 洗面化粧台 / 駐車場2台可 / バス・トイレ (セパレート) / 洗濯機置場 (室内) / モニタ付ドアホン / トイレ (暖房洗浄便座) / エアコン

積水ハウスの賃貸住宅 シャーメゾン
Sha Maison

物件名	ボヌール十禅寺 ** B棟 B0202号室	間取り	2DK / D K 7.4 和室6 洋室6.4 (帖)
アクセス	バス、十禅寺町 バス停 徒歩3分	専有面積 / 向き	49.75㎡ / 南
所在地	熊本県熊本市中心区十禅寺1丁目	築年月 / 構造	2004年2月下旬 / 軽量鉄骨・2階-2階建
ランドマーク	●ケースデンキ熊本十禅寺店 / 距離460m	入居 / 契約期間	即時 / 2年
		駐車場	駐車場2台無料 / 舗装白線引

入居諸条件備考

諸費用及び、契約に要する費用は別途打合せ / 契約更新時、更新料20,000円を頂戴します。 / シャーメゾンライフSUPPORT24 (月額880円税込) に加入して頂きます。 / 上記賃料等以外に、町内会費 毎月 300円をお支払い頂きます。 / 火災保険へのご加入が条件となります。 *ご入居中は、借家人賠償責任保険・個人賠償責任保険が付帯された火災保険へのご加入が必要となります。積水ハウス不動産グループでは、万一の事故の際、グループが連携して迅速に対応できる「シャーメゾンライフGUARD」(*) へのご加入を推奨しております。 *保険契約の取扱代理店は、積水ハウス不動産九州(株)および積水ハウス不動産パートナーズ(株)となります。 / 積水ハウス不動産パートナーズの保証人不要プラン『らくらくパートナー』に加入が必要です。 [新規契約時] 事務手数料: 33,000円(税込)、 [毎月] 保証料: 月額賃料等の2% / 諸費用及び、契約に要する費用は別途打合せ / 更新料: 20,000円

※消費税は10%として計算しています。 ※掲載されている図面・写真等は、作成方法や撮影方法・時期などにより実際とは異なる場合があります。 ※家具や車などは、配置のイメージであり、賃貸物件に付属していません (家具家電付き等の表示があるものを除く)。

ポイントがたまる
住んでいるだけでポイントが貯まり、住替え時に家賃が最大3ヶ月分無料に!

らくらくパートナー
気分も手間もお財布も、らくらく。保証人不要のらくらくパートナー

株式会社明和不動産
TEL:096-211-5655
FAX: 096-211-5654

平成店
熊本県熊本市中心区本荘町728-1
免許番号: 国土交通大臣免許 (03) 第008432号
所属団体: (公社) 熊本県宅地建物取引業協会 / (一社) 九州不動産公正取引協議会

取引形態
仲介