

Sha Maison

積水ハウス品質のお部屋を シャーメゾン ショップ Shop

熊本市電幹線

辛島町駅 徒歩7分

モバイルで見る



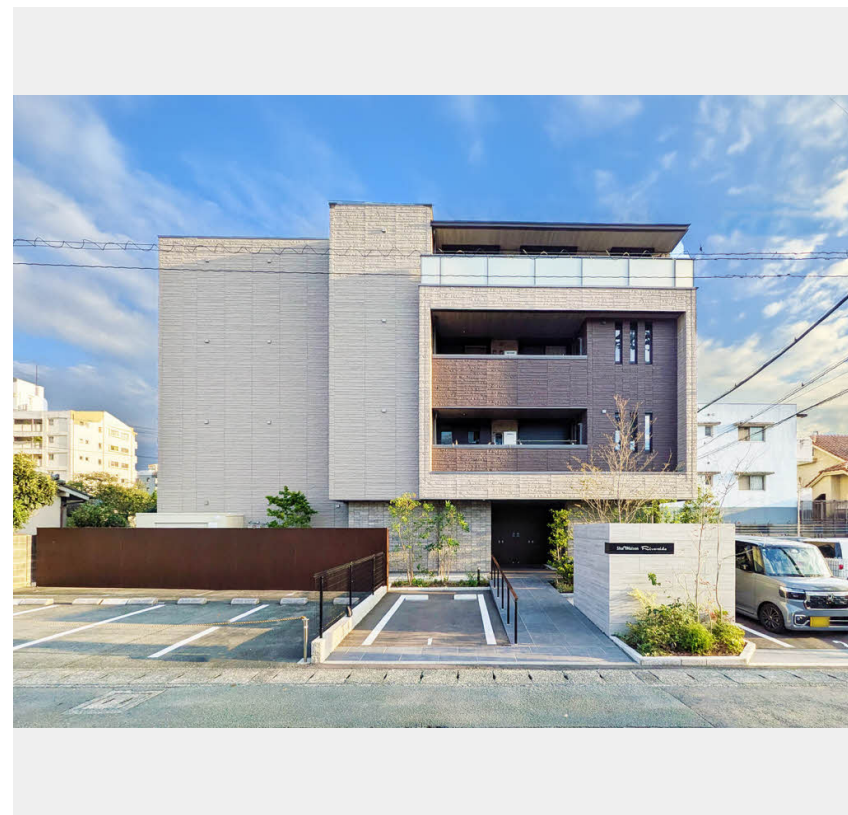
2LDK マンション

家賃 138,000 円

共益費等 8,500 円

敷金 0 円

礼金 1 ヶ月



積水ハウスの賃貸住宅 シャーメゾン

Sha Maison

この物件の
オススメ
ポイント

積水ハウスグループの管理物件です。法人契約は礼金1ヶ月追加。
積水ハウスの独自基準を満たした厳選シャーメゾン/発電した電気を使って余った電気は売ることができるZEH住宅/上階か

この物件についている こだわり設備

- シャーメゾン セレクション
- ZEH
- 高遮音床 システム
- ペット相談可
- 屋内共用廊下 タイプ
- エレベーター
- 宅配BOX
- IOT対応
- スマートロック
- インターネット 無料(WiFi付)
- オートロック
- 防犯カメラ

駐車場あり/マルチメディア配管有/ペット相談可(犬・猫可)/太陽光発電/ZEH(ネット・ゼロ・エネルギーハウス)/24H換気システム/ペット共生設備/CATV/BS/地デジ対応(アンテナ対応)/エレベーター/オートロック/共用玄関ドア/宅配BOX/高遮音床システム「SHAIDD55」/ホテルライク/屋外共用水栓/ゴミ集積場(敷地内)/防犯カメラ/LGBTQフレンドリー/インターネット無料(Wi-Fi対応)/高齢者対応可/モニタ付ドアホン/対面キッチン/乾燥機付食器洗浄機付/3口コンロ/給湯器(追焚機能付)/エコジョーズ/給湯

物件名 シャーメゾン リバーサイド ** A0306号室

間取り 2LDK/洋室6.1 洋室4.1 LDK12.9(帖)

アクセス 熊本市電幹線 辛島町駅 徒歩7分
バス、本荘中通り バス停 徒歩4分

専有面積 / 向き 66.1㎡/北

所在地 熊本県熊本市中央区本荘5丁目

築年月 / 構造 2024年8月下旬/重量鉄骨・3階-4階建

入居 / 契約期間 2026年7月上旬/2年

ランドマーク ●サクラマチクマモト/距離680m

駐車場 駐車場空有り/舗装白線引/月12100円

入居諸条件備考

内覧・契約については、貸主の指定する仲介業者を介して行いますので、所定の仲介手数料が必要となります。
/シャーメゾンライフSUPPORT24(月額1,320円税込)にご加入いただきます。/ご入居にかかる諸費用として、スマートロック設定費用16,500円(税込)、クリーニング特約料107,800円(税込)、町内会費毎月200円が必要。/火災保険へのご加入が条件となります。*ご入居中は、借家人賠償責任保険・個人賠償責任保険が付帯された火災保険へのご加入が必要となります。積水ハウス不動産グループでは、万一の事故の際、グループが連携して迅速に対応できる「シャーメゾンライフGUARD」(*)へのご加入を推奨しております。
*保険契約の取扱代理店は、積水ハウスシャーメゾンPM九州(株)および積水ハウスシャーメゾンパートナーズ(株)となります。/積水ハウスシャーメゾンパートナーズの保証人不要プラン『らくらくパートナー』にご加入が必要です。【新規契約時】事務手数料:33,000円(税込)、【毎月】保証料:月額賃料等の2%/諸費用及びその他契約費用は別途打合せ/更新料:新賃料の1ヶ月分

No.2004912

※消費税は10%として計算しています。※掲載されている図面・写真等は、作成方法や撮影方法・時期などにより実際とは異なる場合があります。※家具や車などは、配置のイメージであり、賃貸物件に付属していません(家具家電付き等の表示があるものを除く)。

ポイントがたまる
住んでいるだけでポイントが貯まり、
住替え時に家賃が最大3ヶ月分無料!

らくらくパートナー
気分も手間もお財布も、らくらく。
保証人不要のらくらくパートナー

積水ハウスシャーメゾンPM九州株式会社 九州南賃貸営業所

TEL:096-319-3210
FAX: 096-319-3219

熊本県熊本市中央区新市街1番18号熊本第一ビルディング3階
免許番号: 国土交通大臣(12)第2880号

取引形態
貸主