

Sha Maison

積水ハウス品質のお部屋を シャーメゾン ショップ Shop

J R 鹿児島本線

熊本駅 距離2.2km

モバイルで見る



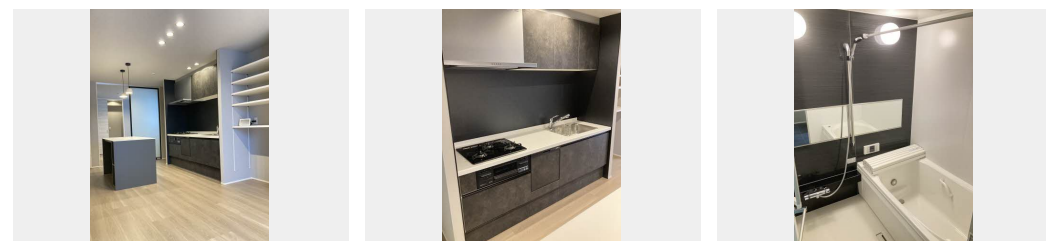
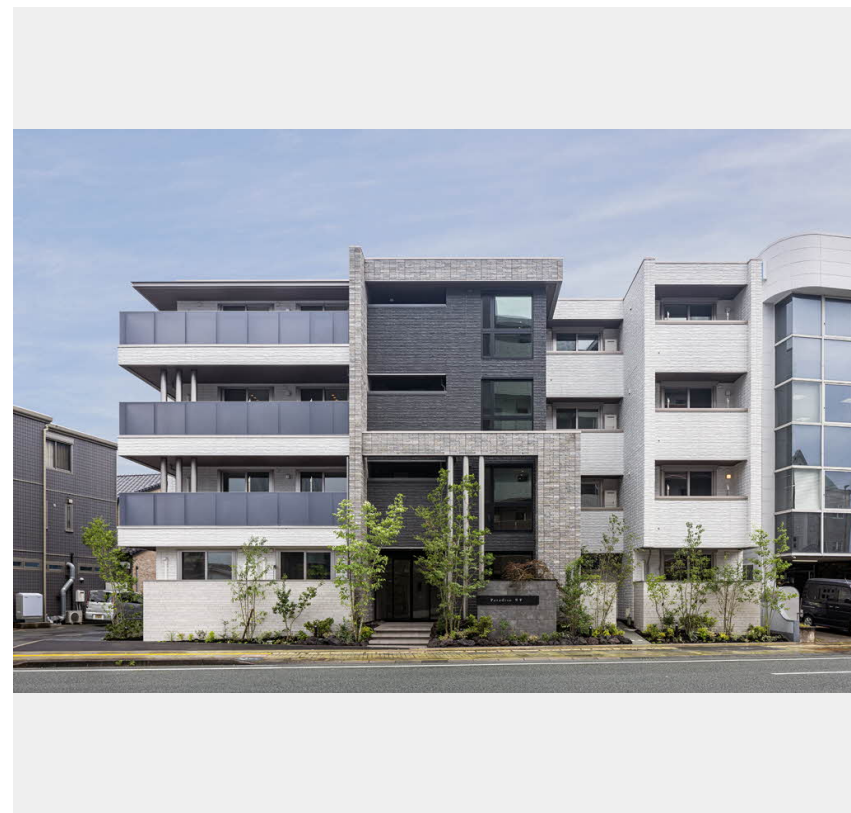
2LDK マンション

家賃 118,000 円

共益費等 9,500 円

敷金 0 円

礼金 1 ヶ月



Sha Maison Premier

この物件の
オススメ
ポイント

積水ハウスグループの管理物件です。法人契約は礼金1ヶ月追加。
「シャーメゾンプレミア」認定物件/積水ハウスの独自基準を満たした厳選シャーメゾン/発電した電気を使って余った電気

この物件についている こだわり設備

- シャーメゾン プレミア
- シャーメゾン セレクション
- ZEH
- 高遮音床 システム
- シャーメゾン ガーデنز
- EV充電用 設備
- 犬/猫相談可
- 屋内共用廊下 タイプ
- エレベーター
- 宅配BOX
- IOT対応
- スマートロック

駐車場あり/24H換気システム/ペット相談可(犬・猫可)/高齢者対応可/LGBTQフレンドリー/地デジ対応(アンテナ対応)/インターネット無料(Wi-Fi対応)/エレベーター/オートロック/宅配BOX/太陽光発電/高遮音床システム「SHAI DD55」/ZEH(省エネ・省CO2・省エネルギー) /ホテルライク/シャーメゾンガーデنز/駐輪場(屋根付き)/防犯カメラ/シャーメゾンプレミア/ゴミ集積場(敷地内)/カラーモニター付ドアホン/キッチンあり/システムキッチン/乾燥機付食器洗浄機付/3口コンロ/エコジョーズ/給湯器(追焚機能付)/給湯箇所(浴

物件名 Paradiso 琴平 ** A0205号室

アクセス J R 鹿児島本線 熊本駅 距離2.2km
バス、琴平神社江原中学前 バス停 徒歩3分

所在地 熊本県熊本市中央区琴平本町

ランドマーク ●別所琴平神社/距離110m

間取り 2LDK/LDK13.8 洋室6.8 洋室4.7 WIC1.8
WIC1.5(帖)

専有面積/向き 64.82㎡/南

築年月/構造 2024年6月下旬/重量鉄骨・2階-4階建

入居/契約期間 2026年7月中旬/2年

駐車場 駐車場空有り/舗装白線引/月7700円

入居諸条件備考

内覧・契約については、貸主の指定する仲介業者を介して行いますので、所定の仲介手数料が必要となります。
/シャーメゾンライフSUPPORT24(月額1,320円税込)にご加入いただきます。/ご入居にかかる諸費用として、スマートロック設定費用16,500円(税込)、クリーニング特約料100,100円(税込)、町内会費毎月250円が必要です。/火災保険へのご加入が条件となります。*ご入居中は、借家人賠償責任保険・個人賠償責任保険が付帯された火災保険へのご加入が必要となります。積水ハウス不動産グループでは、万一の事故の際、グループが連携して迅速に対応できる「シャーメゾンライフGUARD」(*)へのご加入を推奨しております。
*保険契約の取扱代理店は、積水ハウスシャーメゾンPM九州(株)および積水ハウスシャーメゾンパートナーズ(株)となります。/積水ハウスシャーメゾンパートナーズの保証人不要プラン『らくらくパートナー』に加入が必要です。【新規契約時】事務手数料:33,000円(税込)、【毎月】保証料:月額賃料等の2%/諸費用及びその他契約費用は別途打合せ/部屋に付帯する駐車場(月額7,700円)を同一期間ご契約頂きます。
/更新料:新賃料の1ヶ月分

No.2004858

※消費税は10%として計算しています。※掲載されている図面・写真等は、作成方法や撮影方法・時期などにより実際とは異なる場合があります。※家具や車などは、配置のイメージであり、賃貸物件に付属していません(家具家電付き等の表示があるものを除く)。

ポイントがたまる
住んでいるだけでポイントが貯まり、
住替え時に家賃が最大3ヶ月分無料に!

らくらくパートナー
気分も手間もお財布も、らくらく。
保証人不要のらくらくパートナー

積水ハウスシャーメゾンPM九州株式会社 九州南賃貸営業所

TEL:096-319-3210
FAX: 096-319-3219

熊本県熊本市中央区新市街11番18号熊本第一ビルディング3階
免許番号:国土交通大臣(12)第2880号

取引形態
貸主