

Sha Maison

積水ハウス品質のお部屋を シャーメゾン ショップ Shop

J R 豊肥本線

東海学園前駅 徒歩29分

モバイルで見る



1K
マンション

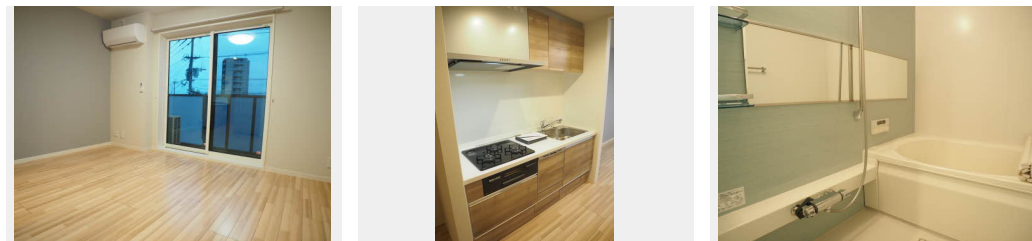
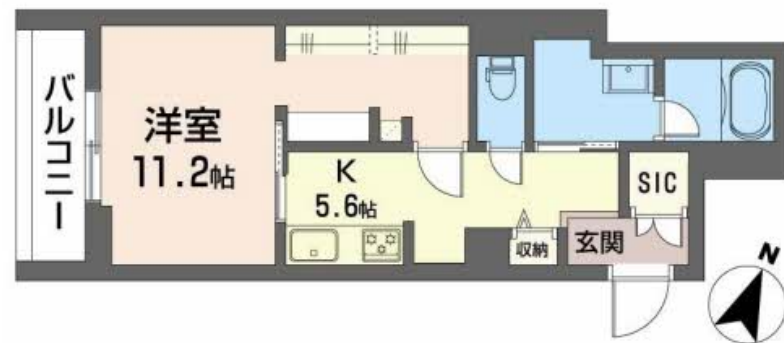
家賃 69,000 円

共益費等 5,500 円

敷金 0 ヶ月

礼金 0 ヶ月

礼金 0



積水ハウスの賃貸住宅 シャーメゾン

Sha Maison

この物件の
オススメ
ポイント

太陽光発電の自家消費と売電収入で光熱費が抑えられます！インターネット無料Wi-Fi仕様！入居後即使用可能、スマホ・タブレットでも快適なネット環境♪

この物件についている こだわり設備

- BELS
- ZEH
- 宅配BOX
- 太陽光発電
- しゃ熱断熱複層ガラス
- インターネット無料(WiFi付)
- IOT対応
- 動画視聴サービス
- TVモニター付きインターホン
- オートロック
- 防犯カメラ
- ペット相談可

24H換気システム/BS/地デジ対応(アンテナ対応)/オートロック/共用玄関ドア/宅配BOX/屋外共用水栓/駐輪場(屋根付き)/インターネット無料(Wi-Fi対応)/ペット相談可(犬・猫可)/防犯カメラ/LGBTQフレンドリー/太陽光発電/ZEH(ネット・ゼロ・エネルギー・ハウス)/IOT対応/動画視聴サービス/カラーモニター付ドアホン/システムキッチン/3口コンロ/給湯器(追焚機能付)/バス・トイレ(セパレート)/浴室乾燥機(暖房乾燥)/洗面所独立/トイレ(暖房洗浄便座)/エアコン/しゃ熱断熱複層ガラス/雨戸(シャッタータイプ)/照明器具/スマートロ

物件名 シャーメゾンAVA ** A0302号室

間取り 1K/洋室11.2 K5.6 WIC3.7(帖)

アクセス J R 豊肥本線 東海学園前駅 徒歩29分
バス、鉄工団地通り バス停 徒歩1分

専有面積 / 向き 40.35㎡ / 西

所在地 熊本県熊本市中央区帯山8丁目

築年月 / 構造 2024年1月下旬 / 重量鉄骨・3階-3階建

ランドマーク ●熊本赤十字病院 / 距離400m

入居 / 契約期間 即時 / 2年

駐車場 駐車場空無し

入居諸条件備考

内覧・契約については、貸主の指定する仲介業者を介して行いますので、所定の仲介手数料が必要となります。諸費用及び、契約に要する費用は別途打合せ/契約更新時、更新料30,000円を頂戴します。/スマートロック設定費用16,500円/クリーニング代33,000円/シャーメゾンライフSUPPORT24(月額880円税込)に加入して頂きます。/上記賃料等以外に、町内会費 毎月 250円をお支払い頂きます。/火災保険への加入が条件となります。*ご入居中は、借家人賠償責任保険・個人賠償責任保険が付帯された火災保険への加入が必要となります。積水ハウス不動産グループでは、万一の事故の際、グループが連携して迅速に対応できる「シャーメゾンライフGUARD」(*)への加入を推奨しております。*保険契約の取扱代理店は、積水ハウス不動産九州(株)および積水ハウス不動産パートナーズ(株)となります。/積水ハウス不動産パートナーズの保証人不要プラン『らくらくパートナー』に加入が必要です。【新規契約時】事務手数料: 33,000円(税込)、[毎月]保証料: 月額賃料等の2%/諸費用及び、契約に要する費用は別途打合せ/更新料: 30,000円

*消費税は10%として計算しています。*掲載されている図面・写真等は、作成方法や撮影方法・時期などにより実際とは異なる場合があります。*家具や車などは、配置のイメージであり、賃貸物件に付属していません(家具家電付き等の表示があるものを除く)。

ポイントがたまる
住んでいるだけでポイントが貯まり、
住替え時に家賃が最大3ヶ月分無料に!

らくらくパートナー
気分も手間もお財布も、らくらく。
保証人不要のらくらくパートナー

積水ハウス不動産九州株式会社 熊本賃貸営業所

TEL:096-319-3210
FAX: 096-319-3219

熊本県熊本市中央区紺屋今町2-1 Wビルディング紺屋今町2 6階
免許番号: 国土交通大臣(12)第2880号

取引形態
貸主