

# Sha Maison

積水ハウス品質のお部屋を シャーメゾン ショップ Shop

熊本市電幹線

水道町駅 徒歩14分

モバイルで見る



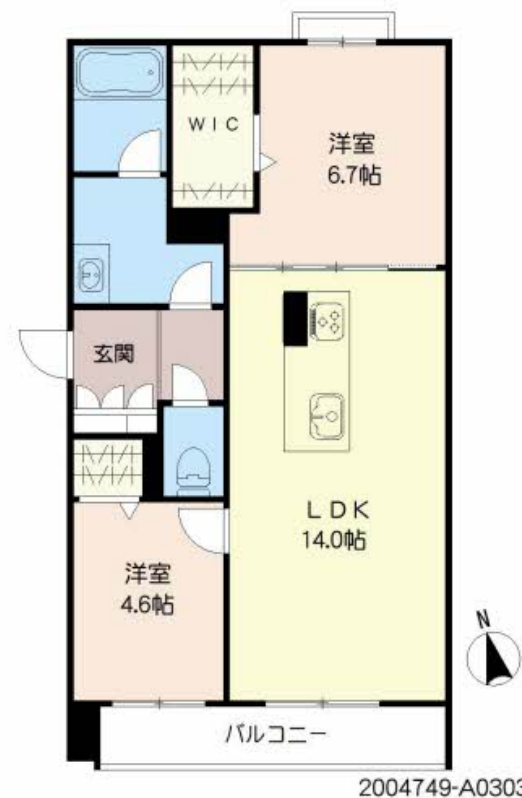
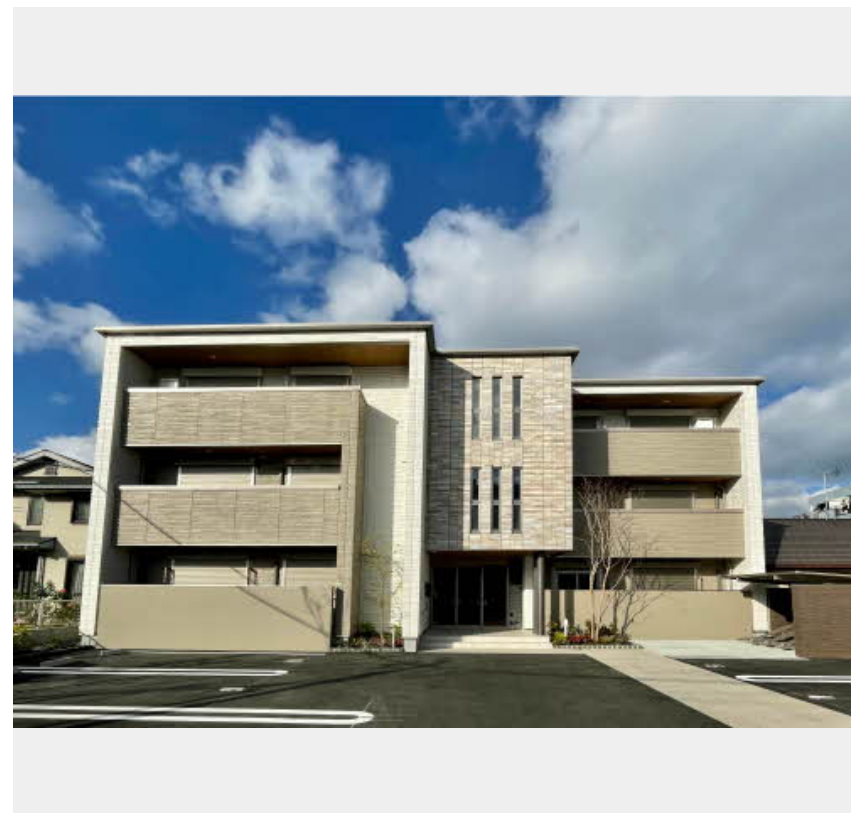
**2LDK**  
マンション

家賃 **129,000 円**

共益費等 9,500 円

敷金 0 円

礼金 1 ヶ月



2004749-A0303

積水ハウスの賃貸住宅 シャーメゾン

Sha Maison

この物件の  
オススメ  
ポイント

積水ハウスグループの管理物件です。法人契約は礼金1ヶ月追加。  
発電した電気を使えて余った電気は売ることができるZEH住宅  
/上階からの音を大幅に抑える高遮音床システム「シャイド」

## この物件についている こだわり設備

- ZEH
- 高遮音床システム
- シャーメゾン ガーデンス
- ペット相談可
- 屋内共用廊下タイプ
- エレベーター
- 宅配BOX
- インターネット無料(WiFi付)
- オートロック
- 防犯カメラ
- TVモニター付きインターホン
- WIC・納戸

駐車場あり / 24H換気システム / BS / 地デジ対応 (アンテナ対応) / エレベーター / オートロック / 共用玄関ドア / 宅配BOX / 屋外共用水栓 / 駐輪場 (屋根付き) / 防犯カメラ / インターネット無料 (WiFi対応) / ペット相談可 (犬・猫可) / 太陽光発電 / 高遮音床システム「SHAIDD55」 / ホテルライク / シャーメゾンガーデンス / ゴミ集積場 (敷地内) / ZEH (ネットゼロ・エネルギーハウス) / 玄関鍵 (①キー②ロック) / トイレ / 給湯器 (追焚機能付) / システムキッチン / 対面キッチン / 給湯箇所 (浴室・台所・洗面所) / 風呂 / ユニットバス1418 / 浴室乾燥機

物件名 シャーメゾン藤崎宮 \*\* A0303号室

アクセス 熊本市電幹線 水道町駅 徒歩14分

所在地 熊本県熊本市中央区北千反畑町

ランドマーク ●藤崎八幡宮 / 距離200m

間取り 2LDK / LDK14 洋室6.7 洋室4.6 (帖)

専有面積 / 向き 61.08㎡ / 南

築年月 / 構造 2023年11月上旬 / 重量鉄骨・3階-3階建

入居 / 契約期間 2026年7月中旬 / 2年

駐車場 駐車場空有り / 舗装白線引 / ~月11000円

入居諸条件備考

内覧・契約については、貸主の指定する仲介業者を介して行いますので、所定の仲介手数料が必要となります。  
/シャーメゾンライフSUPPORT24 (月額1,320円税込)にご加入いただきます。/ご入居にかかる諸費用として、スマートロック設定費用16,500円 (税込)、クリーニング特約料 100,100円 (税込)、町内会費 毎月275円が必要。/火災保険へのご加入が条件となります。\*ご入居中は、借家人賠償責任保険・個人賠償責任保険が付帯された火災保険へのご加入が必要となります。積水ハウス不動産グループでは、万一の事故の際、グループが連携して迅速に対応できる「シャーメゾンライフGUARD」(\*)へのご加入を推奨しております。  
\*保険契約の取扱代理店は、積水ハウスシャーメゾンPM九州 (株) および積水ハウスシャーメゾンパートナーズ (株) となります。/積水ハウスシャーメゾンパートナーズの保証人不要プラン『らくらくパートナー』にご加入が必要です。【新規契約時】事務手数料: 33,000円 (税込)、【毎月】保証料: 月額賃料等の2% / 諸費用及びその他契約費用は別途打合せ / 部屋に付帯する駐車場 (月額11,000円) を同一期間ご契約頂きます。 / 更新料: 新賃料の1ヶ月分

No.2004749

※消費税は10%として計算しています。※掲載されている図面・写真等は、作成方法や撮影方法・時期などにより実際とは異なる場合があります。※家具や車などは、配置のイメージであり、賃貸物件に付属していません (家具家電付き等の表示があるものを除く)。

**ポイントがたまる**  
住んでいるだけでポイントが貯まり、  
住替え時に家賃が最大3ヶ月分無料に!

**らくらくパートナー**  
気分も手間もお財布も、らくらく。  
保証人不要のらくらくパートナー

積水ハウスシャーメゾンPM九州株式会社 九州南賃貸営業所

TEL:096-319-3210  
FAX: 096-319-3219

熊本県熊本市中央区新市街11番18号熊本第一ビルディング3階  
免許番号: 国土交通大臣 (12) 第2880号

取引形態  
貸主