

バス 県庁西門通り 下車 徒歩2分

**1LDK**  
マンション

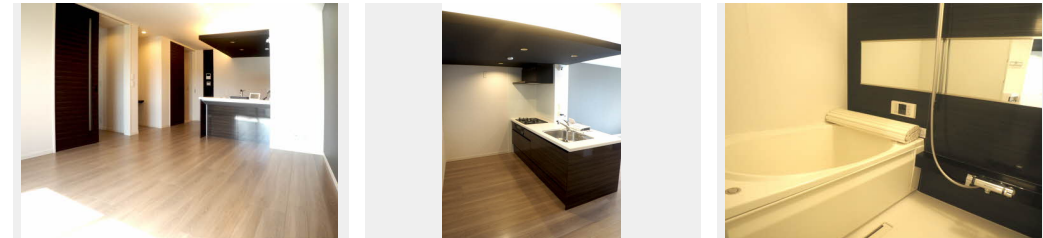
家賃 **97,000 円**

共益費等 8,500 円

敷金 0 円

礼金 0 ヶ月

礼金 0



積水ハウスの賃貸住宅 シャーメゾン  
**Sha Maison**

**この物件のオススメポイント**  
太陽光発電の利益を入居者様に還元致します♪プロジェクター付きなので、動画配信サービスなど大画面でお楽しみ下さいませ♪ペット共生型賃貸住宅です♪(小型犬、猫、ウサギ合計2匹まで) ペット・・・

**この物件についているこだわり設備**

- シャーメゾン ガーデنز
- 太陽光発電
- オートロック
- 高遮音床システム
- しゃ熱断熱複層ガラス
- 防犯カメラ
- ZEH
- インターネット無料(WiFi付)
- エレベーター
- 宅配BOX
- TVモニター付きインターホン
- ペット相談可

駐車場あり/マルチメディア配管有/24H換気システム/BS/地デジ対応(アンテナ対応)/エレベーター/オートロック/共用玄関ドア/宅配BOX/駐輪場(屋根付き)/防犯カメラ/インターネット無料(Wi-Fi対応)/ペット相談可(犬・猫可)/高遮音床システム「SHAIDD55」/シャーメゾンガーデنز/ZEH(ネット・ゼロ・エネルギー・ハウス)/太陽光発電/トイレ/給湯器(追焚機能付)/システムキッチン/対面キッチン/給湯箇所(浴室・台所・洗面所)/風呂/3口コンロ/浴室乾燥機(暖房乾燥)/洗髪洗面化粧台/モニタ付ドアホン/トイレ(暖房洗浄便座)/エアコン/しゃ

物件名	Casa Felice 水前寺 ** A0102号室	間取り	1LDK/LDK15.7 洋室4.6(帖)
アクセス	バス、県庁西門通り バス停 徒歩2分 熊本市電健軍線 市立体育館前駅 徒歩9分	専有面積 / 向き	51.36㎡ / 南
所在地	熊本県熊本市中央区水前寺 6 丁目	築年月 / 構造	2023年11月下旬 / 重量鉄骨・1階-3階建
ランドマーク	●熊本県庁 / 距離50m	入居 / 契約期間	即時 / 2年
		駐車場	駐車場空有り / 舗装白線引 / 月11000円

入居諸条件備考

内覧・契約については、貸主の指定する仲介業者を介して行いますので、所定の仲介手数料が必要となります。諸費用及び、契約に要する費用は別途打合せ/契約更新時、更新料30,000円を頂戴します。/クリーニング代55,000円/シャーメゾンライフSUPPORT24(月額880円税込)に加入して頂きます。/上記賃料等以外に、町内会費 毎月 250円をお支払い頂きます。/火災保険へのご加入が条件となります。\*ご入居中は、借家人賠償責任保険・個人賠償責任保険が付帯された火災保険へのご加入が必要となります。積水ハウス不動産グループでは、万一の事故の際、グループが連携して迅速に対応できる「シャーメゾンライフGUARD」(\*)へのご加入を推奨しております。\*保険契約の取扱代理店は、積水ハウス不動産九州(株)および積水ハウス不動産パートナーズ(株)となります。/積水ハウス不動産パートナーズの保証人不要プラン『らくらくパートナー』に加入が必要です。【新規契約時】事務手数料:33,000円(税込)、【毎月】保証料:月額賃料等の2%/諸費用及び、契約に要する費用は別途打合せ/部屋に付帯する駐車場1台(月額11,000円)を同一期間ご契約頂きます。/更新料:30,000円

※消費税は10%として計算しています。※掲載されている図面・写真等は、作成方法や撮影方法・時期などにより実際とは異なる場合があります。※家具や車などは、配置のイメージであり、賃貸物件に付属していません(家具家電付き等の表示があるものを除く)。

**ポイントがたまる**  
住んでいるだけでポイントが貯まり、住替え時に家賃が最大3ヶ月分無料に!

**らくらくパートナー**  
気分も手間もお財布も、らくらく。保証人不要のらくらくパートナー

積水ハウス不動産九州株式会社 熊本賃貸営業所  
TEL:096-319-3210  
FAX: 096-319-3219

熊本県熊本市中央区紺屋今町 2-1 Wビルディング紺屋今町 2 6 階  
免許番号: 国土交通大臣(12)第2880号

取引形態  
貸主