

熊本バス

バス 三郎 下車 徒歩4分

モバイルで見る



2LDK
アパート

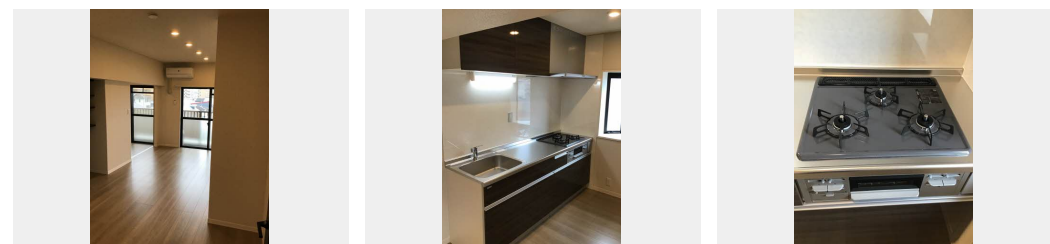
家賃 **71,500 円**

共益費等 **3,500 円**

敷金 **0 円**

礼金 **71,500 円**

駐車場 **無料**



この物件の
オススメ
ポイント

積水ハウス不動産の管理物件です。積水ハウス不動産のネットワークと総合力ですべてのお客様にご満足を。

この物件についている **こだわり設備**

- インターネット 無料(WiFi付)
- TVモニター付き インターホン
- コンロ
- 3口コンロ
- 給湯設備
- 浴室乾燥機
- 洗髪洗面台
- 温水洗浄便座
- エアコン
- WIC・納戸
- 大型収納
- 駐車場無料

駐車場あり/インターネット無料 (Wi-Fi対応) /高齢者対応可/玄関鍵/給湯器/キッチンあり/給湯箇所 (浴室・台所・洗面所) /風呂/洗面化粧台/エアコン/カラーモニター付ドアホン/トイレ (暖房洗浄便座) /システムキッチン/3口コンロ/バス・トイレ (セパレート) /浴室乾燥機 (暖房乾燥) /洗髪洗面化粧台/洗濯機置場 (室内) /バルコニー/ウォークインクローゼット/駐車場有り

物件名 グランピア水上 I 棟 ** A0402号室

間取り 2LDK / LDK 14.7 洋室6.7 洋室4.8 (帖)

アクセス バス、三郎 バス停 徒歩4分

専有面積 / 向き 65.06㎡ / 南東

所在地 熊本県熊本市中央区帯山9丁目

築年月 / 構造 1992年4月下旬 / 鉄筋コンクリート・4階-4階建

入居 / 契約期間 2024年5月上旬 / 2年

ランドマーク ●日本赤十字病院 / 距離880m

駐車場 駐車場無料 / 舗装白線引

入居諸条件備考

諸費用及び、契約に要する費用は別途打合せ/契約更新時、更新料10,000円を頂戴します。/クリーニング代66,000円/シャーメゾンライフSUPPORT24 (月額880円税込) に加入して頂きます。/火災保険へのご加入が条件となります。*ご入居中は、借家人賠償責任保険・個人賠償責任保険が付帯された火災保険へのご加入が必要となります。積水ハウス不動産グループでは、万一の事故の際、グループが連携して迅速に対応できる「シャーメゾンライフGUARD」(*)へのご加入を推奨しております。*保険契約の取扱代理店は、積水ハウス不動産九州(株)および積水ハウス不動産パートナーズ(株)となります。/積水ハウス不動産パートナーズの保証人不要プラン『らくらくパートナー』に加入が必要です。[新規契約時]事務手数料: 33,000円(税込)、[毎月]保証料: 月額賃料等の2%/諸費用及び、契約に要する費用は別途打合せ/更新料: 10,000円

※消費税は10%として計算しています。※掲載されている図面・写真等は、作成方法や撮影方法・時期などにより実際とは異なる場合があります。※家具や車などは、配置のイメージであり、賃貸物件に付属しておりません(家具家電付き等の表示があるものを除く)。

ポイントがたまる
住んでいるだけでポイントが貯まり、住替え時に家賃が最大3ヶ月分無料に!

らくらくパートナー
気分も手間もお財布も、らくらく。保証人不要のらくらくパートナー

熊本地所株式会社エイブルネットワーク健康店

TEL:096-368-2121
FAX: 096-368-1611

熊本県熊本市東区健軍2丁目11番56号
免許番号: 熊本県知事免許(8)第3227号
所属団体: (公社)熊本県宅地建物取引業協会 / (一社)九州不動産公正取引協議会

取引形態
仲介