

Sha Maison

積水ハウス品質のお部屋を シャーメゾン ショップ Shop

熊本都市バス

バス 八王寺中央公園前 下車 徒歩5分

モバイルで見る



2LDK
マンション

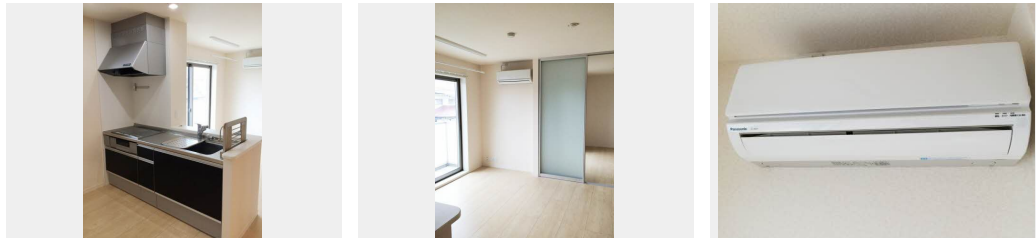
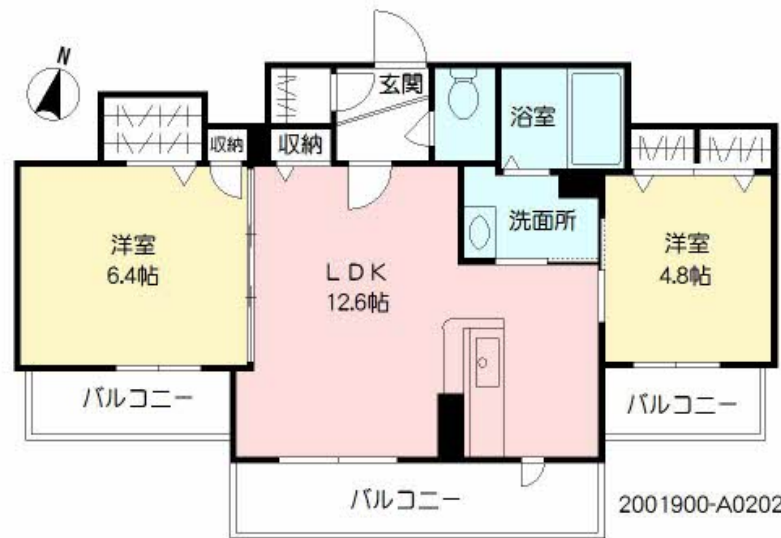
家賃 **84,500 円**

共益費等 4,000 円

敷金 0 円

礼金 1.5 ヶ月

駐車場 無料



積水ハウスの賃貸住宅 シャーメゾン
Sha Maison

この物件の
オススメ
ポイント

積水ハウス不動産の管理物件です。積水ハウス不動産のネットワークと総合力ですべてのお客様にご満足を。

この物件についている **こだわり設備**

- 高遮音床システム
- しゃ熱断熱複層ガラス
- インターネット無料(WiFi付)
- TVモニター付きインターホン
- オートロック
- 対面キッチン
- 対面キッチン
- コンロ
- コンロ
- 3口コンロ
- 給湯設備
- エコジョーズ
- 追い焚き給湯
- 浴室乾燥機

駐車場あり / 24H換気システム / CATV / オートロック / 共用玄関ドア / 駐輪場 (屋根付き) / 高遮音床システム「SHAI DD55」 / マルチメディア配管有 / インターネット無料 (Wi-Fi対応) / LGBTQフレンドリー / 高齢者対応可 / 玄関鍵 (①キー②ロック) / エコジョーズ / 給湯器 (追焚機能付) / 給湯箇所 (浴室・台所・洗面所) / 3口コンロ / 対面キッチン / システムキッチン / 風呂 / ユニットバス1418 / 浴室乾燥機 (暖房乾燥) / 洗面化粧台 / トイレ / トイレ (暖房洗浄便座) / エアコン / 下駄箱 / ウォークインクローゼット / 室内物干し / ピクチャーレール / しゃ熱断熱複

物件名 ラ・シャルール. ** A0202号室

間取り 2LDK / LDK 12.6 洋室4.8 洋室6.4 (帖)

アクセス バス、八王寺中央公園前 バス停 徒歩5分

専有面積 / 向き 55.31㎡ / 南

所在地 熊本県熊本市中央区出水6丁目

築年月 / 構造 2015年1月中旬 / 重量鉄骨・2階-3階建

入居 / 契約期間 即時 / 2年

ランドマーク ●八王寺中央公園 / 距離320m

駐車場 駐車場2台無料 / 舗装白線引

入居諸条件備考

諸費用及び、契約に要する費用は別途打合せ / 契約更新時、更新料20,000円を頂戴します。 / クリーニング代 66,000円 / シャーメゾンライフSUPPORT 2.4 (月額880円税込) に加入して頂きます。 / 上記賃料等以外に、町内会費 毎月 300円をお支払い頂きます。 / 火災保険へのご加入が条件となります。 *ご入居中は、借家人賠償責任保険・個人賠償責任保険が付帯された火災保険へのご加入が必要となります。積水ハウス不動産グループでは、万一の事故の際、グループが連携して迅速に対応できる「シャーメゾンライフGUARD」(*)へのご加入を推奨しております。 *保険契約の取扱代理店は、積水ハウス不動産九州(株)および積水ハウス不動産パートナーズ(株)となります。 / 積水ハウス不動産パートナーズの保証人不要プラン『らくらくパートナー』に加入が必要です。 [新規契約時] 事務手数料: 33,000円(税込)、 [毎月] 保証料: 月額賃料等の2% / 諸費用及び、契約に要する費用は別途打合せ / 更新料: 20,000円

※消費税は10%として計算しています。 ※掲載されている図面・写真等は、作成方法や撮影方法・時期などにより実際とは異なる場合があります。 ※家具や車などは、配置のイメージであり、賃貸物件に付属していません (家具家電付き等の表示があるものを除く)。

ポイントがたまる
住んでいるだけでポイントが貯まり、住替え時に家賃が最大3ヶ月分無料に!

らくらくパートナー
気分も手間もお財布も、らくらく。保証人不要のらくらくパートナー

有限会社ベストックス熊本
TEL:096-371-3414
FAX: 096-362-0662

熊本県熊本市中央区新大江2丁目12-15
免許番号: 熊本県知事免許(07)第003754号
所属団体: (公社)熊本県宅地建物取引業協会 / (一社)九州不動産公正取引協議会

取引形態
仲介