

Sha Maison

積水ハウス品質のお部屋を シャーメゾン ショップ Shop

熊本都市バス

バス 八王寺中央公園前 下車 徒歩5分

モバイルで見る



2LDK
アパート

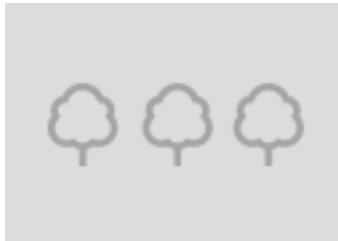
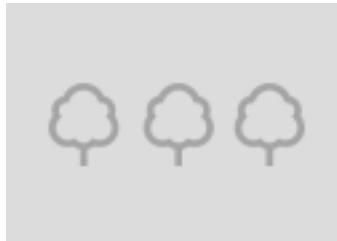
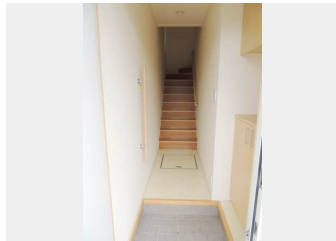
家賃 **71,500 円**

共益費等 **3,500 円**

敷金 **0 円**

礼金 **1 ヶ月**

駐車場 無料



0438016-A0202

積水ハウスの賃貸住宅 シャーメゾン

Sha Maison

この物件の
オススメ
ポイント

積水ハウス不動産の管理物件です。積水ハウス不動産のネットワークと総合力ですべてのお客様にご満足を。

この物件についている こだわり設備

- インターネット 無料(WiFi付)
- TVモニター付き インターホン
- 防犯カメラ
- ペット相談可
- 対面キッチン
- 給湯設備
- 追い焚き給湯
- 浴室乾燥機
- 温水洗浄便座
- エアコン
- WIC・納戸
- 大型収納

駐車場あり/ペット相談可(室内小型犬)/24H換気システム/インターネット無料(Wi-Fi対応)/駐輪場(屋根付き)/防犯カメラ/インターネット対応(CATV)/LGBTQフレンドリー/高齢者対応可/トイレ/給湯器/風呂/洗面化粧台/駐車場2台可/カラーモニター付ドアホン/エアコン/対面キッチン/給湯器(追焚機能付)/浴室乾燥機(暖房乾燥)/ウォークインクローゼット/バス・トイレ(セパレート)/洗濯機置場(室内)/トイレ(暖房洗浄便座)

物件名 シャーメゾン出水 * A0202号室

アクセス バス、八王寺中央公園前 バス停 徒歩5分

所在地 熊本県熊本市中央区出水6丁目

ランドマーク ●八王寺中央公園/距離400m

間取り 2LDK/LDK13.6 洋室6.4 洋室6(帖)

専有面積/向き 66.37㎡/南

築年月/構造 2008年1月中旬/軽量鉄骨・2階-2階建

入居/契約期間 2024年6月上旬/2年

駐車場 駐車場2台無料/舗装白線引

入居諸条件備考

諸費用及び、契約に要する費用は別途打合せ/契約更新時、更新料20,000円を頂戴します。/クリーニング代66,000円/シャーメゾンライフSUPPORT24(月額880円税込)に加入して頂きます。/上記賃料等以外に、町内会費 毎月350円をお支払い頂きます。/火災保険へのご加入が条件となります。*ご入居中は、借家人賠償責任保険・個人賠償責任保険が付帯された火災保険へのご加入が必要となります。積水ハウス不動産グループでは、万一の事故の際、グループが連携して迅速に対応できる「シャーメゾンライフGUARD」(*)へのご加入を推奨しております。*保険契約の取扱代理店は、積水ハウス不動産九州(株)および積水ハウス不動産パートナーズ(株)となります。/積水ハウス不動産パートナーズの保証人不要プラン『らくらくパートナー』に加入が必要です。[新規契約時]事務手数料:33,000円(税込)、[毎月]保証料:月額賃料等の2%/諸費用及び、契約に要する費用は別途打合せ/更新料:20,000円

※消費税は10%として計算しています。※掲載されている図面・写真等は、作成方法や撮影方法・時期などにより実際とは異なる場合があります。※家具や車などは、配置のイメージであり、賃貸物件に付属していません(家具家電付き等の表示があるものを除く)。

ポイントがたまる
住んでいるだけでポイントが貯まり、
住替え時に家賃が最大3ヶ月分無料に!

らくらくパートナー
気分も手間もお財布も、らくらく。
保証人不要のらくらくパートナー

株式会社公明不動産
TEL:096-364-5555
FAX: 096-371-5565

熊本県熊本市中央区白山2丁目1-7
免許番号: 熊本県知事免許(12)第1682号
所属団体: (公社)熊本県宅地建物取引業協会 / (一社)九州不動産公正取引協議会

取引形態
仲介