

Sha Maison

積水ハウス品質のお部屋を シャーメゾン ショップ Shop

J R土讃線

土佐山田駅 徒歩10分

モバイルで見る



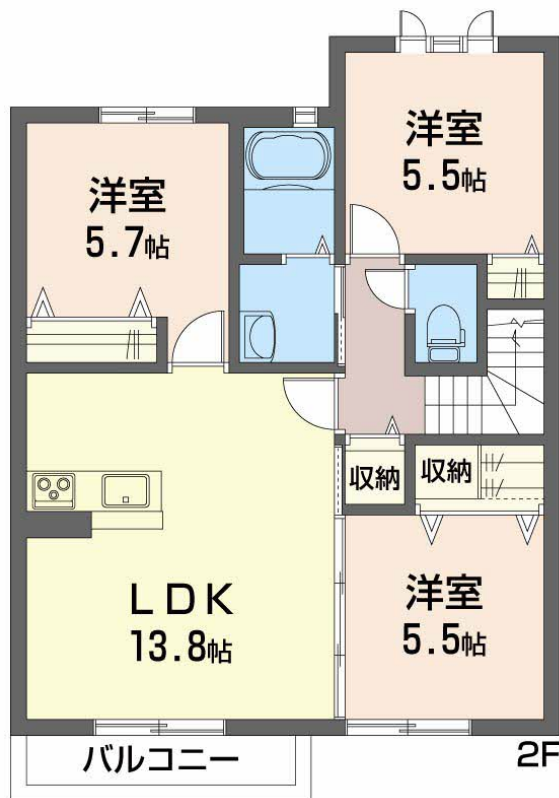
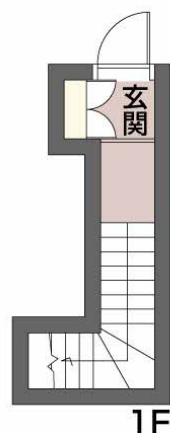
3LDK
アパート

家賃 **75,000 円**

共益費等 **3,500 円**

敷金 **130,000 円**

礼金 **70,000 円**



この物件の
オススメ
ポイント

積水ハウスシャーメゾンPM中国四国(株)の管理物件です
上階からの音を大幅に抑える高遮音床システム「シャイド」を採用/室内のモニターから、訪問者の顔を確認できるインターホンです/オール・・・

この物件についている **こだわり設備**

- 高遮音床システム
- TVモニター付きインターホン
- オール電化
- 浴室乾燥機
- エアコン
- 対面キッチン
- IHクッキングヒーター
- 室内物干
- コンロ
- 給湯設備
- エコキュート
- 洗濯洗面台

駐車場あり/駐輪場(屋根付き)/高遮音床システム「SHAI DD55」/オール電化/カラーモニター付ドアホン/対面キッチン/IHクッキングヒーター/エコキュート/24H換気システム/浴室乾燥機/洗濯洗面化粧台/室内物干し/トイレ(温水洗浄便座)/エアコン(1台設置)/火災警報器(煙感知式)/火災警報器(熱感知式)/バス・トイレ(セパレート)/給湯箇所(浴室・台所・洗面所)/玄関鍵(オプナス)/複層ガラス/洗濯機置場(室内)/駐車場有り

積水ハウスの賃貸住宅 シャーメゾン

Sha Maison

物件名 シャーメゾン・まゆ D棟 D202号室

アクセス J R土讃線 土佐山田駅 徒歩10分

所在地 高知県香美市土佐山田町旭町4丁目3-37

ランドマーク ●香美市役所/距離650m

間取り 3LDK/LDK13.8 洋室5.7 洋室5.5 洋室5.5(帖)

専有面積/向き 73.72㎡/南東

築年月/構造 2012年9月下旬/軽量鉄骨・2階-2階建

入居/契約期間 2026年7月中旬/2年

駐車場 駐車場無料/舗装白線引

入居諸条件備考

シャーメゾンライフSUPPORT24(月額1,320円税込)にご加入いただきます。/ご入居にかかる諸費用として、鍵交換費用(初回契約時)13,200円(税込)、クリーニング費用(退去時)92,400円(税込)、エアコンクリーニング費用(退去時)12,320円(税込)が必要です。/火災保険へのご加入が条件となります。
※ご入居中は、借家人賠償責任保険・個人賠償責任保険が付帯された火災保険へのご加入が必要となります。積水ハウス不動産グループでは、万が一の事故の際、グループが連携して迅速に対応できる「シャーメゾンライフGUARD」(*)へのご加入を推奨しております。*保険契約の取扱代理店は、積水ハウスシャーメゾンPM中国四国(株)および積水ハウスシャーメゾンパートナーズ(株)となります。/積水ハウスシャーメゾンパートナーズの保証人不要プラン「らくらくパートナー」に加入が必要です。[新規契約時]事務手数料:33,000円(税込)、[毎月]保証料:月額賃料等の2%/諸費用及びその他契約費用は別途打合せ/更新料:30,000円

No.2006246

※消費税は10%として計算しています。※掲載されている図面・写真等は、作成方法や撮影方法・時期などにより実際とは異なる場合があります。※家具や車などは、配置のイメージであり、賃貸物件に付属していません(家具家電付き等の表示があるものを除く)。

ポイントがたまる
住んでいるだけでポイントが貯まり、住替え時に家賃が最大3ヶ月分無料に!

らくらくパートナー
気分も手間もお財布も、らくらく。保証人不要のらくらくパートナー

積水ハウスシャーメゾンPM中国四国株式会社高知オフィス

TEL:088-884-9103
FAX: 088-884-9113

高知県高知市杉井流18番5号
免許番号: 国土交通大臣(11)第3122号
所属団体: (公社)高知県宅地建物取引業協会/四国地区不動産公正取引協議会/(一社)不動産流通経営協会

取引形態
代理