

Sha Maison

積水ハウス品質のお部屋を シャーメゾン ショップ Shop

とさでん交通

バス 緑ヶ丘2丁目 下車 徒歩2分

モバイルで見る



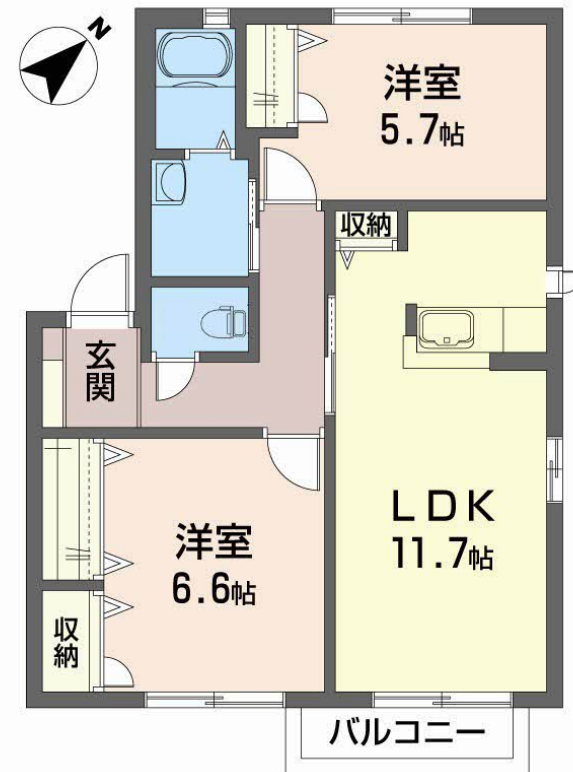
2LDK
アパート

家賃 60,000 円

共益費等 4,000 円

敷金 0 円

礼金 30,000 円



この物件の
オススメ
ポイント

積水ハウスシャーメゾンPM中国四国(株)の管理物件です/
インターネットが無料で入居後すぐに使えます

この物件についている こだわり設備

- インターネット 無料(WiFi付)
- エアコン
- 室内物干
- 洗髪洗面台
- 温水洗浄便座

駐車場あり/CATV/駐輪場(屋根付き)/LGBTQフレンドリー/インターネット無料
(Wi-Fi対応)/防音(2F床ALC板)/エアコン(1台設置)/雨戸/バルコニー/トイレ
(温水洗浄便座)/洗髪洗面化粧台/室内物干し/バス・トイレ(セパレート)/駐車場有り/高齢者
対応可/玄関鍵(オプナス)/給湯箇所(浴室・台所・洗面所)/洗濯機置場(室内)

積水ハウスの賃貸住宅 シャーメゾン

Sha Maison

物件名 セフィラハイツII B棟 B0101号室

アクセス バス、緑ヶ丘2丁目 バス停 徒歩2分

所在地 高知県南国市緑ヶ丘2丁目2603番1

ランドマーク ●サンプラザ新鮮館緑ヶ丘店/距離250m

間取り 2LDK/LDK11.7 洋室6.6 洋室5.7 (帖)

専有面積 / 向き 57.81㎡ / 南東

築年月 / 構造 2005年1月下旬 / 軽量鉄骨・1階-2階建

入居 / 契約期間 2026年5月下旬 / 2年

駐車場 駐車場無料 / 舗装白線引

入居諸条件備考

内覧・契約については、貸主の指定する仲介業者を介して行いますので、所定の仲介手数料が必要となります。
/シャーメゾンライフSUPPORT24(月額1,320円税込)にご加入いただきます。/ご入居にかかる諸
費用として、町内会費 毎月500円、鍵交換費用(初回契約時)13,200円(税込)、クリーニング特約料(初回
契約時)94,820円(税込)が必要です。/火災保険へのご加入が条件となります。*ご入居中は、借家人賠償責
任保険・個人賠償責任保険が付帯された火災保険へのご加入が必要となります。積水ハウス不動産グループでは、
万一の事故の際、グループが連携して迅速に対応できる「シャーメゾンライフGUARD」(*)へのご加入を推
奨しております。*保険契約の取扱代理店は、積水ハウスシャーメゾンPM中国四国(株)および積水ハウスシャ
ーメゾンパートナーズ(株)となります。/積水ハウスシャーメゾンパートナーズの保証人不要プラン『らくらく
パートナー』に加入が必要です。[新規契約時]事務手数料:33,000円(税込)、[毎月]保証料:月額
賃料等の2%/諸費用及びその他契約費用は別途打合せ/更新料:新賃料の1ヶ月分

No.1203802

※消費税は10%として計算しています。※掲載されている図面・写真等は、作成方法や撮影方法・時期などにより実際とは異なる場合があります。※家具や車などは、配置のイメージであり、賃貸物件に付属していません(家具家電付き等の表示があるものを除く)。

ポイントがたまる
住んでいるだけでポイントが貯まり、
住替え時に家賃が最大3ヶ月分無料に!

らくらくパートナー
気分も手間もお財布も、らくらく。
保証人不要のらくらくパートナー

積水ハウスシャーメゾンPM中国四国株式会社高知オフィス

TEL:088-884-9103
FAX: 088-884-9113

高知県高知市杉井流18番5号
免許番号: 国土交通大臣(11)第3122号
所属団体: (公社)高知県宅地建物取引業協会/四国地区不動産公正取引協
議会/(一社)不動産流通経営協会

取引形態
貸主