

Sha Maison

積水ハウス品質のお部屋を シャーメゾン ショップ Shop

とさでん交通

バス 県住前 下車 徒歩6分

モバイルで見る



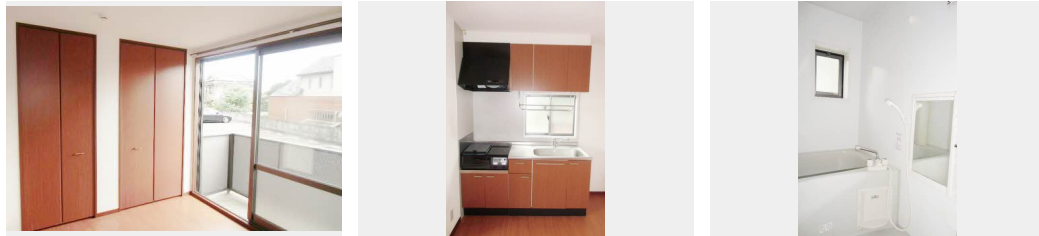
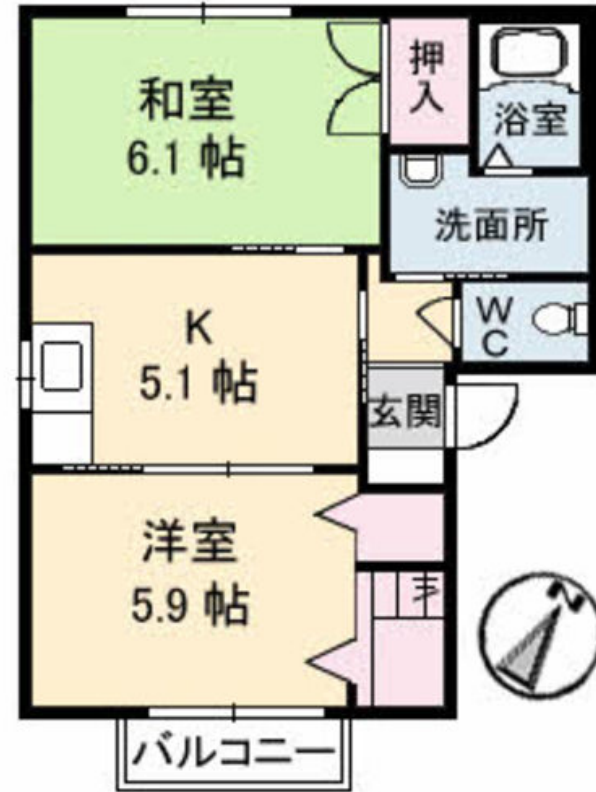
2K
アパート

家賃 47,000 円

共益費等 3,500 円

敷金 50,000 円

礼金 47,000 円



積水ハウスの賃貸住宅 シャーメゾン

Sha Maison

この物件の
オススメ
ポイント

／サンプラザ新鮮館緑ヶ丘店まで約400m／A棟はオール電化対応物件／南向き／駐車場1台分込み

この物件についている **こだわり設備**

- オール電化
- 給湯設備
- 洗髪洗面台
- エアコン

駐車場あり／TVアンテナ／CATV／オール電化／駐輪場（屋根付き）／LGBTQフレンドリー／インターホン／電気温水器／バス・トイレ（セパレート）／エアコン／雨戸／バルコニー／洗髪洗面化粧台／駐車場有り／高齢者対応可／給湯箇所（浴室・台所・洗面所）／洗濯機置場（室内）

物件名 ハイツ・フローラル A棟 A0101号室

アクセス バス、県住前 バス停 徒歩6分

所在地 高知県南国市緑ヶ丘2丁目2301-1

ランドマーク ●サンプラザ新鮮館緑ヶ丘店／距離550m

間取り 2K／K5.1 和室6.1 洋室5.9 (帖)

専有面積 / 向き 42.72㎡ / 南

築年月 / 構造 2003年3月下旬 / 軽量鉄骨・1階-2階建

入居 / 契約期間 2024年5月下旬 / 2年

駐車場 駐車場無料 / 舗装白線引

入居諸条件備考

内覧・契約については、貸主の指定する仲介業者を介して行いますので、所定の仲介手数料が必要となります。
／更新料30,000円 シャーメゾンライフSUPPORT24(月額880円税込)へ別途加入要／上記入居諸条件以外に、町内会費 毎月 500円、鍵販売手数料(初回契約時) 13,200円(税込)、クリーニング特約料(初回契約時) 49,500円(税込)が必要です。／火災保険へのご加入が条件となります。＊ご入居中は、借家人賠償責任保険・個人賠償責任保険が付帯された火災保険へのご加入が必要となります。積水ハウス不動産グループでは、万一の事故の際、グループが連携して迅速に対応できる「シャーメゾンライフGUARD」(*)へのご加入を推奨しております。＊保険契約の取扱代理店は、積水ハウス不動産中国四国(株)および積水ハウス不動産パートナーズ(株)となります。／積水ハウス不動産パートナーズの保証人不要プラン『らくらくパートナー』に加入が必要です。【新規契約時】事務手数料: 33,000円(税込)、【毎月】保証料: 月額賃料等の2% / 諸費用及び、契約に要する費用は別途打合せ / 更新料: 30,000円

※消費税は10%として計算しています。※掲載されている図面・写真等は、作成方法や撮影方法・時期などにより実際とは異なる場合があります。＊家具や車などは、配置のイメージであり、賃貸物件に付属していません(家具家電付き等の表示があるものを除く)。

ポイントがたまる
住んでいるだけでポイントが貯まり、
住替え時に家賃が最大3ヶ月分無料に!

らくらくパートナー
気分も手間もお財布も、らくらく。
保証人不要のらくらくパートナー

積水ハウス不動産中国四国株式会社高知賃貸営業所

TEL:088-884-9103

FAX: 088-884-9113

高知県高知市杉井流18番5号

免許番号: 国土交通大臣(11)第3122号

所属団体: (公社)高知県宅地建物取引業協会 / 四国地区不動産公正取引協

議会 / (一社)不動産流通経営協会

取引形態
貸主