

# Sha Maison

積水ハウス品質のお部屋を シャーメゾン ショップ Shop

とさでん交通

バス 石立十字路 下車 徒歩3分

モバイルで見る



**2LDK**  
アパート

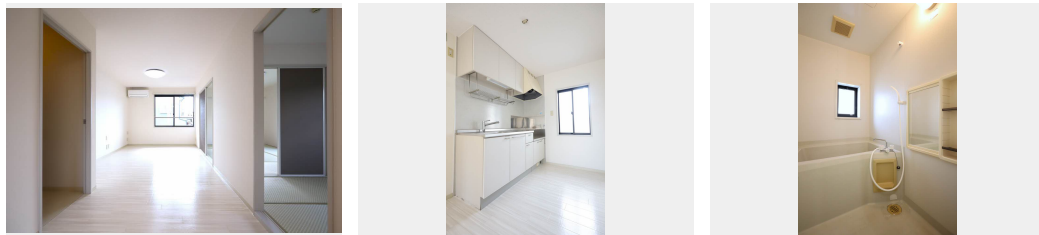
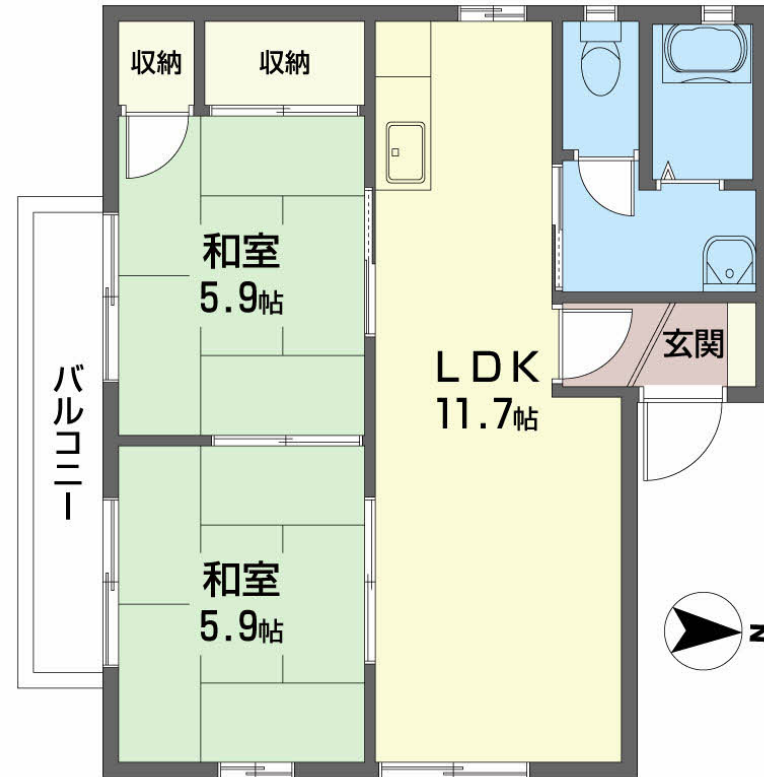
家賃 **49,000 円**

共益費等 4,000 円

敷金 0 円

礼金 0 円

駐車場 無料 礼金 0



積水ハウスの賃貸住宅 シャーメゾン  
**Sha Maison**

この物件の  
オススメ  
ポイント

積水ハウスシャーメゾンPM中国四国(株)管理の物件です/  
インターネットが無料で入居後すぐに使えます/防犯カメラが  
設置されている物件です

この物件についている **こだわり設備**



駐車場あり/CATV/駐輪場(屋根付き)/LGBTQフレンドリー/インターネット無料  
(Wi-Fi対応)/防犯カメラ/インターホン/バス・トイレ(セパレート)/雨戸/バルコニー  
/駐車場有り/高齢者対応可/エアコン/エアコン(1台設置)/玄関鍵(オプナス)/給湯箇所(浴  
室・台所・洗面所)/洗濯機置場(室内)/照明器具/都市ガス

物件名 クレセント・トウヨウ B棟 B0203号室

間取り 2LDK/LDK11.7 和室5.9 和室5.9 (帖)

アクセス バス、石立十字路 バス停 徒歩3分

専有面積 / 向き 50.78㎡ / 南

所在地 高知県高知市城山町244-1

築年月 / 構造 1995年10月下旬 / 軽量鉄骨・2階-2階建

入居 / 契約期間 即時 / 2年

ランドマーク ●ユニクロ土佐道路店 / 距離150m

駐車場 駐車場無料 / 舗装白線引

入居諸条件備考

内覧・契約については、貸主の指定する仲介者を介して行いますので、所定の仲介手数料が必要となります。  
/シャーメゾンライフSUPPORT24(月額1,320円税込)にご加入いただきます。/ご入居にかかる諸  
費用として、町内会費 毎月 200円、鍵交換費用(初回契約時) 13,200円(税込)、クリーニング特約料(初回  
契約時) 84,920円(税込)が必要です。/火災保険へのご加入が条件となります。\*ご入居中は、借家人賠償責  
任保険・個人賠償責任保険が付帯された火災保険へのご加入が必要となります。積水ハウス不動産グループでは、  
万一の事故の際、グループが連携して迅速に対応できる「シャーメゾンライフGUARD」(\*)へのご加入を推  
奨しております。\*保険契約の取扱代理店は、積水ハウスシャーメゾンPM中国四国(株)および積水ハウスシャ  
ーメゾンパートナーズ(株)となります。/積水ハウスシャーメゾンパートナーズの保証人不要プラン『らくらく  
パートナー』に加入が必要です。[新規契約時]事務手数料:33,000円(税込)、[毎月]保証料:月額  
賃料等の2%/諸費用及びその他契約費用は別途打合せ/更新料:新賃料の1ヶ月分

※消費税は10%として計算しています。※掲載されている図面・写真等は、作成方法や撮影方法・時期などにより実際とは異なる場合があります。※家具や車などは、配置のイメージであり、賃貸物件に付属していません(家具家電付き等の表示があるものを除く)。

No.1201601

**ポイントがたまる**  
住んでいるだけでポイントが貯まり、  
住替え時に家賃が最大3ヶ月分無料に!

**らくらくパートナー**  
気分も手間もお財布も、らくらく。  
保証人不要のらくらくパートナー

積水ハウスシャーメゾンPM中国四国株式会社高知オフィス

TEL:088-884-9103  
FAX: 088-884-9113

高知県高知市杉井流18番5号  
免許番号: 国土交通大臣(11)第3122号  
所属団体: (公社)高知県宅地建物取引業協会/四国地区不動産公正取引協  
議会 / (一社)不動産流通経営協会

取引形態  
貸主