

Sha Maison

積水ハウス品質のお部屋を シャーメゾン ショップ Shop

とさでん交通後免線

新木駅 徒歩5分

モバイルで見る



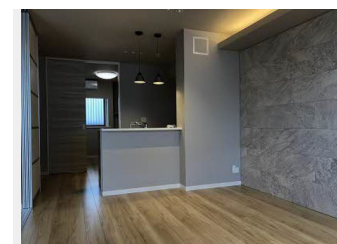
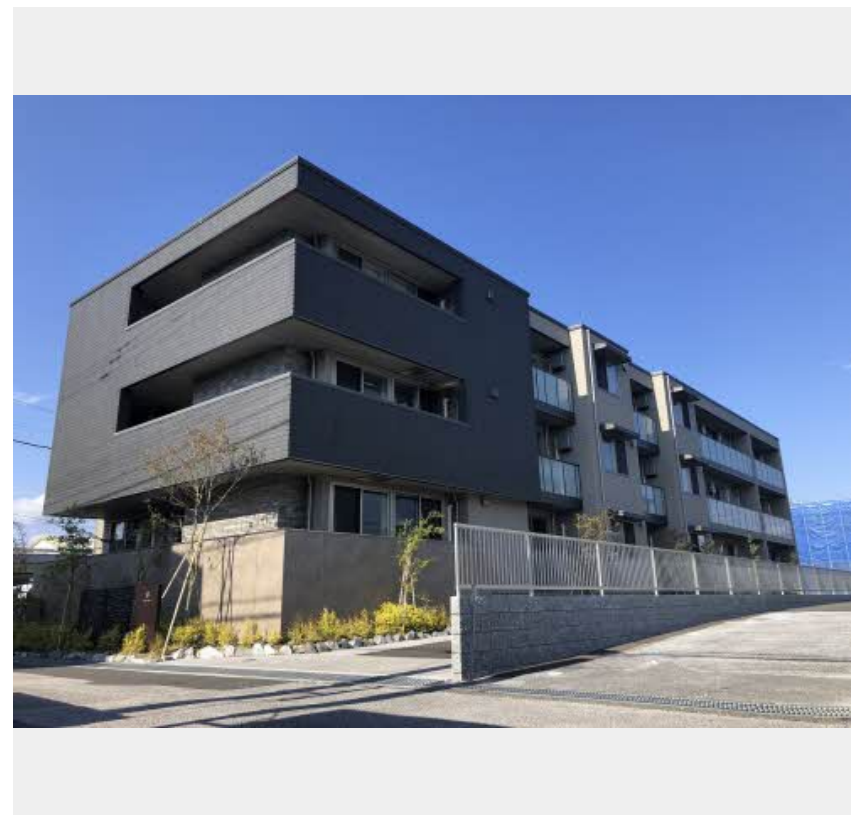
2LDK
マンション

家賃 **100,000 円**

共益費等 7,000 円

敷金 30,000 円

礼金 50,000 円



積水ハウスの賃貸住宅 シャーメゾン

Sha Maison

この物件の
オススメ
ポイント

／ZEHとは、ネット・ゼロ・エネルギー・ハウスの略称で住宅の高断熱化と省エネ設備の採用による徹底した省エネと太陽光発電による創エネで、1年間の一次エネルギー収支を概ねゼロとできる住・・・

この物件についている **こだわり設備**

- シャーメゾン ガーデنز
- 太陽光発電
- オートロック
- 高遮音床システム
- インターネット無料(WiFi付)
- 防犯カメラ
- ZEH
- IOT対応
- 防犯ガラス
- 宅配BOX
- TVモニター付きインターホン
- エレベーター

駐車場あり／CATV／インターネット無料(Wi-Fi対応)／エレベーター／オートロック・自動ドア／掲示板／宅配BOX／ゴミ集積場(敷地内)／駐輪場(屋根付き)／高遮音床システム「SHAI DD55」／防犯カメラ／シャーメゾンガーデنز／ZEH(ネット・ゼロ・エネルギー・ハウス)／LGBTQフレンドリー／太陽光発電／IOT対応／給湯箇所(浴室・台所・洗面所)／カラーモニター付ドアホン／対面キッチン／IHクッキングヒーター／給湯器(追焚機能付)／24H換気システム／浴室乾燥機／洗髪洗面化粧台／室内物干し／トイレ(温水洗浄便座)／複層ガラス／防犯ガラス

物件名	ベレオガーデنز Miwa (BELS認証) 303号室	間取り	2LDK / LDK 12.6 洋室6.3 洋室5.8 (帖)
アクセス	とさでん交通後免線 新木駅 徒歩5分	専有面積 / 向き	58.63㎡ / 南東
所在地	高知県高知市高須2丁目15-47	築年月 / 構造	2022年6月下旬 / 重量鉄骨・3階-3階建
ランドマーク	●サンシャイン高須 / 距離280m	入居 / 契約期間	2024年6月中旬 / 2年
		駐車場	駐車場空有り / 舗装白線引 / ~月4400円

入居諸条件備考

内覧・契約については、貸主の指定する仲介業者を介して行いますので、所定の仲介手数料が必要となります。
 /更新料30,000円 シャーメゾンライフSUPPORT24(月額880円税込)へ別途加入要 / 上記入居諸条件以外に、町内会費 毎月100円、スマートロック設定費用16,500円(税込)、クリーニング特約料(初回契約時)60,500円(税込)が必要です。 / 火災保険への加入が条件となります。 *ご入居中は、借家人賠償責任保険・個人賠償責任保険が付帯された火災保険への加入が必要となります。 積水ハウス不動産グループでは、万一の事故の際、グループが連携して迅速に対応できる「シャーメゾンライフGUARD」(*)へのご加入を推奨しております。 *保険契約の取扱代理店は、積水ハウス不動産中国四国(株)および積水ハウス不動産パートナーズ(株)となります。 / 積水ハウス不動産パートナーズの保証人不要プラン『らくらくパートナー』に加入が必要となります。 [新規契約時] 事務手数料: 33,000円(税込)、[毎月] 保証料: 月額賃料等の2% / 諸費用及び、契約に要する費用は別途打合せ / 更新料: 30,000円

※消費税は10%として計算しています。※掲載されている図面・写真等は、作成方法や撮影方法・時期などにより実際とは異なる場合があります。※家具や車などは、配置のイメージであり、賃貸物件に付属していません(家具家電付き等の表示があるものを除く)。

ポイントがたまる
住んでいるだけでポイントが貯まり、住替え時に家賃が最大3ヶ月分無料に!

らくらくパートナー
気分も手間もお財布も、らくらく。保証人不要のらくらくパートナー

積水ハウス不動産中国四国株式会社高知賃貸営業所

TEL:088-884-9103
FAX: 088-884-9113

高知県高知市杉井流18番5号
免許番号: 国土交通大臣(11)第3122号
所属団体: (公社)高知県宅地建物取引業協会 / 四国地区不動産公正取引協議会 / (一社)不動産流通経営協会

取引形態
貸主