

Sha Maison

積水ハウス品質のお部屋を シャーメゾン ショップ Shop

J R 御殿場線

上大井駅 徒歩11分

モバイルで見る



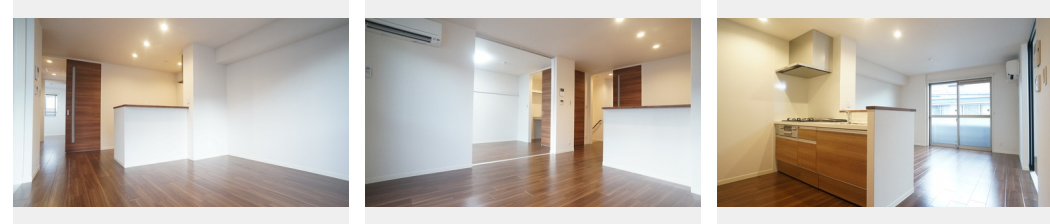
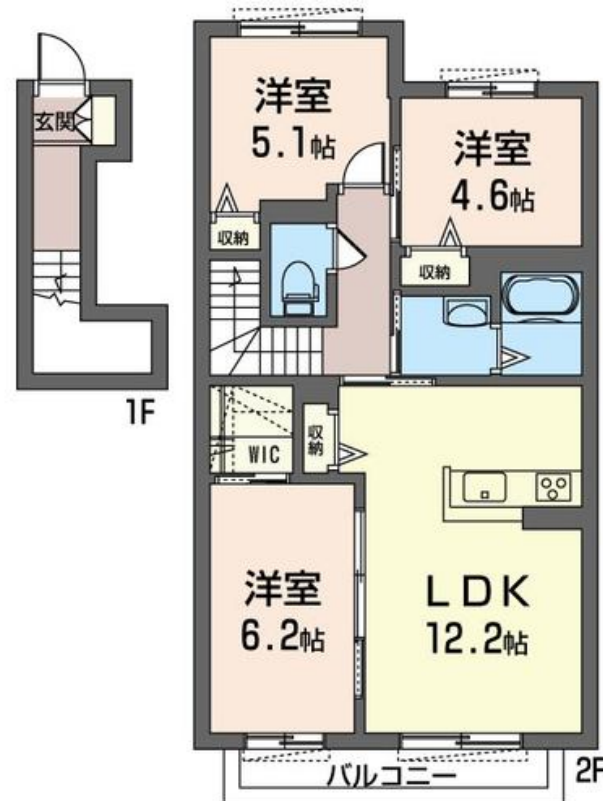
3LDK
アパート

家賃 72,000 円

共益費等 6,000 円

敷金 1.5 ヶ月

礼金 0.5 ヶ月



積水ハウスの賃貸住宅 シャーメゾン

Sha Maison

この物件の
オススメ
ポイント

◇リビングは開放的なオープンキッチン（3口コンロ付）を採用！／ペットと暮らせる賃貸住宅（室内小型犬・猫）／防犯対策に玄関ドアはワンキーツーロック・遮熱断熱ペア防犯合せガラス・来訪者・・・

この物件についている こだわり設備

- 高遮音床システム
- しゃ熱断熱複層ガラス
- 住宅性能評価
- 耐震等級3
- インターネット無料(WiFi付)
- TVモニター付きインターホン
- 防犯ガラス
- ペット相談可
- 対面キッチン
- コンロ
- 3口コンロ
- 給湯設備

駐車場有り／高遮音床システム「SHAIDD55」／住宅性能評価／耐震等級3／ペット相談可（犬・猫可）／駐輪場（屋根付き）／BS／LGBTQフレンドリー／高齢者対応可／スライディングスクリーン／しゃ熱断熱複層ガラス／雨戸（シャッタータイプ）／モニター付ドアホン／照明器具（LED）／インターネット無料（Wi-Fi対応）／防犯ガラス（合せガラス）／玄関鍵（①キー②ロック）／給湯箇所（浴室・台所・洗面所）／給湯器（ガス）／給湯器（追焚機能付）／浴室乾燥機（暖房乾燥）／シャワー／洗濯機置場（室内）／洗髪洗面化粧台／室内物干し／対面キッチン／ガスコ

物件名 シャーメゾン グランツ A 202号室
アクセス J R 御殿場線 上大井駅 徒歩11分
所在地 神奈川県足柄上郡大井町上大井1 2 9 - 9
ランドマーク -

間取り 3LDK／洋室6.2 洋室5.1 洋室4.6 LDK12.2 (帖)
専有面積 / 向き 69.0㎡ / 西
築年月 / 構造 2019年7月下旬 / 軽量鉄骨・2階-2階建
入居 / 契約期間 2024年5月下旬 / 2年
駐車場 有り / 月 4,400円 ~ 4,400円 (税込)

入居諸条件備考

シャーメゾンライフSUPPORT24（月額880円税込）へ別途加入要。退室時ハウスクリーニング費用として77,880円（税込）ご負担頂きます。鍵交換費用として11,000円（税込）ご負担頂きます。／火災保険へのご加入が必要となります。＊ご入居中は、借家人賠償責任保険・個人賠償責任保険が付帯された火災保険へのご加入が必要となります。積水ハウス不動産グループでは、万一の事故の際、グループが連携して迅速に対応できる「シャーメゾンライフGUARD」(*)へのご加入を推奨しております。＊保険契約の取扱代理店は、積水ハウス不動産東京(株)および積水ハウス不動産パートナーズ(株)となります。／積水ハウス不動産パートナーズの保証人不要プラン『らくらくパートナー』に加入が必要です。【新規契約時】事務手数料：33,000円(税込)、【毎月】保証料：月額賃料等の2%／諸費用及び、契約に要する費用は別途打合せ／駐車場の空・料金等につきましては別途お問合せ下さい。／更新料：新賃料の1ヶ月分

※消費税は10%として計算しています。※掲載されている図面・写真等は、作成方法や撮影方法・時期などにより実際とは異なる場合があります。＊家具や車などは、配置のイメージであり、賃貸物件に付属していません（家具家電付き等の表示があるものを除く）。

ポイントがたまる
住んでいるだけでポイントが貯まり、
住替え時に家賃が最大3ヶ月分無料に!

らくらくパートナー
気分も手間もお財布も、らくらく。
保証人不要のらくらくパートナー

株式会社相模不動産
TEL:0465-24-0744
FAX: 0465-24-2384

神奈川県小田原市栄町3丁目4-13
免許番号：神奈川県免許(13)第7947号
所属団体：(公社)神奈川県宅地建物取引業協会 / (公社)首都圏不動産公正取引協議会

取引形態
仲介