

# Sha Maison

積水ハウス品質のお部屋を シャーメゾン ショップ Shop

J R 御殿場線

上大井駅 徒歩6分

モバイルで見る



**3LDK**  
アパート

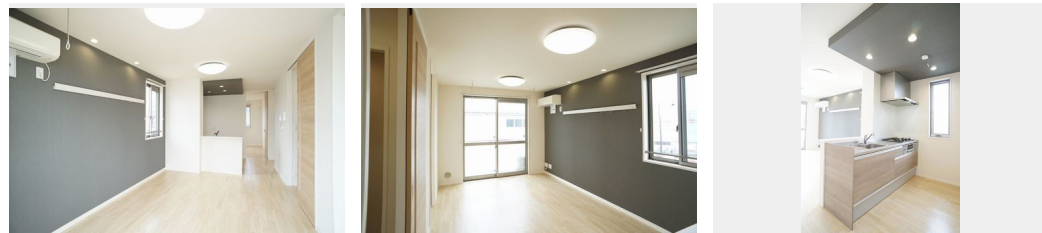
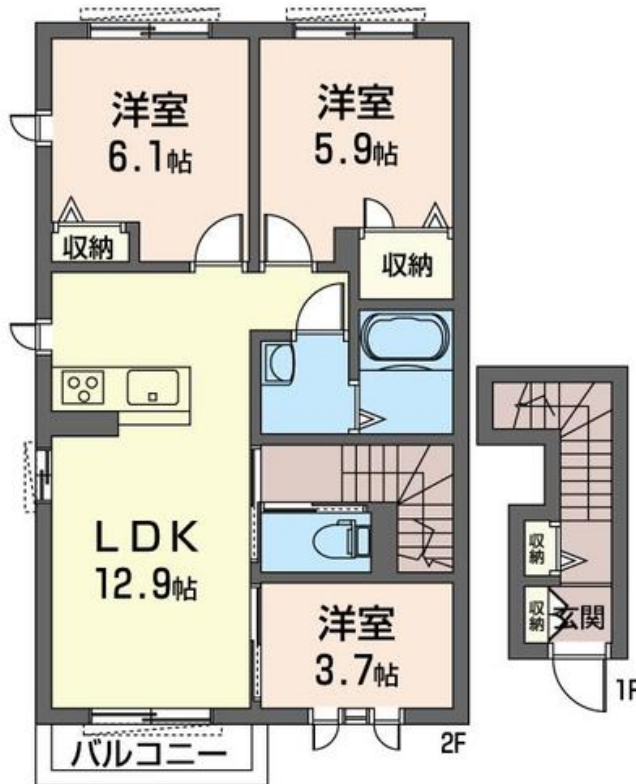
家賃 **71,000 円**

共益費等 6,000 円

敷金 1 ヶ月

礼金 0.5 ヶ月

駐車場 無料



積水ハウスの賃貸住宅 シャーメゾン

Sha Maison

この物件の  
オススメ  
ポイント

ペット（室内小型犬または猫1匹）飼育応相談♪ / 最高速度1ギガ（Gbps）の光インターネットが無料で使い放題！ ☆人気の対面型オープンカウンターキッチン♪（3口ガスコンロ・グリル機能付・・・）

この物件についている こだわり設備

- シャーメゾン ガーデنز
- 高遮音床 システム
- インターネット 無料
- TVモニター付き インターホン
- 防犯ガラス
- ペット相談可
- 対面 キッチン
- 対面キッチン
- コンロ
- 3口コンロ
- 給湯設備
- エコジョーズ
- 追い焚き給湯

駐車場有り / 高遮音床システム「SHAIDD55」 / ゴミ集積場（敷地内） / ペット相談可（室内小型犬） / ペット相談可（猫） / 駐輪場（屋根付き） / BS / シャーメゾンガーデنز / LGBTQフレンドリー / 高齢者対応可 / 角部屋 / アクセントクロス / 複層ガラス / 雨戸（シャッタータイプ） / モニタ付ドアホン / 照明器具（LED） / インターネット無料 / 防犯ガラス（合せガラス） / 玄関鍵（①キー②ロック） / 給湯箇所（浴室・台所・洗面所） / エコジョーズ / 給湯器（ガス） / 給湯器（追焚機能付） / 浴室乾燥機（暖房乾燥） / シャワー / ユニットバス1318 / 洗濯機置場（室内） / 洗髪洗面

物件名 サンクレーヴ 201号室  
アクセス J R 御殿場線 上大井駅 徒歩6分  
所在地 神奈川県足柄上郡大井町金子2545-1  
ランドマーク -

間取り 3LDK / 洋室6.1 洋室5.9 洋室3.7 LDK12.9 (帖)  
専有面積 / 向き 66.0㎡ / 南  
築年月 / 構造 2019年1月下旬 / 軽量鉄骨・2階-2階建  
入居 / 契約期間 即時 / 2年  
駐車場 駐車場付

入居諸条件備考

シャーメゾンライフSUPPORT24（月額880円税込）へ別途加入要。退室時ハウスクリーニング費用として77,880円（税込）ご負担頂きます。鍵交換費用として11,000円（税込）ご負担頂きます。火災保険へのご加入が条件となります。\*ご入居中は、借家人賠償責任保険・個人賠償責任保険が付帯された火災保険へのご加入が必要となります。積水ハウス不動産グループでは、万一の事故の際、グループが連携して迅速に対応できる「シャーメゾンライフGUARD」(\*)へのご加入を推奨しております。\*保険契約の取扱代理店は、積水ハウス不動産東京（株）および積水ハウス不動産パートナーズ（株）となります。積水ハウス不動産パートナーズの保証人不要プラン「らくらくパートナー」へご加入が必要です。【新規契約時】事務手数料：33,000円（税込）、【毎月】保証料：月額賃料等の2% / 諸費用及び、契約に要する費用は別途打合せ / 更新料：新賃料の1ヶ月分

※消費税は10%として計算しています。※掲載されている図面・写真等は、作成方法や撮影方法・時期などにより実際とは異なる場合があります。※家具や車などは、配置のイメージであり、賃貸物件に付属していません（家具家電付き等の表示があるものを除く）。

ポイントがたまる  
住んでいるだけでポイントが貯まり、  
住替え時に家賃が最大3ヶ月分無料に!

らくらくパートナー  
気分も手間もお財布も、らくらく。  
保証人不要のらくらくパートナー

株式会社相模不動産  
TEL:0465-24-0744  
FAX: 0465-24-2384

神奈川県小田原市栄町3丁目4-13  
免許番号：神奈川県免許(13)第7947号  
所属団体：（公社）神奈川県宅地建物取引業協会 / （公社）首都圏不動産公正取引協議会

取引形態  
仲介