

Sha Maison

積水ハウス品質のお部屋を シャーメゾン ショップ Shop

J R相模線

寒川駅 徒歩9分

モバイルで見る



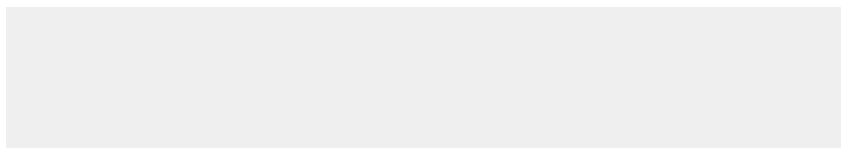
1LDK マンション

家賃 73,000 円

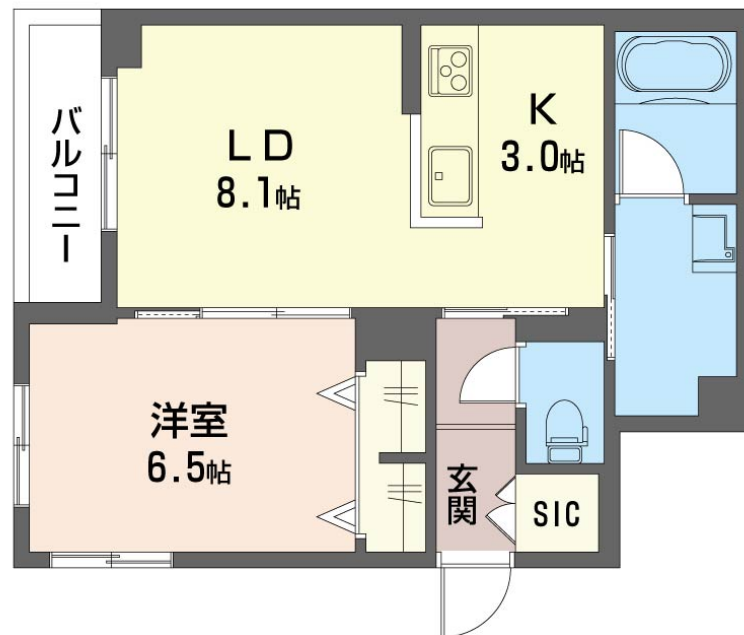
共益費等 8,500 円

敷金 0 円

礼金 2 ヶ月



外観イメージバースです。実際の完成現場とは配置、配色、仕様等異なる場合がございます。



音のストレスを軽減
高遮音床システム



大切な家族とともに
ペット相談可



移動の負担を軽減
エレベーター

この物件の オススメ ポイント

上階からの音を大幅に抑える高遮音床システム「シャイド」を採用/ペットとの暮らしご相談可能です/「猫」との暮らしご相談可能です/利便性の高いエレベーター付き/宅配ボックス付きなので不...

この物件についている こだわり設備

- 高遮音床システム
- ペット相談可
- エレベーター
- 宅配BOX
- IOT対応
- インターネット無料(WiFi付)
- オートロック
- 防犯カメラ
- TVモニター付きインターホン
- 太陽光発電
- 食器洗浄機
- エアコン全室

駐車場有り/高遮音床システム「SHAIDD55」/都市ガス/エレベーター/宅配BOX/ペット相談可(犬・猫可)/駐輪場(屋根付き)/オートロック/防犯カメラ/BS/IOT対応/アクセントクロス/雨戸(シャッタータイプ)/モニター付ドアホン/インターネット無料(Wi-Fi対応)/太陽光発電/浴室乾燥機(暖房乾燥)/シャワー/ユニットバス1318/洗面化粧台/室内物干し/IHクッキングヒーター/3口コンロ/乾燥機付食器洗浄機付/トイレ(洗浄機能付便座)/シューズクローク/エアコン全室

物件名	フェリーチェSAMUKAWA 105号室	間取り	1LDK/洋室6.5 LD8.1 K3(帖)
アクセス	J R相模線 寒川駅 徒歩9分	専有面積 / 向き	43.53㎡ / 北西
所在地	神奈川県高座郡寒川町中瀬165番、166番の各一部	築年月 / 構造	2026年9月中旬 / 重量鉄骨・1階-3階建
ランドマーク	-	入居 / 契約期間	2026年9月下旬 / 2年
		駐車場	なし

入居諸条件備考

シャーメゾンライフSUPPORT24(月額1,320円税込)にご加入いただけます。ご入居にかかる諸費用として、退去クリーニング費用(初回契約時) 68,200円(税込)スマートロック設定費用16,500円(税込)が必要です。/火災保険へのご加入が条件となります。*ご入居中は、借家人賠償責任保険・個人賠償責任保険が付帯された火災保険へのご加入が必要となります。積水ハウス不動産グループでは、万一の事故の際、グループが連携して迅速に対応できる「シャーメゾンライフGUARD」(*)へのご加入を推奨しております。*保険契約の取扱代理店は、積水ハウスシャーメゾンPM東京(株)および積水ハウスシャーメゾンパートナーズ(株)となります。/積水ハウスシャーメゾンパートナーズの保証人不要プラン『らくらくパートナー』にご加入が必要です。【新規契約時】事務手数料:33,000円(税込)、【毎月】保証料:月額賃料等の2%/諸費用及びその他契約費用は別途打合せ/電力会社との太陽光発電設備の売電契約には、賃貸借契約による賃借開始後、手続きに一定の期間を要します。賃借人が売電収入を受領できるのは、賃貸借契約締結後6か月以上先になる場合があります。/更新料:新賃料の1ヶ月分

No.123907100105

※消費税は10%として計算しています。※掲載されている図面・写真等は、作成方法や撮影方法・時期などにより実際とは異なる場合があります。※家具や車などは、配置のイメージであり、賃貸物件に付属していません(家具家電付き等の表示があるものを除く)。

ポイントがたまる
住んでいるだけでポイントが貯まり、
住替え時に家賃が最大3ヶ月分無料に!

らくらくパートナー
気分も手間もお財布も、らくらく。
保証人不要のらくらくパートナー

株式会社ニューライフオリジナル 海老名店

TEL:046-240-1310
FAX: 046-240-1320

神奈川県海老名市中央2丁目5-28宝来ビル 2階
免許番号: 神奈川県免許(9)第16032号
所属団体: (公財)日本賃貸住宅管理協会 / (公社)神奈川県宅地建物取引
業協会 / (公社)首都圏不動産公正取引協議会

取引形態
仲介