

Sha Maison

積水ハウス品質のお部屋を シャーメゾン ショップ Shop

相模鉄道本線

海老名駅 バス26分 徒歩4分

2LDK
アパート

家賃

90,000 円

共益費等

5,000 円

敷金

1 ヶ月

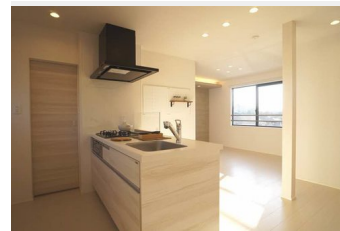
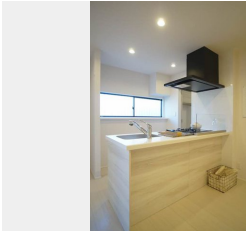
礼金

0 ヶ月

モバイルで見る



駐車場 無料 礼金 0



この物件の
オススメ
ポイント

駐車場 1 台付き【無料】／耐震性に優れた積水ハウス施工の賃貸住宅『シャーメゾン』♪／3 点給湯設備／綾瀬タウンヒルズまで徒歩 9 分／バルコニー側の隣地と高低差があり、日当りは良好です・・・

この物件についている こだわり設備

リノベーション	インターネット 無料(WiFi付)	TVモニター付き インターホン	対面 キッチン
コンロ	3口コンロ	給湯設備	室内物干
温水洗浄便座	エアコン	間接照明	ダウンライト

駐車場有り／CATV（都市型）／LGBTQフレンドリー／高齢者対応可／リノベーション／アクセントクロス／フローリング／モニター付ドアホン／全身ミラー／間接照明／ダウンライト／インターネット無料（Wi-Fi対応）／玄関鍵（①キー②ロック）／給湯箇所（浴室・台所・洗面所）／給湯器／シャワー／洗濯機置場（室内）／洗面化粧台／室内物干し／対面キッチン／ガスコンロ／3口コンロ／グリル付きコンロ／トイレ（洗浄機能付便座）／バス・トイレ（セパレート）／ウォークインクローゼット／下駄箱／エアコン／バルコニー

物件名	エミネンス木藤 202号室	間取り	2LDK／洋室6.5 洋室5 LDK12.9 (帖)
アクセス	相模鉄道本線 海老名駅 バス26分、市民スポーツセンター バス停 徒歩4分	専有面積 / 向き	54.0㎡／南西
所在地	神奈川県綾瀬市深谷上 6 丁目 3 9 - 1 4	築年月 / 構造	1994年3月中旬／軽量鉄骨・2階-2階建
ランドマーク	-	入居 / 契約期間	即時／2年
		駐車場	駐車場付

入居諸条件備考

シャーメゾンライフSUPPORT24（月額880円税込）へ別途加入要。退室時ハウスクリーニング費用として 65,230円（税込）ご負担頂きます。鍵交換費用として 13,200円（税込）ご負担頂きます。／火災保険へのご加入が条件となります。※ご入居中は、借家人賠償責任保険・個人賠償責任保険が付帯された火災保険へのご加入が必要となります。積水ハウス不動産グループでは、万一の事故の際、グループが連携して迅速に対応できる「シャーメゾンライフGUARD」(*)へのご加入を推奨しております。*保険契約の取扱代理店は、積水ハウス不動産東京(株)および積水ハウス不動産パートナーズ(株)となります。／積水ハウス不動産パートナーズの保証人不要プラン『らくらくパートナー』に加入が必要です。[新規契約時]事務手数料：33,000円(税込)、[毎月]保証料：月額賃料等の2%／リノベーション2023年11月 ★エアコン全室付(2台)／録画機能付TVインターホン／洗髪洗面化粧台／室内物干し／暖房洗浄便座／システムキッチン(3口ガスコンロ・グリル付き)／ウォークインクローゼット／バルコニー有り／全室照明／／諸費用及び、契約に要する費用は別途打合せ／更新料：新賃料の1ヶ月分

※消費税は10%として計算しています。※掲載されている図面・写真等は、作成方法や撮影方法・時期などにより実際とは異なる場合があります。※家具や車などは、配置のイメージであり、賃貸物件に付属していません（家具家電付き等の表示があるものを除く）。

ポイントがたまる
住んでいるだけでポイントが貯まり、
住替え時に家賃が最大3ヶ月分無料に!

らくらくパートナー
気分も手間もお財布も、らくらく。
保証人不要のらくらくパートナー

有限会社五善商事
TEL:046-263-2172
FAX: 046-264-6877

神奈川県大和市中心2丁目5番4号大和西口ビル1F
免許番号：神奈川県免許(10)第14330号
所属団体：（公社）神奈川県宅地建物取引業協会／（公社）首都圏不動産公正取引協議会

取引形態
仲介