

Sha Maison

積水ハウス品質のお部屋を シャーメゾン ショップ Shop

相模鉄道本線

かしわ台駅 徒歩18分

1LDK
アパート

家賃 **61,000 円**

共益費等 5,000 円

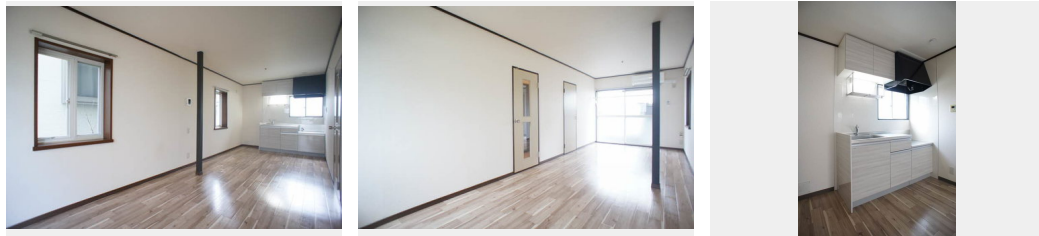
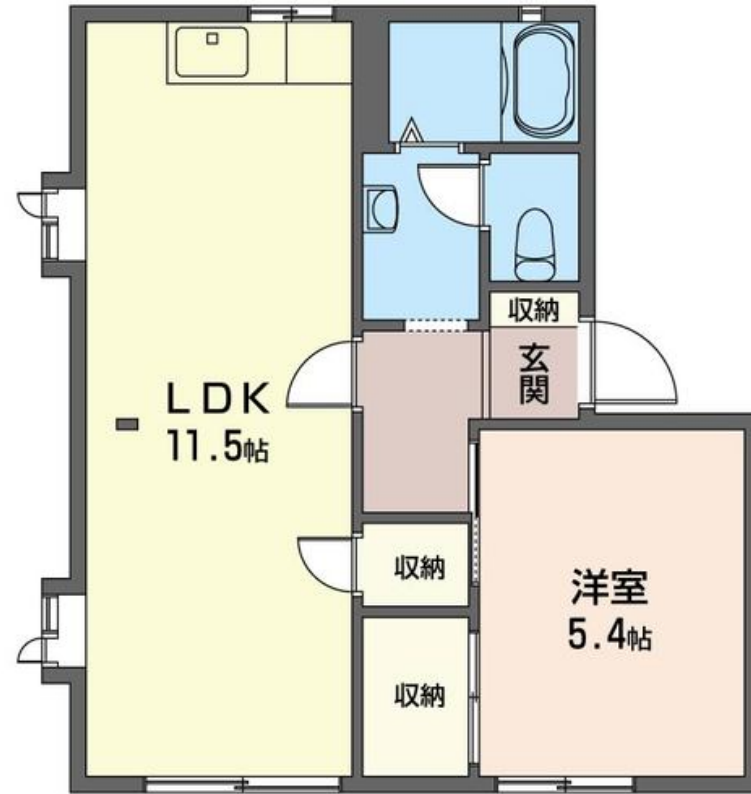
敷金 1.5 ヶ月

礼金 0 ヶ月

モバイルで見る



駐車場 無料 礼金 0



積水ハウスの賃貸住宅 シャーメゾン

Sha Maison

この物件の
オススメ
ポイント

駐車場 1台分付【無料】 / 耐震性に優れた積水ハウス施工の賃貸住宅「シャーメゾン」 / インターネット設備導入物件 (最大速度 1 G p b s) 契約不要で利用可能 / 3点給湯設備 / バス・トイレ別 / 室・・・

この物件についている こだわり設備



インターネット
無料(WiFi付)



TVモニター付き
インターホン



給湯設備



洗髪洗面台



室内物干



温水洗浄便座



エアコン



ダウンライト



駐車場無料

駐車場有り / CATV (都市型) / LGBTQフレンドリー / 高齢者対応可 / 角部屋 / アクセントクロス / モニタ付ドアホン / 全身ミラー / ダウンライト / 照明器具 (LED) / インターネット無料 (Wi-Fi対応) / 給湯箇所 (浴室・台所・洗面所) / 給湯器 (ガス) / シャワー / 洗濯機置場 (室内) / 洗髪洗面化粧台 / 室内物干し / トイレ (洗浄機能付便座) / バス・トイレ (セパレート) / エアコン

物件名 シャルム早川 B 102号室
アクセス 相模鉄道本線 かしわ台駅 徒歩18分
所在地 神奈川県綾瀬市寺尾台 3丁目3-15
ランドマーク -

間取り 1LDK / LDK 11.5 洋室 5.4 (帖)
専有面積 / 向き 39.0㎡ / 南
築年月 / 構造 1990年9月上旬 / 軽量鉄骨・1階-2階建
入居 / 契約期間 即時 / 2年
駐車場 駐車場付

入居諸条件備考

シャーメゾンライフSUPPORT24 (月額880円税込) へ別途加入要。退室時ハウスクリーニング費用として 52,470円 (税込) 負担頂きます。鍵交換費用として 19,800円 (税込) 負担頂きます。 / 火災保険へのご加入が必要となります。*ご入居中は、借家人賠償責任保険・個人賠償責任保険が付帯された火災保険へのご加入が必要となります。積水ハウス不動産グループでは、万一の事故の際、グループが連携して迅速に対応できる「シャーメゾンライフGUARD」(*) へのご加入を推奨しております。*保険契約の取扱代理店は、積水ハウス不動産東京 (株) および積水ハウス不動産パートナーズ (株) となります。 / 積水ハウス不動産パートナーズの保証人不要プラン『らくらくパートナー』へご加入が必要です。【新規契約時】事務手数料 : 33,000円 (税込)、【毎月】保証料 : 月額賃料等の2% / 諸費用及び、契約に要する費用は別途打合せ / 更新料 : 新賃料の1ヶ月分

※消費税は10%として計算しています。※掲載されている図面・写真等は、作成方法や撮影方法・時期などにより実際とは異なる場合があります。※家具や車などは、配置のイメージであり、賃貸物件に付属していません (家具家電付き等の表示があるものを除く)。

ポイントがたまる
住んでいるだけでポイントが貯まり、
住替え時に家賃が最大3ヶ月分無料に!

らくらくパートナー
気分も手間もお財布も、らくらく。
保証人不要のらくらくパートナー

有限会社五善商事
TEL:046-263-2172
FAX: 046-264-6877

神奈川県大和市中央 2丁目5番4号大和西口ビル1F
免許番号 : 神奈川県免許(10)第14330号
所属団体 : (公社) 神奈川県宅地建物取引業協会 / (公社) 首都圏不動産公正取引協議会

取引形態
仲介