

# Sha Maison

積水ハウス品質のお部屋を シャーメゾン ショップ Shop

小田急小田原線

相武台前駅 徒歩6分

モバイルで見る



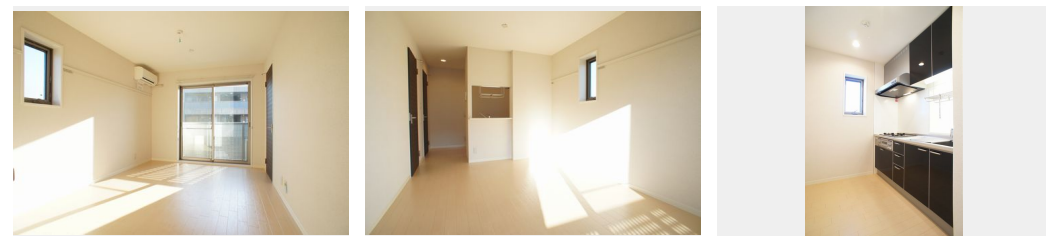
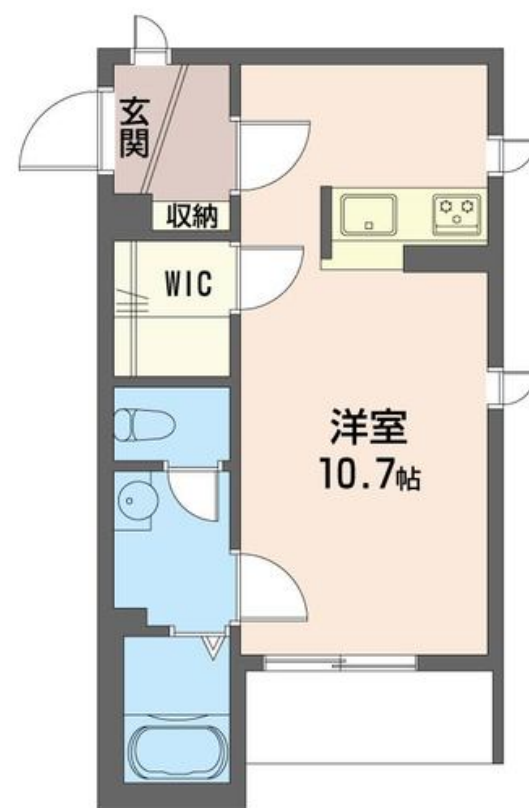
1R  
マンション

家賃 69,000 円

共益費等 5,500 円

敷金 1ヶ月

礼金 1ヶ月



積水ハウスの賃貸住宅 シャーメゾン

Sha Maison

この物件の  
オススメ  
ポイント

インターネット無料物件 (最大1Gbps・Wi-Fi付 ※J-com要申込) / /スーパーまで徒歩2分 / 防犯カメラ有り! / ペットと仲良く暮らせるお部屋 (小型犬・猫どちらか1匹 敷金プラス・・・)

## この物件についている こだわり設備

- インターネット無料(WiFi付)
- TVモニター付きインターホン
- 防犯カメラ
- ペット相談可
- 対面キッチン
- コンロ
- 3口コンロ
- 給湯設備
- 追い焚き給湯
- 洗髪洗面台
- 室内物干
- エアコン

高齢者対応可 / ペット相談可 (室内小型犬) / 駐輪場 / 防犯カメラ / CATV (都市型) / インターネット無料 / LGBTQフレンドリー / 角部屋 / モニタ付ドアホン / インターネット無料 (Wi-Fi対応) / 給湯箇所 (浴室・台所・洗面所) / 給湯器 / 給湯器 (追焚機能付) / シャワー / 洗濯機置場 (室内) / 洗髪洗面化粧台 / 室内物干し / 対面キッチン / ガスコンロ / 3口コンロ / グリル付きコンロ / トイレ (暖房機能付便座) / バス・トイレ (セパレート) / ウォークインクローゼット / エアコン / パルコニー

物件名	メゾンエーデル 201号室	間取り	ワンルーム / ワンルーム10.7 (帖)
アクセス	小田急小田原線 相武台前駅 徒歩6分	専有面積 / 向き	31.5㎡ / 南
所在地	神奈川県座間市相武台3丁目37-20	築年月 / 構造	2009年4月下旬 / 重量鉄骨・2階-3階建
ランドマーク	-	入居 / 契約期間	2024年4月下旬 / 2年
		駐車場	なし

入居諸条件備考

シャーメゾンライフSUPPORT24 (月額880円税込) へ別途加入要。退室時ハウスクリーニング費用として48,290円 (税込) 負担頂きます。鍵交換費用として24,200円 (税込) 負担頂きます。 / 火災保険へのご加入が条件となります。\*ご入居中は、借家人賠償責任保険・個人賠償責任保険が付帯された火災保険へのご加入が必要となります。積水ハウス不動産グループでは、万一の事故の際、グループが連携して迅速に対応できる「シャーメゾンライフGUARD」(\*) へのご加入を推奨しております。\*保険契約の取扱代理店は、積水ハウス不動産東京 (株) および積水ハウス不動産パートナーズ (株) となります。 / 積水ハウス不動産パートナーズの保証人不要プラン『らくらくパートナー』にご加入が必要です。【新規契約時】事務手数料: 33,000円 (税込)、【毎月】保証料: 月額賃料等の2% / 諸費用及び、契約に要する費用は別途打合せ / 更新料: 新賃料の1ヶ月分

※消費税は10%として計算しています。※掲載されている図面・写真等は、作成方法や撮影方法・時期などにより実際とは異なる場合があります。※家具や車などは、配置のイメージであり、賃貸物件に付属していません (家具家電付き等の表示があるものを除く)。

**ポイントがたまる**  
住んでいるだけでポイントが貯まり、住替え時に家賃が最大3ヶ月分無料に!

**らくらくパートナー**  
気分も手間もお財布も、らくらく。保証人不要のらくらくパートナー

有限会社岡崎不動産  
TEL:046-256-1205  
FAX: 046-255-9171

神奈川県座間市相武台1丁目37-10  
免許番号: 神奈川県免許(12)第10467号  
所属団体: (公社) 神奈川県宅地建物取引業協会 / (公社) 首都圏不動産公正取引協議会

取引形態  
仲介