

Sha Maison

積水ハウス品質のお部屋を シャーメゾン ショップ Shop

J R相模線

社家駅 徒歩4分

モバイルで見る



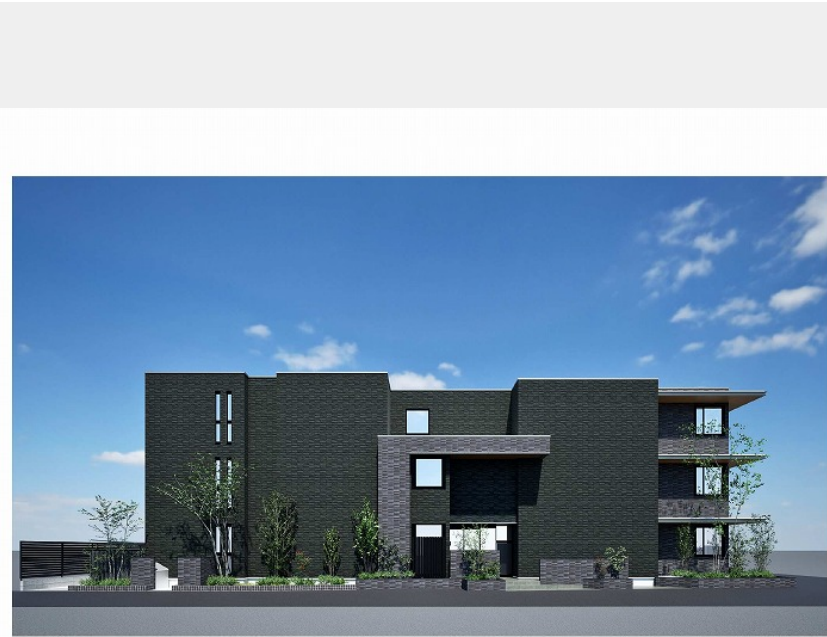
2LDK
マンション

家賃 **128,000 円**

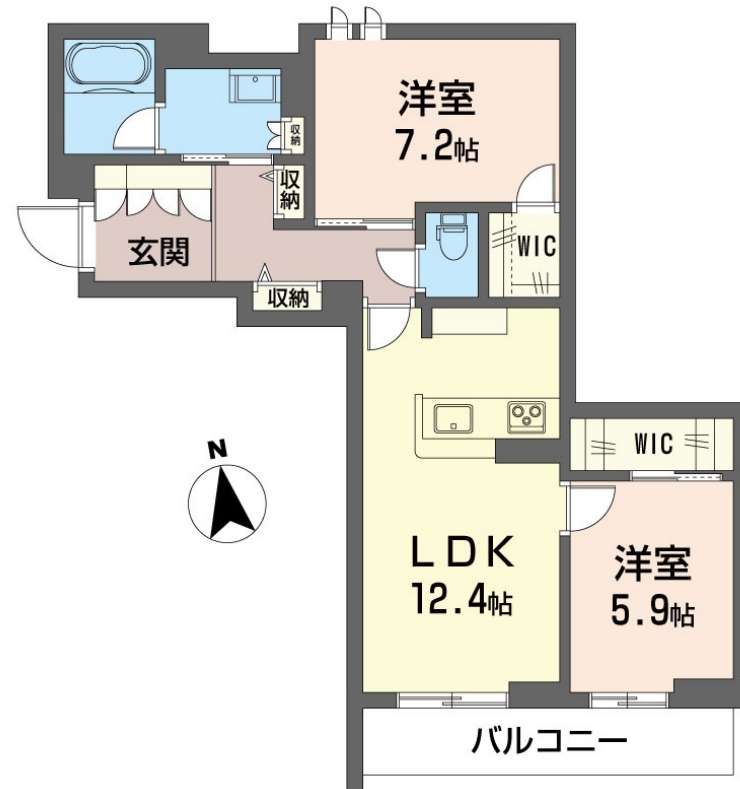
共益費等 8,500 円

敷金 0 ヶ月

礼金 2 ヶ月



写真はイメージです。実際の仕様とは異なる場合がございます。



この物件の
おすすめ
ポイント

- ◆◆快適な暮らしをサポートする設備が充実のシャーメゾン
- ◆◆積水ハウスの独自基準を満たした厳選シャーメゾン/発電した電気を使って余った電気は売ることができるZEH住宅/外気の

この物件についている **こだわり設備**

- シャーメゾン セレクション
- ZEH
- 断熱等性能 等級6
- 高遮音床 システム
- ペット相談可
- 屋内共用廊下 タイプ
- エレベーター
- 宅配BOX
- IOT対応
- インターネット 無料(WiFi付)
- オートロック
- 防犯カメラ

駐車場有り/高遮音床システム「SHAIDD55」/住宅性能評価/ホテルライク/都市ガス/エレベーター/宅配BOX/ゴミ集積場(敷地内)/高齢者対応可/ペット相談可(犬・猫可)/駐輪場(屋根付き)/オートロック/防犯カメラ/LGBTQフレンドリー/角部屋/アクセントクロス/フローリング/雨戸(シャッタータイプ)/モニター付ドアホン/全身ミラー/間接照明/ダウンライト/照明器具(LED)/インターネット無料(Wi-Fi対応)/防犯ガラス(合せガラス)/IOT対応/給湯箇所(浴室・台所・洗面所)/エコジョーズ/給湯器(追焚機能付)/太陽光発電



積水ハウスの賃貸住宅 シャーメゾン
Sha Maison

物件名	ルセア・クラリスタ 301号室	間取り	2LDK/洋室7.2 洋室5.9 LDK12.4 (帖)
アクセス	J R相模線 社家駅 徒歩4分	専有面積 / 向き	65.15㎡ / 南
所在地	神奈川県海老名市社家6丁目1068番1、1069番1の各一部	築年月 / 構造	2026年7月上旬 / 重量鉄骨・3階-3階建
ランドマーク	-	入居 / 契約期間	2026年7月上旬 / 2年
		駐車場	有り / 月 8,800円 ~ 8,800円 (税込)

入居諸条件備考

シャーメゾンライフSUPPORT24 (月額1,320円税込)にご加入いただきます。ご入居にかかる諸費用として、退去クリーニング費用(初回契約時) 93,500円(税込)スマートロック設定費用16,500円(税込)が必要です。/火災保険へのご加入が条件となります。*ご入居中は、借家人賠償責任保険・個人賠償責任保険が付帯された火災保険へのご加入が必要となります。積水ハウス不動産グループでは、万一の事故の際、グループが連携して迅速に対応できる「シャーメゾンライフGUARD」(*)へのご加入を推奨しております。*保険契約の取扱代理店は、積水ハウスシャーメゾンPM東京(株)および積水ハウスシャーメゾンパートナーズ(株)となります。/積水ハウスシャーメゾンパートナーズの保証人不要プラン『らくらくパートナー』に加入が必要です。【新規契約時】事務手数料:33,000円(税込)、【毎月】保証料:月額賃料等の2%/諸費用及びその他契約費用は別途打合せ/※2025年子育てグリーン支援住宅適用物件につきファミリー、子育て世帯のみの募集になります!/駐車場の空・料金等につきましては別途お問合せ下さい。/更新料:なし

No.123618300301

※消費税は10%として計算しています。※掲載されている図面・写真等は、作成方法や撮影方法・時期などにより実際とは異なる場合があります。※家具や車などは、配置のイメージであり、賃貸物件に付属していません(家具家電付き等の表示があるものを除く)。

ポイントがたまる
住んでいるだけでポイントが貯まり、住替え時に家賃が最大3ヶ月分無料に!

らくらくパートナー
気分も手間もお財布も、らくらく。保証人不要のらくらくパートナー

株式会社ニューライフオリジナル 海老名店

TEL:046-240-1310
FAX: 046-240-1320

神奈川県海老名市中央2丁目5-28宝来ビル 2階
免許番号: 神奈川県免許(9)第16032号
所属団体: (公財)日本賃貸住宅管理協会 / (公社)神奈川県宅地建物取引業協会 / (公社)首都圏不動産公正取引協議会

取引形態
仲介