



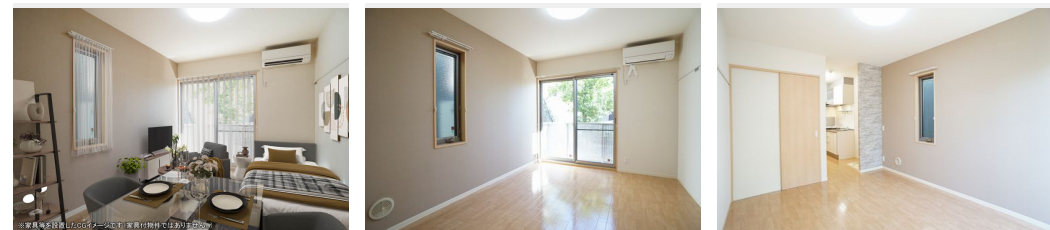
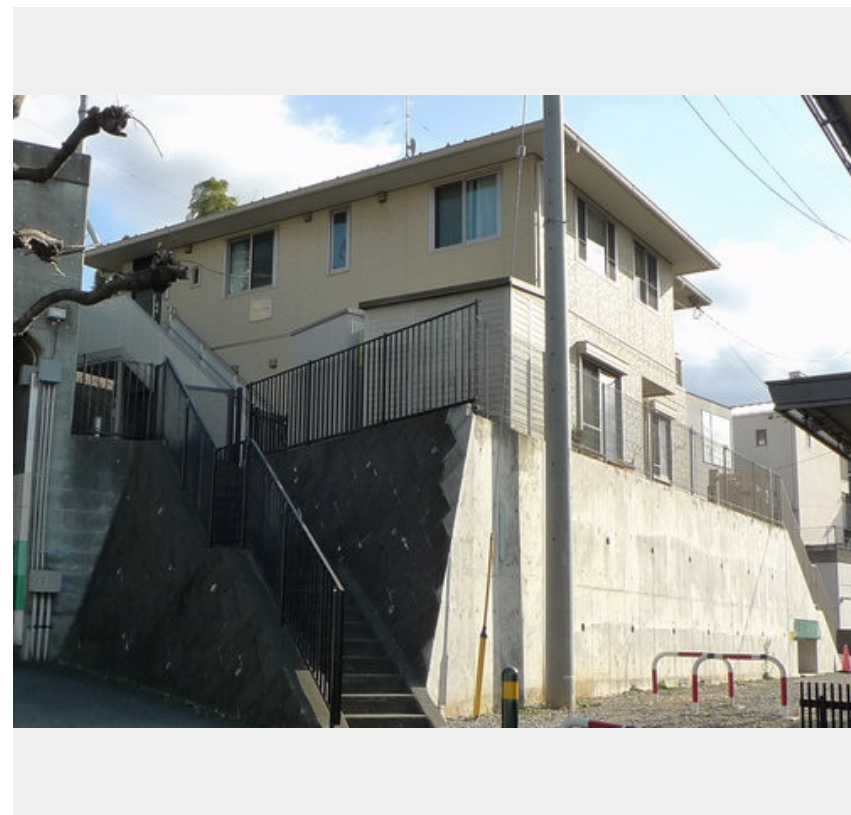
1K
アパート

家賃 **64,000 円**

共益費等 5,500 円

敷金 0 ヶ月

礼金 1 ヶ月



積水ハウスの賃貸住宅 シャーメゾン

Sha Maison

この物件のオススメポイント

- ◆◆快適な暮らしをサポートする設備が充実のシャーメゾン
- ◆◆窓には侵入抑止効果が期待できる「防犯ガラス」を採用しています/ホームセキュリティー（警備員駆けつけシステム）を搭載

この物件についているこだわり設備

- 防犯ガラス
- 浴室乾燥機
- 洗髪洗面台
- 警備システム
- エアコン
- 温水洗浄便座
- TVモニター付きインターホン
- コンロ
- WIC・納戸
- 給湯設備

BS/LGBTQフレンドリー/角部屋/アクセントクロス/モニタ付ドアホン/照明器具(LED)/防犯ガラス(合せガラス)/玄関鍵(①キー②ロック)/ホームセキュリティー(セコム)/給湯箇所(浴室・台所・洗面所)/給湯器(ガス)/浴室乾燥機(暖房乾燥)/シャワー/洗濯機置場(室内)/洗髪洗面化粧台/ガスコンロ/2口コンロ/グリル付きコンロ/トイレ(洗浄機能付便座)/バス・トイレ(セパレート)/ウォークインクローゼット/エアコン(1台設置)/バルコニー

物件名	グランシャルム 101号室	間取り	1K/洋室7.2 K3.1(帖)
アクセス	相模鉄道本線 海老名駅 徒歩13分 小田急小田原線 海老名駅 徒歩13分	専有面積 / 向き	27.0㎡ / 南
所在地	神奈川県海老名市国分南3丁目14-37	築年月 / 構造	2008年11月上旬 / 軽量鉄骨・1階-2階建
ランドマーク	-	入居 / 契約期間	2026年7月上旬 / 2年
		駐車場	なし

入居諸条件備考

シャーメゾンライフSUPPORT24(月額1,320円税込)にご加入いただきます。ご入居にかかる諸費用として、退去クリーニング費用(初回契約時) 52,800円(税込)鍵交換費用22,000円(税込)が必要です。/火災保険へのご加入が条件となります。*ご入居中は、借家人賠償責任保険・個人賠償責任保険が付帯された火災保険へのご加入が必要となります。積水ハウス不動産グループでは、万一の事故の際、グループが連携して迅速に対応できる「シャーメゾンライフGUARD」(*)へのご加入を推奨しております。*保険契約の取扱代理店は、積水ハウスシャーメゾンPM東京(株)および積水ハウスシャーメゾンパートナーズ(株)となります。/積水ハウスシャーメゾンパートナーズの保証人不要プラン『らくらくパートナー』に加入が必要です。[新規契約時]事務手数料:33,000円(税込)、[毎月]保証料:月額賃料等の2%/諸費用及びその他契約費用は別途打合せ/更新料:新賃料の1ヶ月分

No.120430300101
※消費税は10%として計算しています。※掲載されている図面・写真等は、作成方法や撮影方法・時期などにより実際とは異なる場合があります。※家具や車などは、配置のイメージであり、賃貸物件に付属していません(家具家電付き等の表示があるものを除く)。

ポイントがたまる
住んでいるだけでポイントが貯まり、住替え時に家賃が最大3ヶ月分無料に!

らくらくパートナー
気分も手間もお財布も、らくらく。保証人不要のらくらくパートナー

株式会社ニューライフオリジナル 海老名店

TEL:046-240-1310
FAX: 046-240-1320

神奈川県海老名市中央2丁目5-28宝来ビル 2階
免許番号: 神奈川県免許(9)第16032号
所属団体: (公財)日本賃貸住宅管理協会 / (公社)神奈川県宅地建物取引業協会 / (公社)首都圏不動産公正取引協議会

取引形態
仲介