

# Sha Maison

積水ハウス品質のお部屋を シャーメゾン ショップ Shop

J R相模線

社家駅 徒歩1分

モバイルで見る



**1LDK**  
アパート

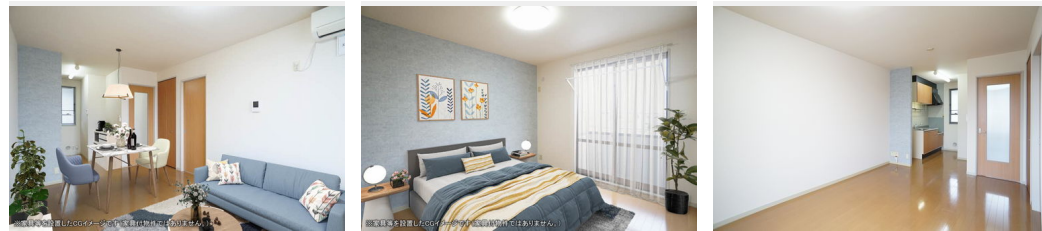
家賃 **70,000 円**

共益費等 6,000 円

敷金 1.5 ヶ月

礼金 1 ヶ月

駐車場 無料



積水ハウスの賃貸住宅 シャーメゾン

Sha Maison

この物件の  
オススメ  
ポイント

◆◆ワンランク上の暮らしを実現する設備が充実のシャーメゾン◆◆敷地内駐車場1台付き(無料)◆Wifi設備搭載&映像サービス「U-NEXT」入居中見放題(一部有料)◆防犯カメラ設置◆...

この物件についている **こだわり設備**

- 宅配BOX
- インターネット 無料(WiFi付)
- 動画視聴サービス
- TVモニター付きインターホン
- 防犯カメラ
- 給湯設備
- 浴室乾燥機
- 洗髪洗面台
- 室内物干
- 温水洗浄便座
- エアコン
- フローリング付

駐車場有り/宅配BOX/ゴミ集積場(敷地内)/駐輪場(屋根付き)/防犯カメラ/CATV(都市型)/LGBTQフレンドリー/高齢者対応可/アクセントクロス/フローリング/モニター付ドアホン/照明器具(LED)/インターネット無料(Wi-Fi対応)/給湯箇所(浴室・台所・洗面所)/給湯器(ガス)/浴室乾燥機(暖房乾燥)/シャワー/洗濯機置場(室内)/洗髪洗面化粧台/室内物干し/トイレ(洗浄機能付便座)/バス・トイレ(セパレート)/ウォークインクローゼット/下駄箱/エアコン/バルコニー/動画視聴サービス

物件名 メゾンドソレーユ社家 205号室

アクセス J R相模線 社家駅 徒歩1分

所在地 神奈川県海老名市社家 5-6-17

ランドマーク -

間取り 1LDK/洋室6.4 LDK11.1(帖)

専有面積/向き 42.0㎡/東

築年月/構造 2002年3月中旬/軽量鉄骨・2階-2階建

入居/契約期間 即時/2年

駐車場 駐車場付

入居諸条件備考

シャーメゾンライフSUPPORT24(月額880円税込)へ別途加入要。退室時ハウスクリーニング費用として56,760円(税込)ご負担頂きます。鍵交換費用として17,600円(税込)ご負担頂きます。/火災保険へのご加入が必要となります。\*ご入居中は、借家人賠償責任保険・個人賠償責任保険が付帯された火災保険へのご加入が必要となります。積水ハウス不動産グループでは、万一の事故の際、グループが連携して迅速に対応できる「シャーメゾンライフGUARD」(\*)へのご加入を推奨しております。\*保険契約の取扱代理店は、積水ハウス不動産東京(株)および積水ハウス不動産パートナーズ(株)となります。/積水ハウス不動産パートナーズの保証人不要プラン『らくらくパートナー』に加入が必要です。[新規契約時]事務手数料:33,000円(税込)、[毎月]保証料:月額賃料等の2%/諸費用及び、契約に要する費用は別途打合せ/更新料:新賃料の1ヶ月分

※消費税は10%として計算しています。※掲載されている図面・写真等は、作成方法や撮影方法・時期などにより実際とは異なる場合があります。※家具や車などは、配置のイメージであり、賃貸物件に付属していません(家具家電付き等の表示があるものを除く)。

**ポイントがたまる**  
住んでいるだけでポイントが貯まり、住替え時に家賃が最大3ヶ月分無料に!

**らくらくパートナー**  
気分も手間もお財布も、らくらく。保証人不要のらくらくパートナー

株式会社ミニミニ神奈川 海老名店  
TEL:046-292-5532  
FAX: 046-292-5530  
神奈川県海老名市中央3丁目5-5三幸中央ビル6階  
免許番号: 国土交通大臣免許(3)第8434号

取引形態  
仲介