

# Sha Maison

積水ハウス品質のお部屋を シャーメゾン ショップ Shop

J R相模線

海老名駅 徒歩21分

モバイルで見る



2LDK  
テラスハウス

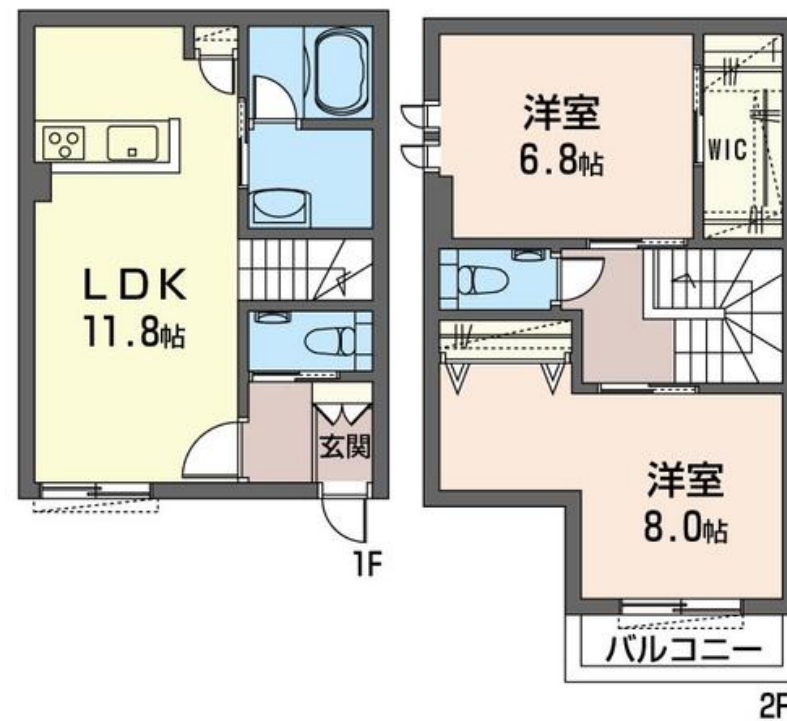
家賃 124,000 円

共益費等 6,000 円

敷金 1ヶ月

礼金 2ヶ月

駐車場 無料



積水ハウスの賃貸住宅 シャーメゾン

Sha Maison

この物件の  
オススメ  
ポイント

◆◆ペット（小型犬／猫どちらか一匹）と暮らせる充実設備のシャーメゾン◆◆敷地内駐車場1台付き（無料）◆対面システムキッチン（3口IHコンロ・グリル付）◆Wifi設備搭載（J:COM・・・）

### この物件についている こだわり設備

- 高遮音床システム
- インターネット無料(WiFi付)
- 対面キッチン
- しゃ熱断熱複層ガラス
- TVモニター付きインターホン
- コンロ
- 住宅性能評価
- 防犯ガラス
- 3口コンロ
- 耐震等級3
- ペット相談可
- IHクッキングヒーター

駐車場有り／高遮音床システム「SHAIDD55」／住宅性能評価／耐震等級3／ゴミ集積場（敷地内）／ペット相談可（犬・猫可）／BS／CATV（都市型）／インターネット対応（CATV）／LGBTQフレンドリー／高齢者対応可／角部屋／アクセントクロス／しゃ熱断熱複層ガラス／雨戸（シャッタータイプ）／モニター付ドアホン／間接照明／ダウンライト／インターネット無料（Wi-Fi対応）／防犯ガラス（合せガラス）／玄関鍵（①キー②ロック）／給湯箇所（浴室・台所・洗面所）／エコジョーズ／給湯器（追焚機能付）／浴室乾燥機（暖房乾燥）／シャワー／ユニット

物件名	レフィーヌ 102号室	間取り	2LDK／洋室8 洋室6.8 LDK11.8 (帖)
アクセス	J R相模線 海老名駅 徒歩21分 小田急小田原線 海老名駅 バス9分、上今泉 バス停 徒歩5	専有面積 / 向き	69.5㎡ / 南
所在地	神奈川県海老名市上今泉2丁目6-23-3	築年月 / 構造	2019年7月中旬 / 軽量鉄骨・1階-2階建
ランドマーク	-	入居 / 契約期間	2024年4月下旬 / 2年
		駐車場	駐車場付

入居諸条件備考

シャーメゾンライフSUPPORT24（月額880円税込）へ別途加入要。退室時ハウスクリーニング費用として77,880円（税込）ご負担頂きます。鍵交換費用として12,100円（税込）ご負担頂きます。火災保険へのご加入が条件となります。\*ご入居中は、借家人賠償責任保険・個人賠償責任保険が付帯された火災保険へのご加入が必要となります。積水ハウス不動産グループでは、万一の事故の際、グループが連携して迅速に対応できる「シャーメゾンライフGUARD」(\*)へのご加入を推奨しております。\*保険契約の取扱代理店は、積水ハウス不動産東京(株)および積水ハウス不動産パートナーズ(株)となります。積水ハウス不動産パートナーズの保証人不要プラン「らくらくパートナー」に加入が必要です。【新規契約時】事務手数料：33,000円（税込）、【毎月】保証料：月額賃料等の2% / 諸費用及び、契約に要する費用は別途打合せ / 更新料：新賃料の1ヶ月分

※消費税は10%として計算しています。※掲載されている図面・写真等は、作成方法や撮影方法・時期などにより実際とは異なる場合があります。※家具や車などは、配置のイメージであり、賃貸物件に付属していません（家具家電付き等の表示があるものを除く）。

**ポイントがたまる**  
住んでいるだけでポイントが貯まり、住替え時に家賃が最大3ヶ月分無料に!

**らくらくパートナー**  
気分も手間もお財布も、らくらく。保証人不要のらくらくパートナー

## 株式会社ニューライフオリジナル 海老名店

TEL:046-240-1310  
FAX: 046-240-1320

神奈川県海老名市中央2丁目5-28宝来ビル 2階  
免許番号：神奈川県免許(9)第16032号  
所属団体：(公財)日本賃貸住宅管理協会 / (公社)神奈川県宅地建物取引業協会 / (公社)首都圏不動産公正取引協議会

取引形態  
仲介