

Sha Maison

積水ハウス品質のお部屋を シャーメゾン ショップ Shop

小田急小田原線

伊勢原駅 バス7分 白根公民館前 バス停 徒歩4分

モバイルで見る



2LDK
アパート

家賃 **90,000 円**

共益費等 6,000 円

敷金 0 ヶ月

礼金 1 ヶ月

駐車場 無料

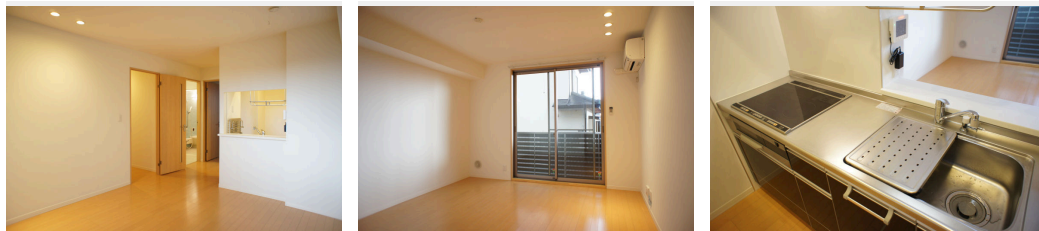


この物件の
オススメ
ポイント

オール電化（IHコンロ・エコキュート）&EV充電設備有
インターネットが無料で入居後すぐに使えます／室内のモニターから、訪問者の顔を確認できるインターホンです／太陽光発電設備で発電・・・

この物件についている こだわり設備

- インターネット 無料(WiFi付)
- TVモニター付き インターホン
- 太陽光発電
- しゃ熱断熱 複層ガラス
- オール電化
- 無料 駐車場無料
- 浴室乾燥機
- 追い焚き給湯
- エアコン
- 対面 キッチン
- 3口コンロ
- IHクッキング ヒーター



積水ハウスの賃貸住宅 シャーメゾン

Sha Maison

駐車場有り／ゴミ集積場（敷地内）／駐輪場（屋根付き）／LGBTQフレンドリー／高齢者対応可
／角部屋／アクセントクロス／フローリング／Low-E複層ガラス／防音サッシ／モニター付ドアホン
／インターネット無料（Wi-Fi対応）／玄関鍵（①キー②ロック）／給湯箇所（浴室・台所・洗面所）
／エコキュート／給湯器（追焚機能付）／オール電化／太陽光発電／浴室乾燥機（暖房乾燥）／シャワー
／洗髪洗面化粧台／対面キッチン／IHクッキングヒーター／3口コンロ／トイレ（洗浄機能付便座）
／バス・トイレ（セパレート）／エアコン／バルコニー

物件名 Grand Chalet II 102号室

間取り 2LDK／洋室6.4 洋室6.1 LDK12.3 (帖)

アクセス 小田急小田原線 伊勢原駅 バス7分、白根公民館前 バス停 徒歩4分

専有面積 / 向き 58.75㎡ / 南

所在地 神奈川県伊勢原市白根 359-1

築年月 / 構造 2011年3月中旬 / 軽量鉄骨・1階-2階建

入居 / 契約期間 即時 / 2年

ランドマーク -

駐車場 駐車場付

入居諸条件備考

シャーメゾンライフSUPPORT24（月額1,320円税込）にご加入いただきます。ご入居にかかる諸費用として、退去クリーニング費用（初回契約時）83,380円（税込）鍵交換費用22,000円（税込）が必要です。／火災保険へのご加入が条件となります。※ご入居中は、借家人賠償責任保険・個人賠償責任保険が付帯された火災保険へのご加入が必要となります。積水ハウス不動産グループでは、万一の事故の際、グループが連携して迅速に対応できる「シャーメゾンライフGUARD」(*)へのご加入を推奨しております。*保険契約の取扱代理店は、積水ハウスシャーメゾンPM東京（株）および積水ハウスシャーメゾンパートナーズ（株）となります。／積水ハウスシャーメゾンパートナーズの保証人不要プラン『らくらくパートナー』に加入が必要です。【新規契約時】事務手数料：33,000円（税込）、【毎月】保証料：月額賃料等の2％／諸費用及びその他契約費用は別途打合せ／更新料：新賃料の1ヶ月分

No.127130080102

※消費税は10%として計算しています。※掲載されている図面・写真等は、作成方法や撮影方法・時期などにより実際とは異なる場合があります。※家具や車などは、配置のイメージであり、賃貸物件に付属していません（家具家電付き等の表示があるものを除く）。

ポイントがたまる
住んでいるだけでポイントが貯まり、住替え時に家賃が最大3ヶ月分無料に!

らくらくパートナー
気分も手間もお財布も、らくらく。保証人不要のらくらくパートナー

株式会社ニューライフオリジナル 伊勢原店

TEL:0463-93-8280
FAX: 0463-93-8329

神奈川県伊勢原市桜台1丁目22-4 池田ビル1F
免許番号：神奈川県免許(9)第16032号
所属団体：（公社）神奈川県宅地建物取引業協会 / （公社）首都圏不動産公正取引協議会

取引形態
仲介