



**3LDK**  
テラスハウス

家賃 **85,000 円**

共益費等 5,000 円

敷金 1.5 ヶ月

礼金 1 ヶ月

駐車場 無料

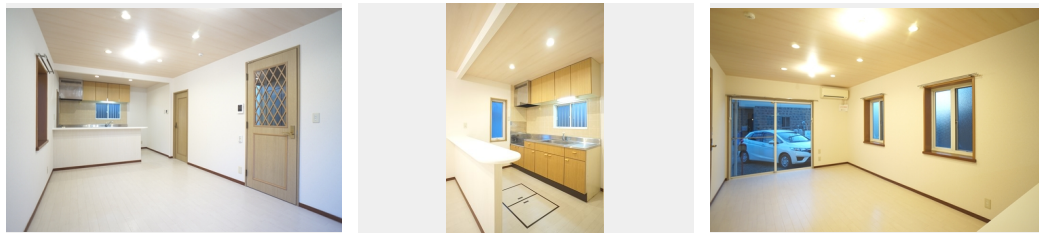


この物件の  
おすすめ  
ポイント

★☆☆愛甲石田駅徒歩圏（550m）♪戸建感覚のテラスハウス3LDK。目の届く敷地内に駐車場1台付き（無料）  
♪☆☆☆通勤通学に便利です♪買い物便利なスーパーまで480m♪忙しい奥様・・・

この物件についている **こだわり設備**

- TVモニター付きインターホン
- 給湯設備
- 追い焚き給湯
- 室内物干
- 温水洗浄便座
- エアコン
- 駐車場無料



積水ハウスの賃貸住宅 シャーメゾン

Sha Maison

駐車場有り/ＬＧＢＴＱフレンドリー/高齢者対応可/角部屋/アクセントクロス/雨戸（シャッタータイプ）/モニター付ドアホン/照明器具（LED）/1階生活/給湯箇所（浴室・台所・洗面所）/給湯器（ガス）/給湯器（追焚機能付）/シャワー/洗濯機置場（室内）/洗面化粧台/室内物干し/トイレ（洗浄機能付便座）/バス・トイレ（セパレート）/床下収納庫/エアコン/バルコニー

物件名	高梨テラス 101号室	間取り	3LDK/洋室3.8 洋室6.4 洋室5.4 LDK12.9 (帖)
アクセス	小田急小田原線 愛甲石田駅 徒歩7分	専有面積 / 向き	70.0㎡/南
所在地	神奈川県伊勢原市石田743	築年月 / 構造	1992年2月下旬/軽量鉄骨・1階-2階建
ランドマーク	-	入居 / 契約期間	2024年6月中旬/2年
		駐車場	駐車場付

入居諸条件備考

シャーメゾンライフSUPPORT24（月額880円税込）へ別途加入要。退室時ハウスクリーニング費用として88,880円（税込）ご負担頂きます。鍵交換費用として22,000円（税込）ご負担頂きます。/火災保険へのご加入が必要となります。\*ご入居中は、借家人賠償責任保険・個人賠償責任保険が付帯された火災保険へのご加入が必要となります。積水ハウス不動産グループでは、万一の事故の際、グループが連携して迅速に対応できる「シャーメゾンライフGUARD」（\*）へのご加入を推奨しております。\*保険契約の取扱代理店は、積水ハウス不動産東京（株）および積水ハウス不動産パートナーズ（株）となります。/積水ハウス不動産パートナーズの保証人不要プラン『らくらくパートナー』にご加入が必要です。【新規契約時】事務手数料：33,000円（税込）、【毎月】保証料：月額賃料等の2%/諸費用及び、契約に要する費用は別途打合せ/更新料：新賃料の1ヶ月分

※消費税は10%として計算しています。※掲載されている図面・写真等は、作成方法や撮影方法・時期などにより実際とは異なる場合があります。※家具や車などは、配置のイメージであり、賃貸物件に付属していません（家具家電付き等の表示があるものを除く）。

**ポイントがたまる**  
住んでいるだけでポイントが貯まり、住替え時に家賃が最大3ヶ月分無料に!

**らくらくパートナー**  
気分も手間もお財布も、らくらく。保証人不要のらくらくパートナー

株式会社ニューライフオリジナル 伊勢原店

TEL:0463-93-8280  
FAX: 0463-93-8329

神奈川県伊勢原市桜台1丁目22-4 池田ビル1F  
免許番号：神奈川県免許(9)第16032号  
所属団体：（公社）神奈川県宅地建物取引業協会 / （公社）首都圏不動産公正取引協議会

取引形態  
仲介