

Sha Maison

積水ハウス品質のお部屋を シャーメゾン ショップ Shop

東急田園都市線

中央林間駅 徒歩5分

モバイルで見る



2LDK
マンション

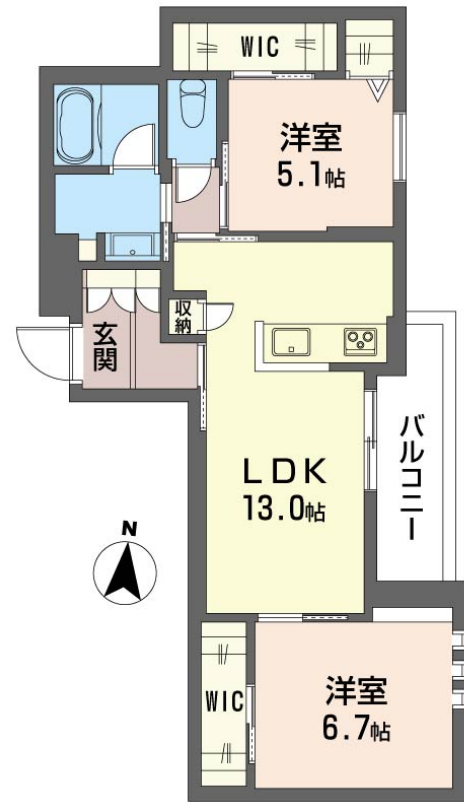
家賃 **202,000 円**

共益費等 20,000 円

敷金 0 ヶ月

礼金 2 ヶ月

【完成予想図】※色・仕様は現況優先となります。



この物件の
オススメ
ポイント

東急田園都市線中央林間駅徒歩5分ホテルライクのシャーメゾン♪
外気の影響を受けにくい省エネ基準を満たす指標「断熱等級7」を取得／上階からの音を大幅に抑える高遮音床システム

この物件についている **こだわり設備**

- 断熱等性能等級7
- 高遮音床システム
- ペット相談可
- 屋内共用廊下タイプ
- エレベーター
- 宅配BOX
- IOT対応
- インターネット無料(WiFi付)
- オートロック
- 防犯カメラ
- 防犯ガラス
- TVモニター付きインターホン

共用ラウンジ／高遮音床システム「SHAIDD55」／ホテルライク／都市ガス／エレベーター／宅配BOX／ゴミ集積場（敷地内）／ペット相談可（犬・猫可）／駐輪場（屋根付き）／オートロック／防犯カメラ／BS／アクセントクロス／フローリング／雨戸（シャッタータイプ）／モニター付ドアホン／ダウンライト／インターネット無料（Wi-Fi対応）／防犯ガラス（合せガラス）／IOT対応／浴室乾燥機（暖房乾燥）／洗髪洗面化粧台／室内物干し／IHクッキングヒーター／乾燥機付食器洗浄機付／トイレ（洗浄機能付便座）／ウォークインクローゼット／エアコン全室／床暖房／断熱等性能



積水ハウスの賃貸住宅 シャーメゾン
Sha Maison

物件名	オスマンサス 205号室	間取り	2LDK / LDK13 洋室6.7 洋室5.1 (帖)
アクセス	東急田園都市線 中央林間駅 徒歩5分 小田急江ノ島線 中央林間駅 徒歩6分	専有面積 / 向き	62.36㎡ / 東
所在地	神奈川県大和市中央林間2丁目4300番55、 4300番56の一部	築年月 / 構造	2026年11月下旬 / 重量鉄骨・2階-4階建
ランドマーク	-	入居 / 契約期間	2026年11月下旬 / 2年
		駐車場	なし

入居諸条件備考

シャーメゾンライフSUPPORT24（月額1,320円税込）にご加入いただきます。ご入居にかかる諸費用として、退去クリーニング費用（初回契約時）88,440円（税込）スマートロック設定費用16,500円（税込）が必要です。／火災保険へのご加入が条件となります。※ご入居中は、借家人賠償責任保険・個人賠償責任保険が付帯された火災保険へのご加入が必要となります。積水ハウス不動産グループでは、万一の事故の際、グループが連携して迅速に対応できる「シャーメゾンライフGUARD」(*)へのご加入を推奨しております。
*保険契約の取扱代理店は、積水ハウスシャーメゾンPM東京（株）および積水ハウスシャーメゾンパートナーズ（株）となります。／積水ハウスシャーメゾンパートナーズの保証人不要プラン『らくらくパートナー』に加入が必要です。【新規契約時】事務手数料：33,000円（税込）、【毎月】保証料：月額賃料等の2％／諸費用及びその他契約費用は別途打合せ／更新料：新賃料の1ヶ月分

No.124257300205

※消費税は10%として計算しています。※掲載されている図面・写真等は、作成方法や撮影方法・時期などにより実際とは異なる場合があります。※家具や車などは、配置のイメージであり、賃貸物件に付属していません（家具家電付き等の表示があるものを除く）。

ポイントがたまる
住んでいるだけでポイントが貯まり、
住替え時に家賃が最大3ヶ月分無料に!

らくらくパートナー
気分も手間もお財布も、らくらく。
保証人不要のらくらくパートナー

株式会社ニューライフオリジナル 中央林間店
TEL:046-276-6900
FAX: 046-273-1967

神奈川県大和市中央林間3丁目4-8ピアカーサ中央林間1F
免許番号：神奈川県免許(9)第16032号
所属団体：（公社）神奈川県宅地建物取引業協会 / （公社）首都圏不動産公正取引協議会

取引形態
仲介