

Sha Maison

積水ハウス品質のお部屋を シャーメゾン ショップ Shop

小田急江ノ島線

中央林間駅 徒歩11分

モバイルで見る



1LDK
マンション

家賃 **114,000 円**

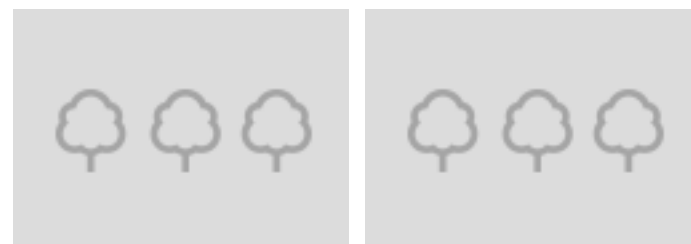
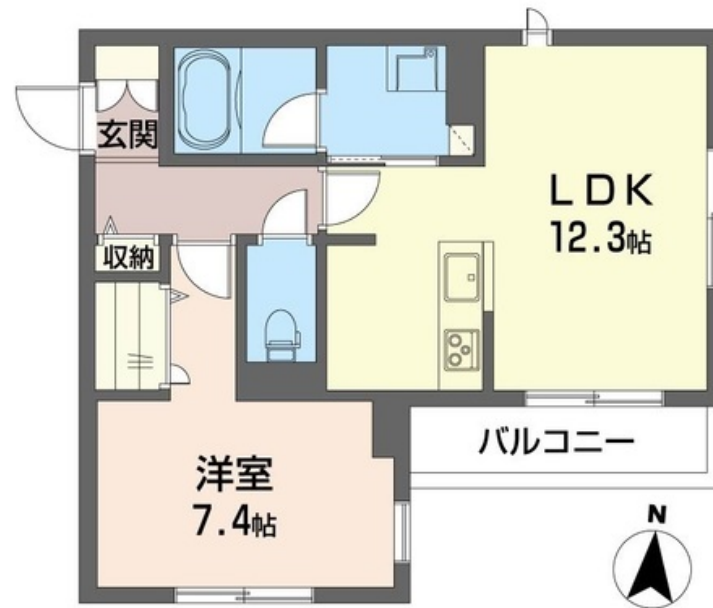
共益費等 10,000 円

敷金 1 ヶ月

礼金 2 ヶ月



※イメージベースです。
色・仕様は実際とは異なる場合がございます。



積水ハウスの賃貸住宅 シャーメゾン
Sha Maison

この物件の
**オススメ
ポイント**

快適な住まいと光熱費削減が実現！！積水ハウスの『シャーメゾンZEH』断熱性能に優れ、省エネと創エネにより、人にも環境にも優しい賃貸住宅です【2.02kW搭載】ペットの飼育も可能（室・・・）

この物件についている **こだわり設備**

高遮音床システム	シャーメゾン ZEH	宅配BOX	太陽光発電
住宅性能評価	インターネット無料(WiFi付)	IOT対応	TVモニター付きインターホン
オートロック	防犯ガラス	エレベーター	ペット相談可

駐車場有り/高遮音床システム「SHAIDD55」/住宅性能評価/エレベーター/宅配BOX/ゴミ集積場(敷地内)/高齢者対応可/ペット相談可(室内小型犬)/駐輪場(屋根付き)/オートロック/BS/4K・8K対応/インターネット無料/LGBTQフレンドリー/IOT対応/角部屋/ピクチャーレール/フローリング/雨戸(シャッタータイプ)/モニター付ドアホン/全身ミラー/インターネット無料(Wi-Fi対応)/防犯ガラス(合せガラス)/給湯箇所(浴室・台所・洗面所)/エコジョーズ/給湯器(追焚機能付)/太陽光発電/ZEH(ネット・ゼロ・エネルギー・ハウス)/

物件名	エルモン ピノ 202号室	間取り	1LDK/洋室7.4 LDK12.3(帖)
アクセス	小田急江ノ島線 中央林間駅 徒歩11分 小田急江ノ島線 南林間駅 徒歩11分	専有面積 / 向き	46.0㎡/南
所在地	神奈川県大和市中央林間1丁目10-10	築年月 / 構造	2025年3月下旬/重量鉄骨・2階-3階建
ランドマーク	-	入居 / 契約期間	2025年3月下旬/2年
		駐車場	有り/月 11,000円 ~ 11,000円(税込)

入居諸条件備考

シャーメゾンライフSUPPORT24(月額1,320円税込)にご加入いただけます。ご入居にかかる諸費用として、退室時ハウスクリーニング費用60,940円(税込)スマートロック設定費用16,500円(税込)が必要です。/火災保険への加入が条件となります。*ご入居中は、借家人賠償責任保険・個人賠償責任保険が付帯された火災保険へのご加入が必要となります。積水ハウス不動産グループでは、万一の事故の際、グループが連携して迅速に対応できる「シャーメゾンライフGUARD」(*)へのご加入を推奨しております。*保険契約の取扱代理店は、積水ハウスシャーメゾンPM東京(株)および積水ハウスシャーメゾンパートナーズ(株)となります。/積水ハウスシャーメゾンパートナーズの保証人不要プラン『らくらくパートナー』に加入が必要です。[新規契約時]事務手数料:33,000円(税込)、[毎月]保証料:月額賃料等の2%/諸費用及びその他契約費用は別途打合せ/駐車場の空・料金等につきましては別途お問合せ下さい。/更新料:新賃料の1ヶ月分

No.124252500202
※消費税は10%として計算しています。※掲載されている図面・写真等は、作成方法や撮影方法・時期などにより実際とは異なる場合があります。※家具や車などは、配置のイメージであり、賃貸物件に付属していません(家具家電付き等の表示があるものを除く)。

ポイントがたまる
住んでいるだけでポイントが貯まり、住替え時に家賃が最大3ヶ月分無料に!

らくらくパートナー
気分も手間もお財布も、らくらく。保証人不要のらくらくパートナー

株式会社アイエム 本店
TEL:042-701-7822
FAX: 042-701-7899

神奈川県相模原市南区相模大野8丁目2-6第1島ビル2階
免許番号: 神奈川県免許(2)第30243号
所属団体: (公財)日本賃貸住宅管理協会 / (公社)神奈川県宅地建物取引業協会 / (公社)首都圏不動産公正取引協議会

取引形態
仲介