

# Sha Maison

積水ハウス品質のお部屋を シャーメゾン ショップ Shop

小田急江ノ島線

中央林間駅 徒歩7分

モバイルで見る



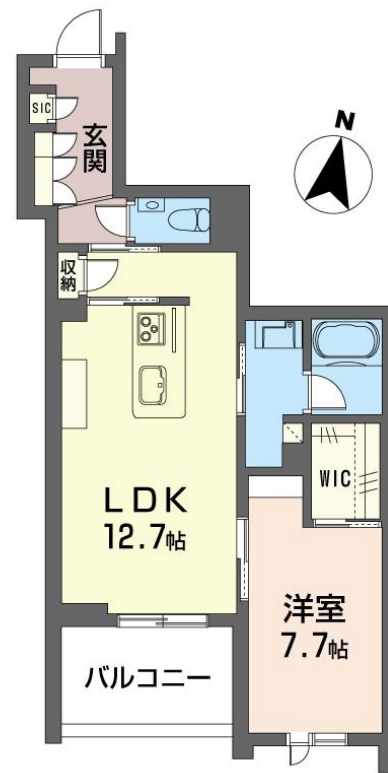
1LDK  
マンション

家賃 **162,000 円**

共益費等 20,000 円

敷金 0 ヶ月

礼金 2 ヶ月



Sha Maison Premier

この物件の  
オススメ  
ポイント

太陽光発電ありのZEH住宅です♪顔認証入館の防犯システム  
♪  
「シャーメゾンプレミア」認定物件/積水ハウスの独自基準を  
満たした厳選シャーメゾン/耐震性を表す指標の最高ランク

## この物件についている こだわり設備

- シャーメゾン プレミア
- シャーメゾン セレクション
- 耐震 等級3
- 耐震等級3
- 高遮音床 システム
- EV充電用 設備
- ペット相談可
- 屋内共用廊下 タイプ
- エレベーター
- 宅配BOX
- 24時間 ゴミ出し可
- IOT対応
- インターネット 無料(WiFi付)

駐車場有り/高遮音床システム「SHAIDD55」/住宅性能評価/耐震等級3/ホテルライク/都市ガス/エレベーター/宅配BOX/ゴミ集積場(敷地内)/24時間ゴミ出し可/ペット相談可(犬・猫可)/駐輪場(屋根付き)/オートロック/4K・8K対応/BS/LGBTQフレンドリー/高齢者対応可/ワークスペース/IOT対応/ピクチャーレール/フローリング/雨戸(電動シャッタータイプ)/モニタ付ドアホン/全身ミラー/間接照明/ダウンライト/インターネット無料(Wi-Fi対応)/給湯箇所(浴室・台所・洗面所)/エコジョーズ/給湯器(追焚機能付)

物件名 プルミエ エトワール 202号室

間取り 1LDK/洋室7.7 LDK12.7(帖)

アクセス 小田急江ノ島線 中央林間駅 徒歩7分  
東急田園都市線 中央林間駅 徒歩7分

専有面積 / 向き 54.99㎡ / 南

所在地 神奈川県大和市中央林間2丁目11-19

築年月 / 構造 2024年1月下旬/重量鉄骨・2階-3階建

ランドマーク -

入居 / 契約期間 2026年5月下旬/2年

駐車場 有り/月 18,700円 ~ 18,700円 (税込)

入居諸条件備考

シャーメゾンライフSUPPORT24(月額1,320円税込)にご加入いただきます。ご入居にかかる諸費用として、退去クリーニング費用(初回契約時) 78,320円(税込)スマートロック設定費用16,500円(税込)が必要です。/火災保険へのご加入が条件となります。\*ご入居中は、借家人賠償責任保険・個人賠償責任保険が付帯された火災保険へのご加入が必要となります。積水ハウス不動産グループでは、万一の事故の際、グループが連携して迅速に対応できる「シャーメゾンライフGUARD」(\*)へのご加入を推奨しております。  
\*保険契約の取扱代理店は、積水ハウスシャーメゾンPM東京(株)および積水ハウスシャーメゾンパートナーズ(株)となります。/積水ハウスシャーメゾンパートナーズの保証人不要プラン『らくらくパートナー』にご加入が必要です。【新規契約時】事務手数料:33,000円(税込)、【毎月】保証料:月額賃料等の2%/諸費用及びその他契約費用は別途打合せ/UNテレビ:個別アンテナ設置の必要がなく、地上波、BSCS、4K(右旋)放送まで視聴可能。スカパーなどの有料チャンネルも申し込みからすぐに視聴可能です。『EV充電サービス\*2024年利用開始予定(詳細時期未定)(別途、空要確認)』/駐車場の空・料金等につきましては別途お問合せ下さい。/更新料:新賃料の1ヶ月分

No.124248900202

※消費税は10%として計算しています。※掲載されている図面・写真等は、作成方法や撮影方法・時期などにより実際とは異なる場合があります。※家具や車などは、配置のイメージであり、賃貸物件に付属していません(家具家電付き等の表示があるものを除く)。

ポイントがたまる  
住んでいるだけでポイントが貯まり、  
住替え時に家賃が最大3ヶ月分無料に!

らくらくパートナー  
気分も手間もお財布も、らくらく。  
保証人不要のらくらくパートナー

株式会社東都 相模大野店

TEL:042-767-2911  
FAX: 042-767-2912

神奈川県相模原市南区相模大野3丁目3-1 bono相模大野 サウスモール2  
免許番号: 国土交通大臣免許(10)第3496号  
所属団体: (一社) 全国住宅産業協会 / (公社) 首都圏不動産公正取引協議

取引形態  
仲介