

Sha Maison

積水ハウス品質のお部屋を シャーメゾン ショップ Shop

小田急江ノ島線

鶴間駅 徒歩5分

モバイルで見る



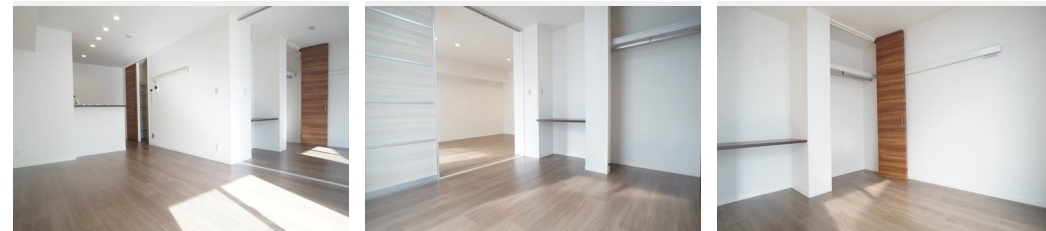
1LDK
マンション

家賃 106,000 円

共益費等 9,000 円

敷金 0 ヶ月

礼金 1 ヶ月



積水ハウスの賃貸住宅 シャーメゾン

Sha Maison

この物件の
オススメ
ポイント

積水ハウスの「ホテルライクZEHシャーメゾン」♪エレベータ付きのホテルライク仕様（室内内廊下/☆インターネット無料設備導入！契約不要で利用可能（ギガプライズ・最大1Gbps・wifi・・・）

この物件についている こだわり設備

- 屋内共用廊下タイプ
- 太陽光発電
- 防犯カメラ
- 高遮音床システム
- インターネット無料(WiFi付)
- 防犯ガラス
- シャーメゾンZEH
- TVEモニター付きインターホン
- エレベーター
- 宅配BOX
- オートロック
- 対面キッチン

高遮音床システム「SHAI DD55」/ホテルライク/エレベーター/宅配BOX/ゴミ集積場（敷地内）/高齢者対応可/駐輪場（屋根付き）/オートロック/防犯カメラ/BS/4K・8K対応/LGBTQフレンドリー/雨戸（シャッタータイプ）/モニタ付ドアホン/全身ミラー/インターネット無料（Wi-Fi対応）/防犯ガラス（合せガラス）/玄関鍵（①キー②ロック）/給湯箇所（浴室・台所・洗面所）/給湯器（ガス）/給湯器（追焚機能付）/太陽光発電/ZEH（ネット・ゼロ・エネルギー・ハウス）/浴室乾燥機（暖房乾燥）/シャワー/ユニットバス1318/洗濯機置場

物件名	ラフィーネ 202号室	間取り	1LDK/洋室5.7 LDK12.8 (帖)
アクセス	小田急江ノ島線 鶴間駅 徒歩5分	専有面積 / 向き	43.5㎡ / 南東
所在地	神奈川県大和市鶴間2丁目13-9	築年月 / 構造	2023年1月下旬 / 重量鉄骨・2階-3階建
ランドマーク	-	入居 / 契約期間	2025年2月中旬 / 2年
		駐車場	なし

入居諸条件備考

シャーメゾンライフSUPPORT24（月額1,320円税込）にご加入いただけます。ご入居にかかる諸費用として、退去クリーニング費用（初回契約時）56,760円（税込）鍵交換費用27,500円（税込）が必要です。/火災保険へのご加入が条件となります。*ご入居中は、借家人賠償責任保険・個人賠償責任保険が付帯された火災保険へのご加入が必要となります。積水ハウス不動産グループでは、万一の事故の際、グループが連携して迅速に対応できる「シャーメゾンライフGUARD」(*)へのご加入を推奨しております。*保険契約の取扱代理店は、積水ハウスシャーメゾンPM東京（株）および積水ハウスシャーメゾンパートナーズ（株）となります。/積水ハウスシャーメゾンパートナーズの保証人不要プラン『らくらくパートナー』に加入が必要です。[新規契約時]事務手数料：33,000円（税込）、[毎月]保証料：月額賃料等の2%/諸費用及びその他契約費用は別途打合せ/更新料：新賃料の1ヶ月分

No.12424440020

※消費税は10%として計算しています。※掲載されている図面・写真等は、作成方法や撮影方法・時期などにより実際とは異なる場合があります。※家具や車などは、配置のイメージであり、賃貸物件に付属していません（家具家電付き等の表示があるものを除く）。

ポイントがたまる
住んでいるだけでポイントが貯まり、
住替え時に家賃が最大3ヶ月分無料に!

らくらくパートナー
気分も手間もお財布も、らくらく。
保証人不要のらくらくパートナー

株式会社アイエム 本店

TEL:042-701-7822
FAX: 042-701-7899

神奈川県相模原市南区相模大野8丁目2-6第1島ビル2階
免許番号：神奈川県免許(2)第30243号
所属団体：（公財）日本賃貸住宅管理協会 / （公社）神奈川県宅地建物取引
業協会 / （公社）首都圏不動産公正取引協議会

取引形態
仲介