



1K
アパート

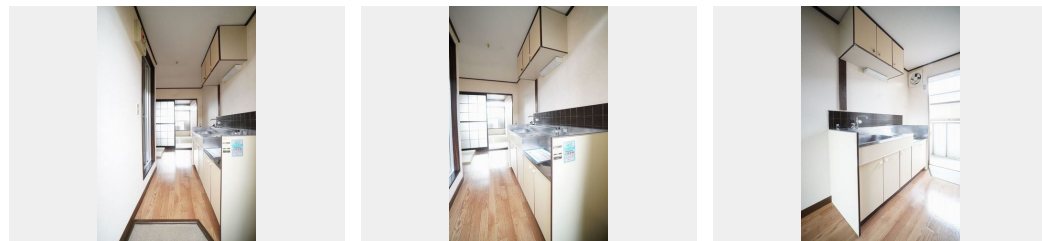
家賃 **32,000 円**

共益費等 2,000 円

敷金 2ヶ月

礼金 0円

礼金 0



積水ハウスの賃貸住宅 シャーメゾン

Sha Maison

この物件の
オススメ
ポイント

★積水ハウス施工の賃貸住宅★コンビニ（セブンイレブン大和
林間1丁目店）まで徒歩2分（100m）ちょっとし たお買
い物に便利です。バス・トイレ別／和室あり／是非一度ご内覧く
ださい☆

この物件についている **こだわり設備**

給湯設備

LGBTQフレンドリー／給湯器（ガス）／シャワー／洗濯機置場（室内）／バス・トイレ（セパレイ
ト）

物件名	スカイハイツ 202号室	間取り	1K／和室6 K3.9 (帖)
アクセス	小田急江ノ島線 南林間駅 徒歩4分 小田急江ノ島線 鶴間駅 徒歩8分	専有面積 / 向き	21.0㎡ / 南
所在地	神奈川県大和市林間1丁目10-10	築年月 / 構造	1985年10月中旬 / 軽量鉄骨・2階-2階建
ランドマーク	-	入居 / 契約期間	即時 / 2年
		駐車場	なし

入居諸条件備考

シャーメゾンライフSUPPORT24（月額880円税込）へ別途加入要。退室時ハウスクリーニング費用として44,000円（税込）ご負担頂きます。鍵交換費用として17,600円（税込）ご負担頂きます。／火災保険へのご加入が条件となります。＊ご入居中は、借家人賠償責任保険・個人賠償責任保険が付帯された火災保険へのご加入が必要となります。積水ハウス不動産グループでは、万一の事故の際、グループが連携して迅速に対応できる「シャーメゾンライフGUARD」(*)へのご加入を推奨しております。＊保険契約の取扱代理店は、積水ハウス不動産東京(株)および積水ハウス不動産パートナーズ(株)となります。／積水ハウス不動産パートナーズの保証人不要プラン『らくらくパートナー』にご加入が必要です。【新規契約時】事務手数料：33,000円（税込）、【毎月】保証料：月額賃料等の2％／諸費用及び、契約に要する費用は別途打合せ／更新料：新賃料の1ヶ月分

※消費税は10%として計算しています。※掲載されている図面・写真等は、作成方法や撮影方法・時期などにより実際とは異なる場合があります。＊家具や車などは、配置のイメージであり、賃貸物件に付属していません（家具家電付き等の表示があるものを除く）。

ポイントがたまる
住んでいるだけでポイントが貯まり、
住替え時に家賃が最大3ヶ月分無料に!

らくらくパートナー
気分も手間もお財布も、らくらく。
保証人不要のらくらくパートナー

株式会社ニューライフオリジナル 中央林間店

TEL:046-276-6900
FAX: 046-273-1967

神奈川県大和市中央林間3丁目4-8ピアカーサ中央林間1F
免許番号：神奈川県免許(9)第16032号
所属団体：(公社)神奈川県宅地建物取引業協会 / (公社)首都圏不動産公正取引協議会

取引形態
仲介