

# Sha Maison

積水ハウス品質のお部屋を シャーメゾン ショップ Shop

小田急江ノ島線

南林間駅 徒歩3分

モバイルで見る



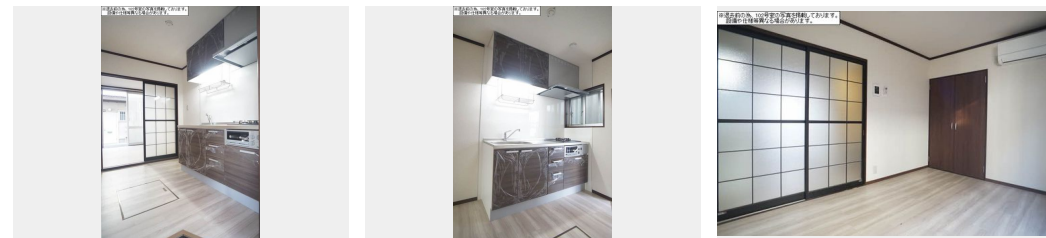
1K  
アパート

家賃 38,000 円

共益費等 4,500 円

敷金 50,000 円

礼金 1ヶ月



積水ハウスの賃貸住宅 シャーメゾン

Sha Maison

この物件の  
オススメ  
ポイント

耐震性に優れた積水ハウス施工の賃貸住宅「シャーメゾン」  
／南林間駅まで徒歩3分／都市ガス仕様／コンビニ徒歩1分  
／南林間駅のスーパー徒歩3分／南林間駅前郵便局徒歩2分

この物件についている **こだわり設備**



給湯設備

CATV (都市型) / インターネット対応 (CATV) / LGBTQフレンドリー / 高齢者対応可 / 給湯箇所 (浴室) / 給湯器 / シャワー / バス・トイレ (セパレート)

物件名 コーポエレガンス A 201号室

アクセス 小田急江ノ島線 南林間駅 徒歩3分

所在地 神奈川県大和市南林間2丁目3-17

ランドマーク -

間取り 1K / 洋室6.1 K3 (帖)

専有面積 / 向き 20.0㎡ / 南

築年月 / 構造 1986年3月下旬 / 軽量鉄骨・2階-2階建

入居 / 契約期間 2024年6月中旬 / 2年

駐車場 なし

入居諸条件備考

シャーメゾンライフSUPPORT24 (月額880円税込) へ別途加入要。退室時ハウスクリーニング費用として44,000円 (税込) 負担頂きます。鍵交換費用として16,500円 (税込) 負担頂きます。火災保険へのご加入が必要となります。\*ご入居中は、借家人賠償責任保険・個人賠償責任保険が付帯された火災保険へのご加入が必要となります。積水ハウス不動産グループでは、万一の事故の際、グループが連携して迅速に対応できる「シャーメゾンライフGUARD」(\*) へのご加入を推奨しております。\*保険契約の取扱代理店は、積水ハウス不動産東京 (株) および積水ハウス不動産パートナーズ (株) となります。積水ハウス不動産パートナーズの保証人不要プラン『らくらくパートナー』に加入が必要です。【新規契約時】事務手数料: 33,000円 (税込)、【毎月】保証料: 月額賃料等の2% / 諸費用及び、契約に要する費用は別途打合せ / 更新料: 新賃料の1ヶ月分

※消費税は10%として計算しています。※掲載されている図面・写真等は、作成方法や撮影方法・時期などにより実際とは異なる場合があります。※家具や車などは、配置のイメージであり、賃貸物件に付属していません (家具家電付き等の表示があるものを除く)。

ポイントがたまる  
住んでいるだけでポイントが貯まり、  
住替え時に家賃が最大3ヶ月分無料に!

らくらくパートナー  
気分も手間もお財布も、らくらく。  
保証人不要のらくらくパートナー

有限会社五善商事  
TEL:046-263-2172  
FAX: 046-264-6877

神奈川県大和市中 2丁目5番4号大和西口ビル1F  
免許番号: 神奈川県免許(10)第14330号  
所属団体: (公社) 神奈川県宅地建物取引業協会 / (公社) 首都圏不動産公正取引協議会

取引形態  
仲介