

# Sha Maison

積水ハウス品質のお部屋を シャーメゾン ショップ Shop

小田急小田原線

本厚木駅 徒歩4分

2DK  
マンション

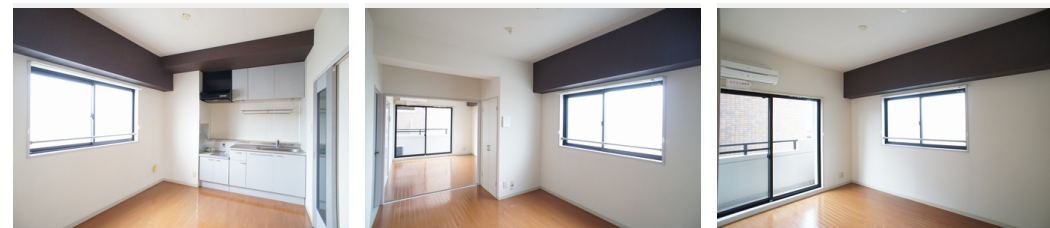
家賃 86,000 円

共益費等 8,000 円

敷金 1ヶ月

礼金 1ヶ月

モバイルで見る



積水ハウスの賃貸住宅 シャーメゾン

Sha Maison

この物件の  
オススメ  
ポイント

エレベーター付きマンションでベビーカー等での移動にも安心です♪目の行き届く敷地内に駐車場有り（有料／要空き確認）♪敷地内各お部屋専用に区画分けされた自転車駐輪スペース有り♪/い物・・・

## この物件についている こだわり設備



エレベーター



給湯設備



室内物干



温水洗浄便座



エアコン

エレベーター／ゴミ集積場（敷地内）／駐輪場（屋根付き）／LGBTQフレンドリー／高齢者対応可／インターホン／給湯箇所（浴室・台所・洗面所）／給湯器（ガス）／シャワー／洗濯機置場（室内）／洗面化粧台／室内物干し／トイレ（洗浄機能付便座）／バス・トイレ（セパレート）／エアコン／バルコニー

物件名 ウェルストーンパレス 203号室  
アクセス 小田急小田原線 本厚木駅 徒歩4分  
所在地 神奈川県厚木市旭町1丁目34-3  
ランドマーク -

間取り 2DK／洋室6.3 洋室6.9 DK7.4 (帖)  
専有面積 / 向き 46.76㎡ / 南  
築年月 / 構造 1996年2月下旬 / 鉄筋コンクリート・2階-5階建  
入居 / 契約期間 2024年5月中旬 / 2年  
駐車場 なし

入居諸条件備考

シャーメゾンライフSUPPORT24（月額880円税込）へ別途加入要。退室時ハウスクリーニング費用として60,940円（税込）ご負担頂きます。鍵交換費用として17,600円（税込）ご負担頂きます。火災保険へのご加入が必要となります。※ご入居中は、借家人賠償責任保険・個人賠償責任保険が付帯された火災保険へのご加入が必要となります。積水ハウス不動産グループでは、万一の事故の際、グループが連携して迅速に対応できる「シャーメゾンライフGUARD」(\*)へのご加入を推奨しております。\*保険契約の取扱代理店は、積水ハウス不動産東京(株)および積水ハウス不動産パートナーズ(株)となります。積水ハウス不動産パートナーズの保証人不要プラン『らくらくパートナー』へご加入が必要です。【新規契約時】事務手数料：33,000円(税込)、【毎月】保証料：月額賃料等の2% / 諸費用及び、契約に要する費用は別途打合せ / 更新料：新賃料の1ヶ月分

※消費税は10%として計算しています。※掲載されている図面・写真等は、作成方法や撮影方法・時期などにより実際とは異なる場合があります。※家具や車などは、配置のイメージであり、賃貸物件に付属していません（家具家電付き等の表示があるものを除く）。

ポイントがたまる  
住んでいるだけでポイントが貯まり、  
住替え時に家賃が最大3ヶ月分無料に!

らくらくパートナー  
気分も手間もお財布も、らくらく。  
保証人不要のらくらくパートナー

有限会社厚英開発  
TEL:046-228-3149  
FAX: 046-228-2941

神奈川県厚木市旭町1丁目23-3  
免許番号：神奈川県免許(14)第6043号  
所属団体：(公社)神奈川県宅地建物取引業協会 / (公社)首都圏不動産公正取引協議会

取引形態  
仲介