

# Sha Maison

積水ハウス品質のお部屋を シャーメゾン ショップ Shop

小田急小田原線

本厚木駅 徒歩5分

モバイルで見る



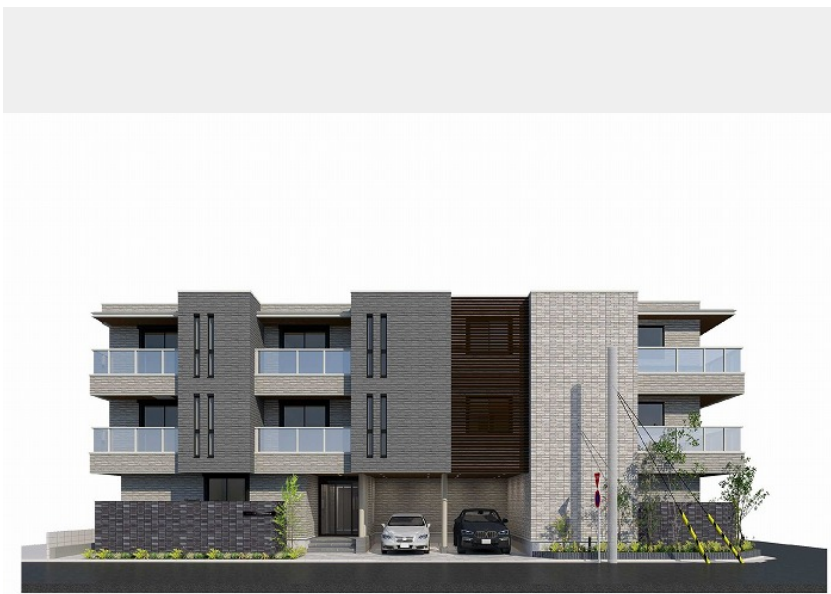
## 2LDK マンション

### 家賃 178,000 円

共益費等 8,500 円

敷金 0 ヶ月

礼金 2 ヶ月



写真はイメージです。実際の仕様とは異なる場合がございます。



積水ハウスの賃貸住宅 シャーメゾン  
Sha Maison

この物件の  
オススメ  
ポイント

- ◆◆快適な暮らしをサポートする設備が充実のシャーメゾン
- ◆◆発電した電気を使えて余った電気は売ることができるZEH住宅 / 外気の影響を受けにくい省エネ基準を満たす指標「断熱等級

### この物件についている こだわり設備

- ZEH
- 断熱等性能等級6
- 高遮音床システム
- ペット相談可
- 屋内共用廊下タイプ
- エレベーター
- 宅配BOX
- IOT対応
- インターネット無料(WiFi付)
- オートロック
- 防犯カメラ
- 防犯ガラス

駐車場有り/高遮音床システム「SHAIDD55」/住宅性能評価/ホテルライク/都市ガス/エレベーター/宅配BOX/ゴミ集積場(敷地内)/高齢者対応可/ペット相談可(犬・猫可)/駐輪場(屋根付き)/オートロック/防犯カメラ/LGBTQフレンドリー/角部屋/アクセントクロス/フローリング/雨戸(シャッタータイプ)/モニタ付ドアホン/全身ミラー/間接照明/ダウンライト/インターネット無料(Wi-Fi対応)/防犯ガラス(合せガラス)/IOT対応/給湯箇所(浴室・台所・洗面所)/エコジョーズ/給湯器(追焚機能付)/太陽光発電/ZEH(ネット・ゼロ・エネ)

物件名	仮) 厚木市旭町1丁目シャーメゾン 301号室	間取り	2LDK/洋室6.1 洋室5.6 LDK13.1 (帖)
アクセス	小田急小田原線 本厚木駅 徒歩5分	専有面積 / 向き	60.05㎡ / 南
所在地	神奈川県厚木市旭町1丁目268番3、268番5、268番6	築年月 / 構造	2026年11月上旬 / 重量鉄骨・3階-3階建
ランドマーク	-	入居 / 契約期間	2026年11月中旬 / 2年
		駐車場	有り / 月 23,100円 ~ 23,100円 (税込)

入居諸条件備考

シャーメゾンライフSUPPORT24(月額1,320円税込)にご加入いただきます。ご入居にかかる諸費用として、退去クリーニング費用(初回契約時) 88,440円(税込)が必要です。/火災保険へのご加入が条件となります。\*ご入居中は、借家人賠償責任保険・個人賠償責任保険が付帯された火災保険へのご加入が必要となります。積水ハウス不動産グループでは、万一の事故の際、グループが連携して迅速に対応できる「シャーメゾンライフGUARD」(\*)へのご加入を推奨しております。\*保険契約の取扱代理店は、積水ハウスシャーメゾンP.M.東京(株)および積水ハウスシャーメゾンパートナーズ(株)となります。/積水ハウスシャーメゾンパートナーズの保証人不要プラン『らくらくパートナー』に加入が必要です。【新規契約時】事務手数料:33,000円(税込)、[毎月]保証料:月額賃料等の2%/諸費用及びその他契約費用は別途打合せ/駐車場の空・料金等につきましては別途お問合せ下さい。/更新料:新賃料の1ヶ月分

No.123619000301  
※消費税は10%として計算しています。※掲載されている図面・写真等は、作成方法や撮影方法・時期などにより実際とは異なる場合があります。※家具や車などは、配置のイメージであり、賃貸物件に付属していません(家具家電付き等の表示があるものを除く)。

**ポイントがたまる**  
住んでいるだけでポイントが貯まり、住替え時に家賃が最大3ヶ月分無料!

**らくらくパートナー**  
気分も手間もお財布も、らくらく。保証人不要のらくらくパートナー

株式会社ミニミニ神奈川 本厚木店  
TEL:046-220-5632  
FAX: 046-220-5630  
神奈川県厚木市泉町4-13水島ビル1階  
免許番号: 国土交通大臣免許(3)第8434号

取引形態  
仲介