

Sha Maison

積水ハウス品質のお部屋を シャーメゾン ショップ Shop

小田急小田原線

本厚木駅 バス20分 徒歩3分

モバイルで見る



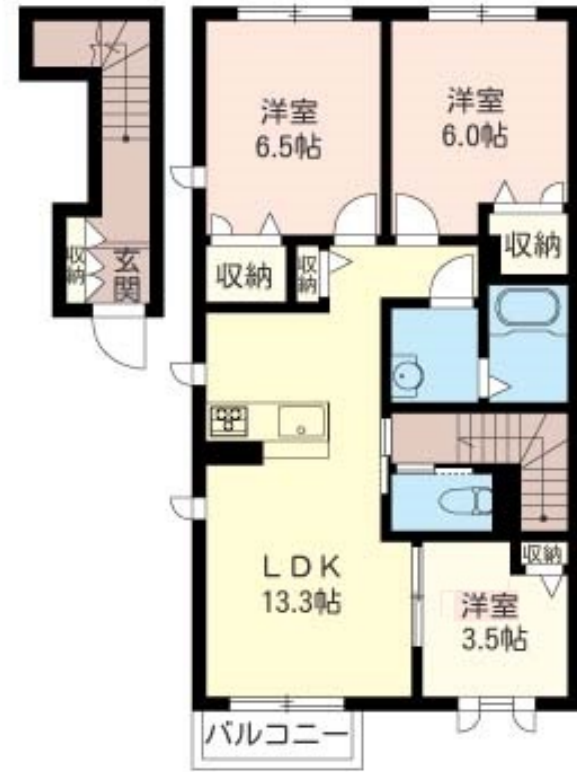
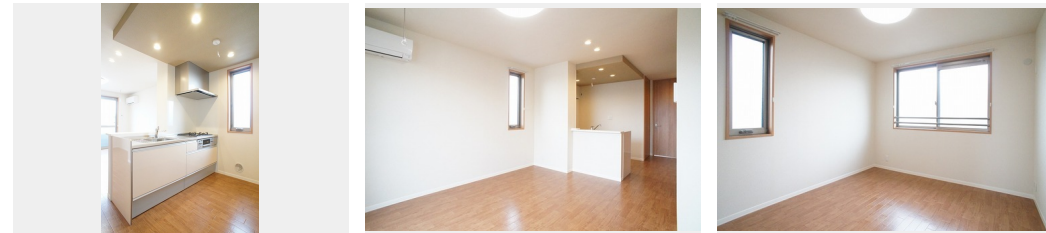
3LDK
アパート

家賃 **85,000 円**

共益費等 6,000 円

敷金 100,000 円

礼金 100,000 円



積水ハウスの賃貸住宅 シャーメゾン

Sha Maison

この物件の
オススメ
ポイント

ペット共生の賃貸住宅（小型犬または猫1匹・要敷金+1ヶ月）♪暮らしを守る防犯カメラ採用♪Wi-Fi設備搭載で使い放題（最大1Gbps）♪目の行き届く敷地内に駐車場有り（5,50・・・）

この物件についている **こだわり設備**

- 高遮音床システム
- TVモニター付きインターホン
- 対面キッチン
- しゃ熱断熱複層ガラス
- 防犯カメラ
- コンロ
- 断熱等性能等級4
- 防犯ガラス
- 3口コンロ
- インターネット無料(WiFi付)
- ペット相談可
- 給湯設備

駐車場有り/高遮音床システム「SHAIDD55」/断熱等性能等級4/ゴミ集積場（敷地内）/高齢者対応可/ペット相談可（室内小型犬）/駐輪場（屋根付き）/防犯カメラ/BS/LGBTQフレンドリー/しゃ熱断熱複層ガラス/雨戸（シャッタータイプ）/モニター付ドアホン/ダウンライト/インターネット無料（Wi-Fi対応）/防犯ガラス（合せガラス）/玄関鍵（①キー②ロック）/給湯箇所（浴室・台所・洗面所）/エコジョーズ/給湯器（追焚機能付）/浴室乾燥機（暖房乾燥）/シャワー/ユニットバス1318/洗濯機置場（室内）/洗面化粧台/室内物干し/対面キッチン/ガスコ

物件名 ラフィネ B 201号室
アクセス 小田急小田原線 本厚木駅 バス20分、関口 バス停 徒歩3分
小田急小田原線 海老名駅 バス19分、関口 バス停 徒歩3分
所在地 神奈川県厚木市関口 2 5 3 - 1
ランドマーク -

間取り 3LDK/洋室6.5 洋室6 洋室3.5 LDK13.3 (帖)
専有面積 / 向き 66.25㎡/東
築年月 / 構造 2016年3月下旬/軽量鉄骨・2階-2階建
入居 / 契約期間 即時/2年
駐車場 有り/月 5,500円 ~ 5,500円 (税込)

入居諸条件備考

シャーメゾンライフSUPPORT24（月額880円税込）にご加入いただきます。ご入居にかかる諸費用として、退室時ハウスクリーニング費用77,880円（税込）鍵交換費用12,100円（税込）が必要です。/火災保険へのご加入が条件となります。*ご入居中は、借家人賠償責任保険・個人賠償責任保険が付帯された火災保険へのご加入が必要となります。積水ハウス不動産グループでは、万一の事故の際、グループが連携して迅速に対応できる「シャーメゾンライフGUARD」(*)へのご加入を推奨しております。*保険契約の取扱代理店は、積水ハウス不動産東京(株)および積水ハウス不動産パートナーズ(株)となります。/積水ハウス不動産パートナーズの保証人不要プラン『らくらくパートナー』にご加入が必要です。[新規契約時]事務手数料:33,000円(税込)、[毎月]保証料:月額賃料等の2%/諸費用及び、契約に要する費用は別途打合せ/駐車場の空・料金等につきましては別途お問合せ下さい。/更新料:新賃料の1ヶ月分

※消費税は10%として計算しています。※掲載されている図面・写真等は、作成方法や撮影方法・時期などにより実際とは異なる場合があります。※家具や車などは、配置のイメージであり、賃貸物件に付属していません（家具家電付き等の表示があるものを除く）。

ポイントがたまる
住んでいるだけでポイントが貯まり、住替え時に家賃が最大3ヶ月分無料に!

らくらくパートナー
気分も手間もお財布も、らくらく。保証人不要のらくらくパートナー

株式会社ニューライフオリジナル 厚木店

TEL:046-227-6800
FAX: 046-227-6810

神奈川県厚木市泉町11-15NLO B.L.D. 1階
免許番号: 神奈川県免許(9)第16032号
所属団体: (公財)日本賃貸住宅管理協会 / (公社)神奈川県宅地建物取引業協会 / (公社)首都圏不動産公正取引協議会

取引形態
仲介