

Sha Maison

積水ハウス品質のお部屋を シャーメゾン ショップ Shop

小田急小田原線

本厚木駅 バス25分 山際 バス停 徒歩5分

モバイルで見る



1LDK
アパート

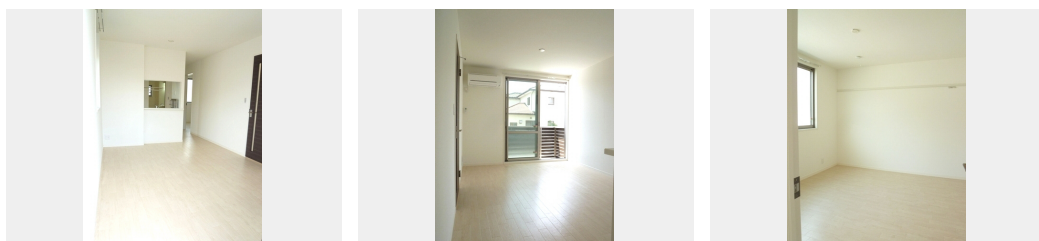
家賃 **67,000 円**

共益費等 6,000 円

敷金 0 ヶ月

礼金 1 ヶ月

駐車場 無料



積水ハウスの賃貸住宅 シャーメゾン

Sha Maison

この物件の
オススメ
ポイント

★積水ハウス施工2階建軽量鉄骨造シャーメゾン♪
インターネットが無料で入居後すぐに使えます／窓には侵入抑
止効果が期待できる「防犯ガラス」を採用しています／室内の
モニターから、訪問者・・・

この物件についている こだわり設備

- インターネット 無料(WiFi付)
- 防犯ガラス
- TVモニター付き インターホン
- WIC・納戸
- しゃ熱断熱 複層ガラス
- P 無料 駐車場無料
- 浴室乾燥機
- 追い焚き給湯
- エアコン
- 対面 キッチン
- 3口コンロ
- IHクッキング ヒーター

駐車場有り／ゴミ集積場(敷地内)／駐輪場(屋根付き)／BS／インターネット無料／防音サッシ
／LGBTQフレンドリー／高齢者対応可／角部屋／アクセントクロス／Low-E複層ガラス／雨戸
(シャッタータイプ)／モニター付ドアホン／照明器具(LED)／インターネット無料(Wi-Fi対
応)／防犯ガラス(合せガラス)／玄関鍵(①キー②ロック)／給湯箇所(浴室・台所・洗面所)／給
湯器(ガス)／給湯器(追焚機能付)／浴室乾燥機(暖房乾燥)／シャワー／ユニットバス
1318／洗濯機置場(室内)／洗髪洗面化粧台／対面キッチン／IHクッキングヒーター／3口コン

入居諸条件備考

シャーメゾンライフSUPPORT24(月額1,320円税込)にご加入いただきます。ご入居にかかる諸費用として、退去クリーニング費用(初回契約時)68,200円(税込)鍵交換費用22,000円(税込)が必要です。／火災保険へのご加入が条件となります。※ご入居中は、借家人賠償責任保険・個人賠償責任保険が付帯された火災保険へのご加入が必要となります。積水ハウス不動産グループでは、万一の事故の際、グループが連携して迅速に対応できる「シャーメゾンライフGUARD」(*)へのご加入を推奨しております。*保険契約の取扱代理店は、積水ハウスシャーメゾンPM東京(株)および積水ハウスシャーメゾンパートナーズ(株)となります。／積水ハウスシャーメゾンパートナーズの保証人不要プラン『らくらくパートナー』にご加入が必要です。【新規契約時】事務手数料:33,000円(税込)、【毎月】保証料:月額賃料等の2%/諸費用及びその他契約費用は別途打合せ/更新料:新賃料の1ヶ月分

物件名	コートボナールⅡ 102号室	間取り	1LDK/LDK11.1 洋室7(帖)
アクセス	小田急小田原線 本厚木駅 バス25分、山際 バス停 徒歩5分 小田急小田原線 海老名駅 バス21分、山際 バス停 徒歩5分	専有面積 / 向き	43.75㎡ / 南
所在地	神奈川県厚木市山際 8 5 2 - 1	築年月 / 構造	2011年7月下旬 / 軽量鉄骨・1階-2階建
ランドマーク	-	入居 / 契約期間	2026年7月上旬 / 2年
		駐車場	駐車場付

※消費税は10%として計算しています。※掲載されている図面・写真等は、作成方法や撮影方法・時期などにより実際とは異なる場合があります。※家具や車などは、配置のイメージであり、賃貸物件に付属していません(家具家電付き等の表示があるものを除く)。

No.120327500102

ポイントがたまる
住んでいるだけでポイントが貯まり、
住替え時に家賃が最大3ヶ月分無料に!

らくらくパートナー
気分も手間もお財布も、らくらく。
保証人不要のらくらくパートナー

株式会社ニューライフオリジナル 厚木店

TEL:046-227-6800
FAX: 046-227-6810

神奈川県厚木市旭町1丁目8-6パストラルビル103
免許番号: 神奈川県免許(9)第16032号
所属団体: (公財)日本賃貸住宅管理協会 / (公社)神奈川県宅地建物取引
業協会 / (公社)首都圏不動産公正取引協議会

取引形態
仲介