

Sha Maison

積水ハウス品質のお部屋を シャーメゾン ショップ Shop

小田急小田原線

本厚木駅 バス29分 南中央通り バス停 徒歩3分

モバイルで見る



2LDK
アパート

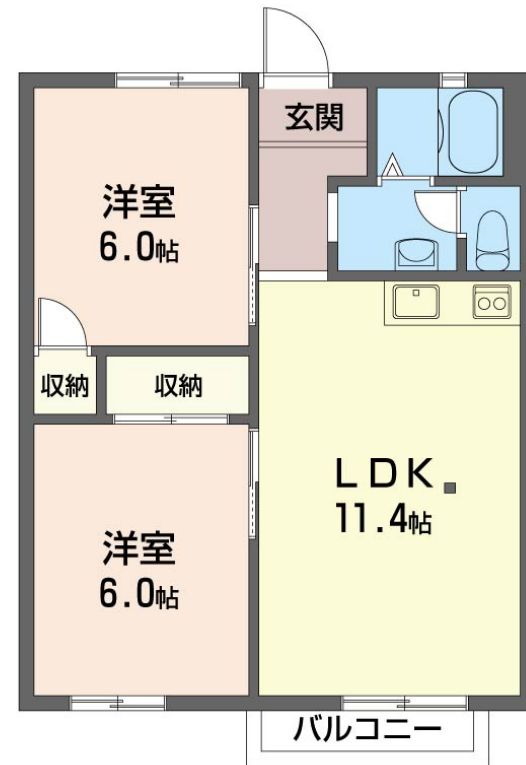
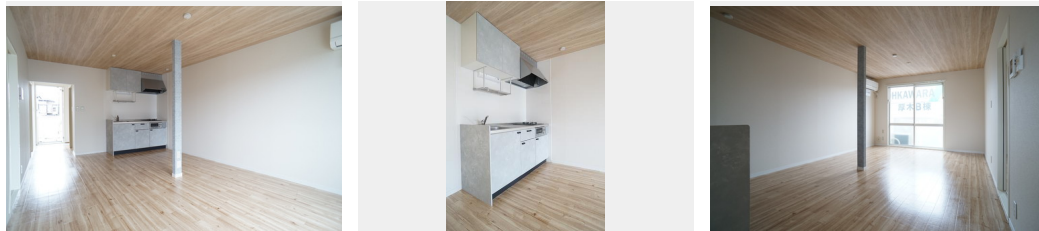
家賃 **55,000 円**

共益費等 6,000 円

敷金 0 ヶ月

礼金 1 ヶ月

駐車場 無料



積水ハウスの賃貸住宅 シャーメゾン

Sha Maison

この物件の
オススメ
ポイント

- ◆◆快適な暮らしをサポートする設備が充実のシャーメゾン
- ◆◆インターネットが無料で入居後すぐに使えます/室内のモニターから、訪問者の顔を確認できるインターホンです

この物件についている こだわり設備

- インターネット 無料(WiFi付)
- TVモニター付き インターホン
- 無料 駐車場無料
- エアコン
- 室内物干
- 給湯設備
- 温水洗浄便座

駐車場有り/LGBTQフレンドリー/高齢者対応可/モニター付ドアホン/インターネット無料 (Wi-Fi対応) /給湯器/シャワー/洗濯機置場(室内) /洗面化粧台/室内物干し/トイレ (洗浄機能付便座) /バス・トイレ (セパレート) /エアコン (1台設置) /バルコニー

物件名	スイングハイム 202号室	間取り	2LDK/LDK11.4 洋室6 洋室6 (帖)
アクセス	小田急小田原線 本厚木駅 バス29分、南中央通り バス停 徒歩3分	専有面積 / 向き	52.0㎡ / 南東
所在地	神奈川県厚木市下川入 1 1 0 - 1	築年月 / 構造	1993年5月下旬 / 軽量鉄骨・2階-2階建
ランドマーク	-	入居 / 契約期間	2026年7月上旬 / 2年
		駐車場	駐車場付

入居諸条件備考

シャーメゾンライフSUPPORT24 (月額1,320円税込)にご加入いただきます。ご入居にかかる諸費用として、退去クリーニング費用(初回契約時) 78,320円(税込)鍵交換費用19,800円(税込)が必要です。/火災保険へのご加入が条件となります。*ご入居中は、借家人賠償責任保険・個人賠償責任保険が付帯された火災保険へのご加入が必要となります。積水ハウス不動産グループでは、万一の事故の際、グループが連携して迅速に対応できる「シャーメゾンライフGUARD」(*)へのご加入を推奨しております。*保険契約の取扱代理店は、積水ハウスシャーメゾンPM東京(株)および積水ハウスシャーメゾンパートナーズ(株)となります。/積水ハウスシャーメゾンパートナーズの保証人不要プラン『らくらくパートナー』に加入が必要です。【新規契約時】事務手数料:33,000円(税込)、【毎月】保証料:月額賃料等の2%/諸費用及びその他契約費用は別途打合せ/更新料:新賃料の1ヶ月分

No.120125500202

※消費税は10%として計算しています。※掲載されている図面・写真等は、作成方法や撮影方法・時期などにより実際とは異なる場合があります。※家具や車などは、配置のイメージであり、賃貸物件に付属していません(家具家電付き等の表示があるものを除く)。

ポイントがたまる
住んでいるだけでポイントが貯まり、
住替え時に家賃が最大3ヶ月分無料に!

らくらくパートナー
気分も手間もお財布も、らくらく。
保証人不要のらくらくパートナー

株式会社ミニミニ神奈川 本厚木店

TEL:046-220-5632
FAX: 046-220-5630

神奈川県厚木市泉町4-13水島ビル1階
免許番号:国土交通大臣免許(3)第8434号

取引形態
仲介